



### NORMA DE REFERÊNCIA

ABNT NBR IEC 60598-1; ABNT NBR IEC 60529 ABNT NBR IEC 5410

**Grau de Proteção** IP-65

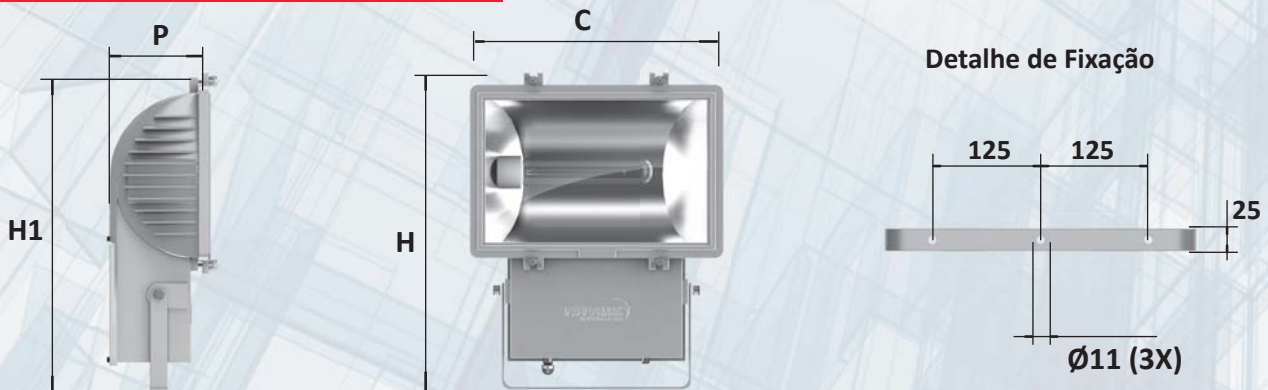
**Aplicação:** Estacionamentos, áreas esportivas, monumentos, fachadas, docas, painéis publicitários.

### Dados Construtivos

Projektor retangular fechado com alojamento, corpo, aro e tampa do alojamento, fabricados em liga de alumínio fundido com alta resistência mecânica e à corrosão  
 Refletor ótico interno em chapa de alumínio stucco  
 Refrator em lente plana de cristal temperado  
 Junta de vedação resistente altas temperaturas e umidade  
 Soquete em porcelana reforçado E-40  
 Entrada do cabo de energia através do prensa cabo  
 Parafusos, arruelas lisas, arruelas de pressão e porcas bicromatizados  
 Suporte de fixação do projetor, galvanizado a fogo, permitindo movimentos, horizontal e vertical  
 Fixação, cruzetas, alvenarias, marquises e braços, etc.  
 Acabamento epóxi na cor cinza munsell N6,5, outras cores sob consulta

01

### Dados Técnicos



CÓDIGO	LÂMPADAS (POTÊNCIA W)		TIPO LÂMPADA	SOQUETE	DIMENSÕES (mm)				ALTURA DE MONTAGEM RECOMENDADA (Metros)
	V.S	V.MET.			C	H	H1	P	
EZ 417	250/400	250/400	Tubular	E-40	480	330	610	190	5 a 12