

EMERGÊNCIA LED

Iluminação Área Classificada

EWEL51

20W à 100W



Luminária LED linear, para iluminação de emergência, de alto desempenho e eficiência para uso em áreas classificadas com LED Lighting Class CREE®.

Potências do Sistema: 20W, 30W, 40W, 50W, 60W, 75W e 100W

Proteção Gás: Ex d IIB T6 Gb

Proteção Pó: Ex tb IIIC T80°C Db

Zonas: 1,2, 21 e 22

Grau de Proteção: IP66W

Vida útil de **100.000h L70**

Programação Inteligente do Fluxo Luminoso****



15 ANOS sem troca* **2 ANOS** garantia** **ATÉ 75% ECO** economia***



Características Gerais

Normas - ABNT NBR IEC 60079-0:2008, ABNT NBR IEC 60079-1:2009, ABNT NBR IEC 60079-31:2011 e ABNT NBR IEC 60529:2009

Instalação - Sobrepor em teto, arandela em parede ou suportes. Para correta instalação utilizar o manual.

Fixação - Através do suporte articulável, fixado por três parafusos não fornecidos.

Embalagem - Em caixa de papelão reforçado, facilitando o transporte e armazenamento.

Óptica e Elétrica

- Fonte de luz composta por **LEDs Lighting Class CREE®** de alta potência e eficiência luminosa, com certificação conforme norma IES LM80 + TM21 para manutenção de fluxo X tempo. ;
- Temperatura de Cor: **5000K** (Luz branca), outras temperaturas de cores sob consulta;
- Vida útil de **100.000h L70**, mantendo ao final da vida útil no mínimo 70% do fluxo luminoso inicial.
- **Para fecho de 120°**: Sem lente.
- **03 entradas** 1/2" (BSP ou NPT) para passagem de condutores elétricos, sendo uma entrada compressa-cabo Ex em alumínio e as outras com bujões Ex em alumínio.
- **06 Bornes** conector AKZ2,5 para alimentação contínua de rede elétrica.
- Alimentação normal: Driver com proteção IP65, tensão 120-277Vac como padrão de fornecimento, frequência 50/60Hz;
- Temperatura de Operação: **-40°C ~ +55°C**;
- **Autonomia**: Para potência de 20W autonomia de 1 hora e 30 minutos, para potência de 40W autonomia de 1 hora.
- Necessário manutenção preventiva de desenergização do sistema, ativando assim o módulo de emergência e o deixando descarregar por completo a cada 30 dias.

*Duração estimada considerando uso diário de 9h (anual 3.285h), descartando-se fatores depreciativos relativos a cada local instalado.

**A garantia aplica-se desde que o produto seja utilizado em corretas condições de uso. Consulte-nos maiores informações.

*** Economia de energia comparando-se a luminária LED 20W com luminária convencional com reator e 2 lâmpadas de 20W.

****Consulte-nos para fornecimento com regulação automática do Fluxo Luminoso conforme necessidade da aplicação.

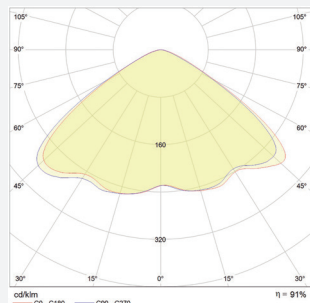
EMERGÊNCIA LED

Iluminação Área Classificada

EWEL51

20W à 100W

Óptica e Elétrica



Curva fotométrica 120°

EWEL51	Potência do Sistema	Fluxo Luminoso do LED*	Eficiência do LED*	Fluxo Luminoso da Luminária*	Eficiência da Luminária*	Equivalência**	Ângulo do Facho
	20W	2.387lm	119lm/W	2.142lm	107lm/W	Fluorescente 2x20W	120°
	30W	4.531lm	151lm/W	4.078lm	136lm/W	Fluorescente 2x20W	120°
	40W	4.774lm	119lm/W	4.296lm	107lm/W	Fluorescente 2x40W	120°
	50W	6.490lm	130lm/W	5.841lm	117lm/W	Fluorescente 2x40W	120°
	60W	7.228lm	120lm/W	6.505lm	108lm/W	Fluorescente 4x40W	120°
	75W	9.548lm	127lm/W	8.593lm	114lm/W	Fluorescente 4x40W Metálica 150W 250W	120°

EWEL51

20W à 100W

Óptica e Elétrica

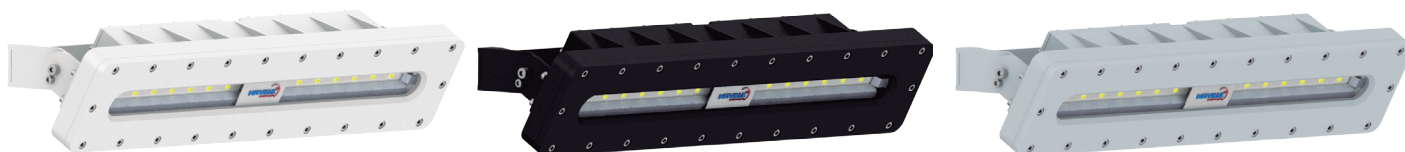
EWEL51	Potência do Sistema	Fluxo Luminoso do LED*	Eficiência do LED*	Fluxo Luminoso da Luminária*	Eficiência da Luminária*	Equivalência**	Ângulo do Facho
	100W	12.500lm	125lm/W	11.250lm	112lm/W	Fluorescente 4x54W 2x110W Metálica 250W 450W	120°

* Tc à 25°C, índices sujeitos a variação + 10%.

** Equivalência a luminária convencional com reator e lâmpada nas potências citadas.

Características Construtivas

- Corpo e tampa fundidos em liga de alumínio copper-free.
- Refletor em chapa de alumínio anodizado;
- 03 entradas com rosca 1/2", sendo uma com prensa-cabo Ex em alumínio e as outras duas com bujões Ex alumínio.
- 06 conectores para cabos 2,5mm² pra alimentação e continuo de rede.
- Prensa-cabo 1/2" em alumínio com tipo de proteção tipo de proteção "Ex d e" para uso de cabo não armado.
- Suporte de fixação em aço galvanizado à fogo, permite ajuste vertical e horizontal, com ajuste de angulação.
- Visor incolor em vidro plano temperado, de alta resistência a choques térmicos e impactos.
- Parafusos e arruelas fabricados em aço inóx
- Acabamento padrão: Pintura epóxi com alta resitência à corrosão na cor cinza claro Munsell N 6,5. Disponibilidade nas cores preta ou branca ou outras sob consulta.



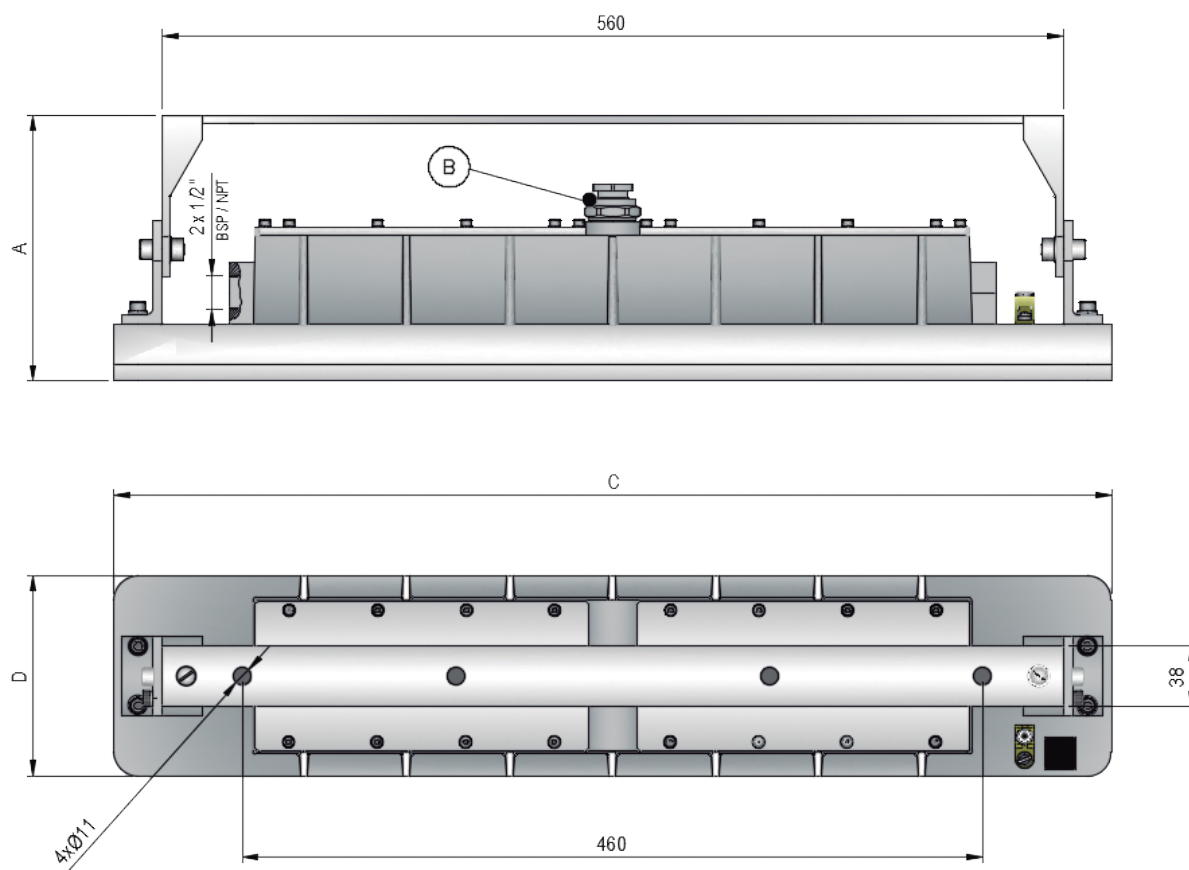
EWEL51

20W à 100W

Características Construtivas

Código	Dimensões (mm)				Peso (Kg)
	A	Rosca "B"	C	D	
EWEL51/20	166	Prensa cabo 1/2" BSP para cabo Ø3,5mm ~ 8,5mm	620	125	9,0
EWEL51/30					
EWEL51/40					
EWEL51/50					
EWEL51/60					
EWEL51/75					
EWEL51/100			1200		15,0

FIXAÇÃO PARA PAREDE



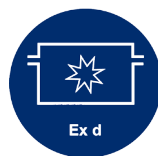
EMERGÊNCIA LED

Iluminação Área Classificada





EWEL51

20W à 100W

Aplicações



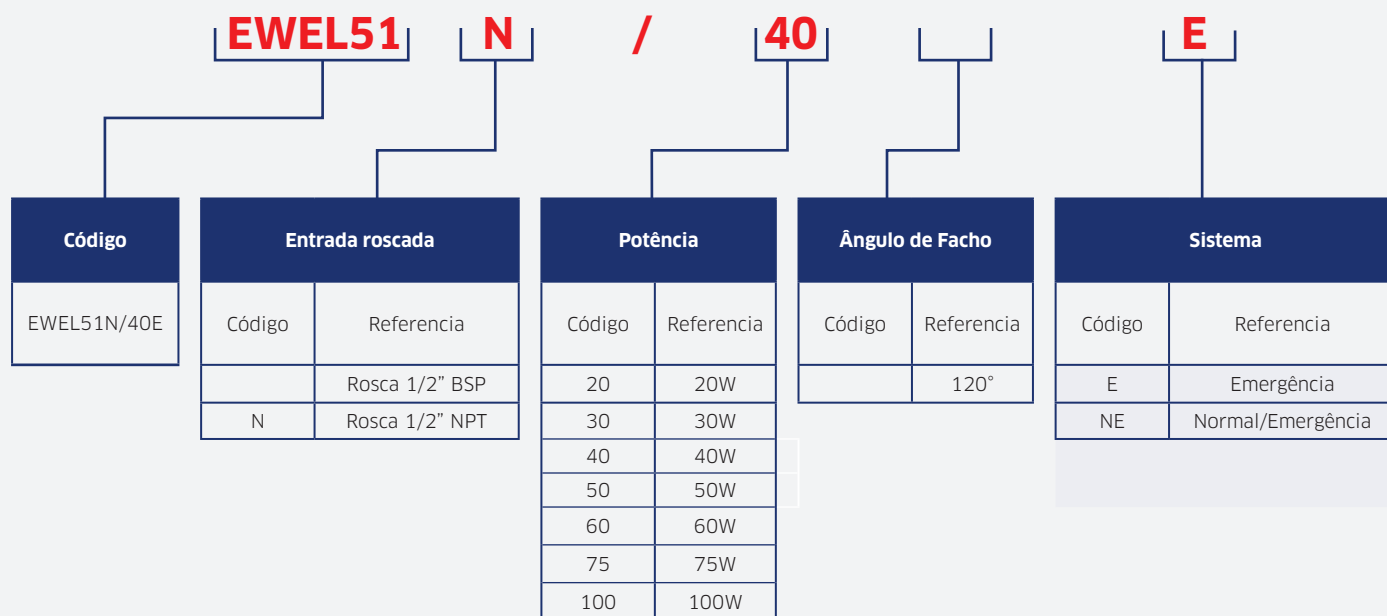
Acessórios / Peças de Reposição

Produto	Descrição	Código
	Driver para alimentação do sistema LED, com grau de proteção IP66 e proteção contra surtos até 6kV integrado.	M/DR_
	Protetor de surto para proteção contra surtos até 10kV e grau de proteção IP66.	M/PSU_
	Módulo de emergência para alimentação do sistema LED, com grau de proteção IP65.	M/MNE_ M/MAE_
	Prende cabo em alumínio, para cabo não armado, com tipo de proteção "Ex d" / "Ex e" / "Ex tb", com grau de proteção IP66W.	PCEX-A2/A2F_

EWEL51

20W à 100W

Codificação



- Descrição do exemplo acima: Luminária Linear LED, para iluminação de emergência, com 40W de potência, alto desempenho e eficiência luminosa, 3 entradas roscada 1/2", 06 bornes 2,5mm² para conexões elétrica, composto por módulo de LED Lighting Class CREE®, grau de proteção IP66W, com ângulo de fecho 120° e tensão de alimentação 120~277Vca com protetor de surto de 6kV integrado ao driver.