



Luminária Multifixação LED para altas temperaturas, de alto desempenho e eficiência, à prova de tempo, gases, vapores, pós e jatos d' água.

*High Performance and Efficiency LED Luminaire for High Temperatures.
Weatherproof, Gas, Vapor, Dust and Water Jet Proof.*

Luminaria LED para altas temperaturas, alto rendimiento y eficiencia, resistente a la intemperie, gases, vapores, polvo y chorros de agua..

Potências do Sistema: 30W à 100W
System Power | Potencias del Sistema



Geração II

Opção dimerizável 0-10V ou controle DALI sob consulta
*0-10V dimmable option or DALI control upon request
Opción regulable 0-10V o control DALI bajo pedido*

144 lm/W
Eficiência

*Efficiency
Eficiencia*

2 anos
de garantia*

YEARS warranty
AÑOS de garantia**

50.000h
Vida útil

*Life Time
Vida útil*

**IP66W
IK08**
Grau de Proteção

*Degree of Protection
Grado de Protección*

Características Gerais | General Features | Características Generales

Normas | Standards | Normas

ABNT NBR IEC 60598-1, ABNT NBR IEC 60529, ABNT NBR IEC 62031, IES LM 80-08 e IES TM 21

Instalação | Installation | Instalación

Em alvenaria, cruzetas para poste ou suportes especiais. Para correta instalação utilizar o manual.
*In masonry, cross arm brackets or special brackets. For correct installation, the manual must be used.
En mampostería, cruceta para poste o soporte especial. Para una correcta instalación utilice el manual.*

Fixação | Setting | Fijación

Através de suporte em aço galvanizado, fixado por parafusos não fornecidos.
*Through galvanized steel yoke bracket, fixed by screws not supplied.
Mediante soporte de acero galvanizado, fijado con tornillos no suministrados.*

Utilização | Use | Utilización

Em ambientes internos ou externos de alta temperatura com exposição direta ao tempo e atmosferas agressivas.
*In indoor and outdoor environments with high temperatures and direct exposure to weather and aggressive atmosphere.
En ambientes interiores o exteriores de alta temperatura con exposición directa a la intemperie y atmósferas agresivas.*

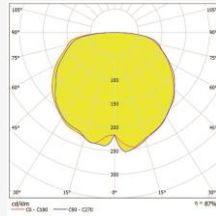
*A garantia aplica-se desde que o produto seja utilizado em corretas condições de uso. Consulte-nos para maiores informações.

*The warranty applies provided the product used in correct conditions of use. In case of any questions ask us more information.

*La garantía se aplica siempre que el producto se utilice en las condiciones correctas. Contacte con nosotros para más información.



Informações Técnicas | Technical information | Informaciones técnicas



Curva fotométrica 120°

Photometric Curve 120°

Curva fotométrica 120°

HIT 17	Potência do Sistema <i>System Power Potencia del Sistema</i>	Fluxo Luminoso <i>Luminous Flux Flujo Luminoso</i>	Eficiência <i>Efficiency Efeciencia</i>	Equivalência HDI* <i>HDI Equivalence* Equivalencia HDI</i>	Versões Disponíveis <i>Available Versions Versiones disponibles</i>					
					108-305 Vca	12 Vcc	24 Vcc	125 Vcc	NE *	E **
	30W	4.323lm	144lm/W	70W 100W	✓					
	50W	7.135lm	143lm/W	150W	✓					
	80W	11.543lm	144lm/W	250W	✓					
	100W	14.345lm	143lm/W	250W	✓					

* NE = Sistema Normal + Emergência.

* NE = Normal + Emergency System.

* NE = Sistema Normal + Emergencia.

** E = Sistema Emergência.

** E = Emergency System.

** E = Sistema Emergencia.



Informações Técnicas | Technical information | Informaciones técnicas

Fonte de Luz

Light Source
Fuente de Luz

Composta por LEDs de alta potência e eficiência luminosa, com certificação conforme parâmetros LM80 + TM21 para manutenção de fluxo X tempo. IRC >70 (índice de reprodução decore);

Composed of high power and luminous efficiency LEDs, certified according to IES LM80 + TM21 parameters for flux X time maintenance. CRI >70 (color rendering index);

Compuesta por LEDs de alta potencia y eficiencia lumínica, certificada según parámetros LM80 + TM21 para mantenimiento flujo X tiempo. CRI >70 (índice de reproducción de color);

Temperatura de Cor

Color Temperature
Temperatura de Color

5000K (Luz Branca), outras temperaturas de cor sob consulta;

5000K (white light), other colors temperatures on request;

5000K (luz blanca), por otras temperaturas de color, bajo consulta;

Vida Útil

Life Time
Vida Útil

≥ 50.000h L70, mantendo ao final da vida útil no mínimo 70% do fluxo luminoso inicial, conforme LM80, para os equipamentos auxiliares vida útil ≥ 50.000h;

≥ 50.000h L70, maintaining at the end-of-life cycle at least 70% of the initial luminous flux, according to LM80, for auxiliary equipment lifetime ≥ 50,000h;

≥ 50.000h L70, manteniendo al final de la vida útil al menos el 70% del flujo luminoso inicial, según LM80, para vida útil de equipos auxiliares ≥ 50,000h;

Para fecho de 120°

Beam of 120°
Para Apertura de 120°

Facho de 120° sem lente.

Beam 120° without lens

Apertura de 120° sin lente.

Fonte de Alimentação

Power Supply
Fuente de Alimentación

Tensão 108-305Vac como padrão de fornecimento, frequência 50/60Hz, THD <10%, fator de potência >0,95 com proteção de surtos 6kV;

Voltage 108-305Vac as standard, frequency 50/60Hz, THD <10%, power factor >0.95 with 6kV short circuit protection;

Tensión 108-305 Vca como suministro estándar, frecuencia 50/60Hz, THD <10% factor de potencia >0,95 con protección sobretencción 6kV;

Temperatura de Operação

Operating Temperature
Temperatura de Funcionamiento

-40°C~+100°C* / Umidade relativa do ar até 100% / Altitude < 1500m / Temperatura média do Ar: +35°C.

-40°C~+100°C / Relative air humidity up to 100% / Altitude <1500m / Average air temperature: + 35 ° C;

-40°C~+100°C / Humedad relativa del aire hasta 100% / Altitud < 1500m / temperatura media del aire: +35°C;

Opcional 1 - Protetor de Surto

Optional 1 – Surge Protector
Opcional 1 - Protector Contra Sobretensiones

Protetor contra surtos classe II, NBR IEC 61.643-1 para suportar ondas de tensão 10kV @1,2/50 µs e corrente de surto de 12kA @8/20 µs. Protetores de surto não são aplicados a sistemas 12Vcc, 24Vcc, 125Vcc e Emergência.

Class II short circuit protector, NBR IEC 61.643-1 to withstand voltage waves 10kV @1.2/50 µs and surge current of 12kA @8/20 µs. Short circuit protectors are not applied to 12Vdc, 24Vdc, 125Vdc and Emergency systems.

Protector contra sobretensiones Clase II, NBR IEC 61.643-1 para soportar sobretensiones de 10kV @1,2/50 µs y sobrecorriente de 12kA @8/20 µs. Los protectores contra sobretensiones no se aplican a sistemas de emergencia y de 12 V CC, 24 V CC, 125 V CC.

*Temperatura do corpo ótico até +100°C e Temperatura do alojamento até +40°C, conforme a pag. 04.

*Optical body temperature up to +100°C and housing temperature up to +40°C, as per page. 04.

*Temperatura del cuerpo óptico hasta +100°C y temperatura de la carcasa hasta +40°C, según página. 04.



Características Construtivas | Constructive Features | Características Constructivas

- Corpo, alojamento e tampa fundidos em liga de alumínio copper-free;
Enclosure and cover cast in copper-free aluminum alloy;
Cuerpo, carcasa y tapa fundidos en alineación de aluminio copper-free;
- Alojamento com uma entrada roscada de 3/4" BSP como padrão de fornecimento, disponível em NPT.
Entrada para fixação e passagem da fiação elétrica;
Housing with a 3/4" BSP threaded entry as standard, available in NPT. Entry for fixing and passing electrical wiring;
Carcasa con una entrada roscada de 3/4" BSP como suministro estándar. Entrada para fijar y paso el cableado eléctrico;
- Visor incolor em vidro plano temperado.
Colorless display in flat tempered glass.
Visor de vidrio plano templado incoloro.
- Parafusos e arruelas fabricados em aço inox;
Screw and washer made of stainless steel;
Tornillos y arandelas fabricados en acero inoxidable;
- Suporte de fixação ajustável em aço galvanizado a fogo, fixado por parafusos não fornecidos;
Adjustable Hot-dip galvanized steel yoke bracket, by screws not supplied;
Soporte de fijación regulable en acero galvanizado en caliente, fijado mediante tornillos no suministrados;
- Fornecido com cabo de alimentação do conjunto LED com comprimento mínimo de 10 M (entre alojamento do driver e o conjunto óptico).
Supplied with LED assembly power cable with a minimum length of 10 M (between driver housing and optical assembly).
Se suministra con cable de alimentación del conjunto LED con una longitud mínima de 10 M (entre la carcasa del driver y el conjunto óptico).
- Acabamento padrão: Pintura epóxi na cor cinza claro Munsel N 6,5.

Standard finish: Epoxy paint in light gray color Munsel N 6.5.

Acabado estándar: Pintura epoxi de color gris claro Munsel N 6,5.

Disponível em outras cores, sob consulta.

Available in other colors, on request. | Otros colores disponibles bajo pedido.



Funcionamento
Normal

Normal Operation

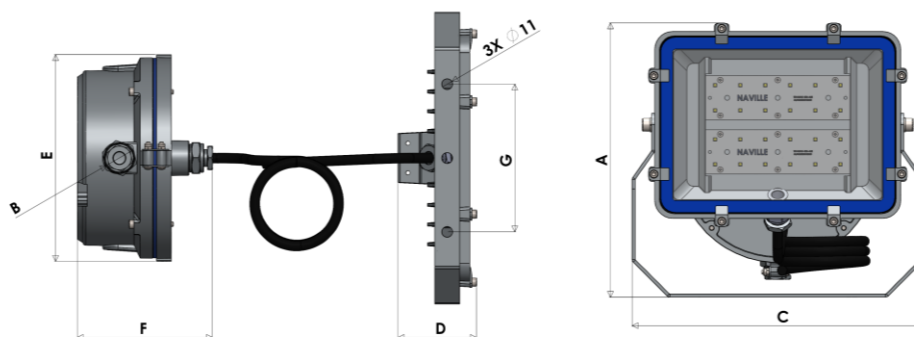
Operación Normal



Características Construtivas | Constructive Features | Características Constructivas

Código <i>Code Código</i>	Dimensões (mm) <i>Size (mm) Dimensiones (mm)</i>							Peso (Kg) <i>Weight (Kg) Peso (kg)</i>
	A	Rosca "B" <i>Screw thread "B" Rosca "B"</i>	C	D	E	F	G	
HIT17/30	280	3/4" BSP para cabo Ø3,5 mm -Ø8,5 mm 3/4" BSP for cable Ø3.5 mm -Ø8.5 mm	300	80	225	138	150	5.6
HIT17/50								5.7
HIT17/80	295	3/4" BSP para cabo Ø3,5 mm -Ø8,5 mm	405					7.7
HIT17/100								

FIXAÇÃO PARA CRUZETA EM POSTE OU ALVENARIA
FIXTATION FOR CROSS ARM BRACKET OR MANSORY | FIJACIÓN PARA CRUCETA SOBRE POSTE O MAMPOSTERÍA





Acessórios / Peças de Reposição | Accessory / Spare Parts | Accesorios / Piesas de Reposición

Produto Product Producto	Código Code Codigo	Descrição Description Descripción
	M/DR042-02.030-0700PA	Driver de alimentação do sistema LED para 30W. <i>Driver for powering the LED system 30W.</i> <i>Driver de alimentación del sistema LED para 30W.</i>
	M/DR075-05.050.0650PA	Driver de alimentação do sistema LED para 50W. <i>Driver for powering the LED system 50W.</i> <i>Driver de alimentación del sistema LED para 50W.</i>
	M/DR075-05.080.0950PA	Driver de alimentação do sistema LED para 80W. <i>Driver for powering the LED system 80W.</i> <i>Driver de alimentación del sistema LED para 80W.</i>
	M/DR100-13.100.0850PA	Driver de alimentação do sistema LED para 100W. <i>Driver for powering the LED system 100W.</i> <i>Driver de alimentación del sistema LED para 100W.</i>
	M/PSU010012K02PA	Protetor de surto para proteção contra surtos até 10kV. <i>Surge protector for protection against surges up to 10kV.</i> <i>Protector contra sobretensiones, para sobretensiones hasta 10kV.</i>
	M/ML12D21.030.-120PA	Kit composto por módulo de LEDs para 30W com fecho 120°. <i>Kit consisting of 30W LED module with 120° beam.</i> <i>Kit compuesto por módulo LED de 30W con haz de 120°.</i>
	M/ML12D21.050.-120PA	Kit composto por módulo de LEDs para 50W com fecho 120°. <i>Kit consisting of 50W LED module with 120° beam.</i> <i>Kit compuesto por módulo LED de 50W con haz de 120°.</i>
	M/ML12D21.080.-120PA	Kit composto por módulo de LEDs para 80W com fecho 120°. <i>Kit consisting of 80W LED module with 120° beam.</i> <i>Kit compuesto por módulo LED de 80W con haz de 120°.</i>
	M/ML12D21.100.-120PA	Kit composto por módulo de LEDs para 100W com fecho 120°. <i>Kit consisting of 100W LED module with 120° beam.</i> <i>Kit compuesto por módulo LED de 100W con haz de 120°.</i>

HIT 17

30W à 100W

TGVP

HIT

LINHA FORNAX
FORNAX LINE | LINEA FORNAX

Aplicações | Application | Aplicaciones



PORTO

Port
Puerto



GALPÃO

Shed
Galpón



REFINARIA

Refinery
Refinería



ARMAZÉM

Storage
Almacenamiento



DOCA

Dock
Muelle



ESTALEIRO

Shipyard
Astillero



IP66W

Degree of Protection
Grado de Protección

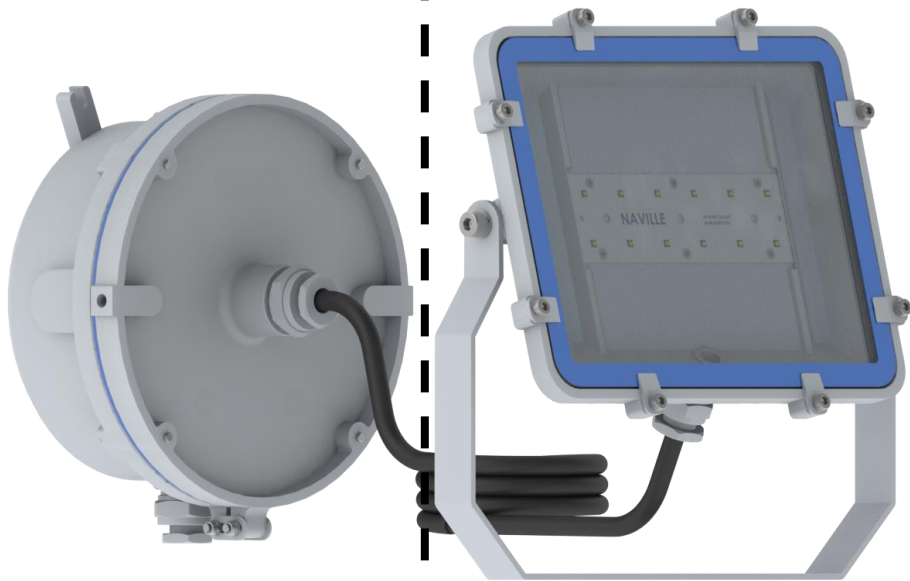


Área temperatura normal até +40°C

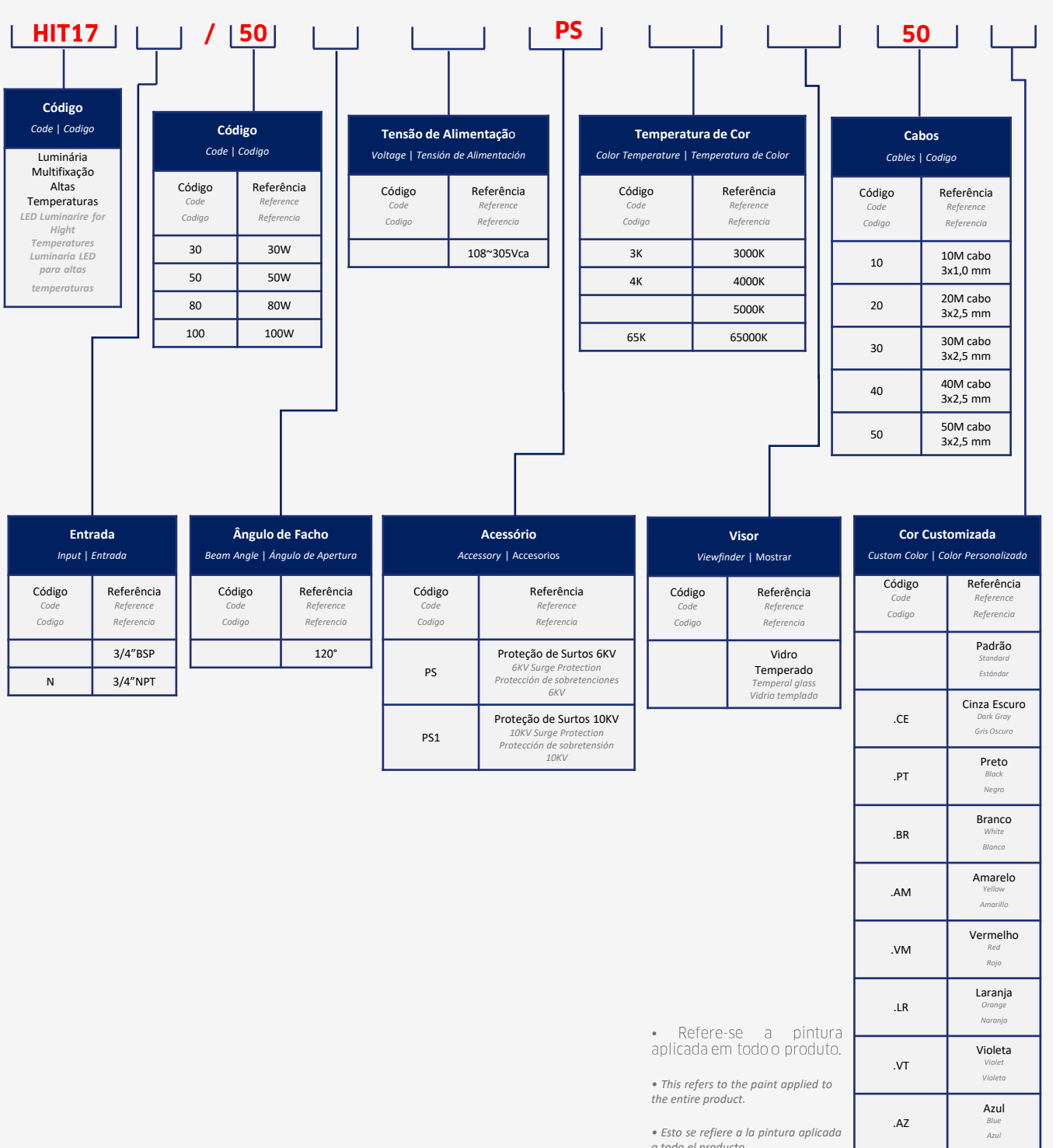
Normal temperature area up to +40°C
Área de temperatura normal hasta +40°C

Área temperatura normal até +100°C

Normal temperature area up to +100°C
Área de temperatura normal hasta +100°C



Codificação | Code | Código



**Codificação | Code | Código**

- Descrição do exemplo acima: Luminária Multifixação LED TGVP para altas temperaturas, com 50W de potência, alto desempenho e eficiência luminosa, composto por módulos LED com temperatura de 5000K, grau de proteção IP66W, visor de vidro plano temperado, ângulo de fecho 120°, tensão de alimentação 108~305 Vca com proteção de surtos 6 KV e 50 metros de cabo.
- Description of the example above: Multi-fixture LED TGVP luminaire for high temperatures, with 50W of power, high performance and luminous efficiency, composed of LED modules with a temperature of 5000K, IP66W degree of protection, flat tempered glass display, 120° beam angle, supply voltage 108~305 Vac with 6 KV surge protection and 50 meters of cable.
- Descripción del ejemplo anterior: Luminaria LED TGVP multiluminaria para altas temperaturas, con 50W de potencia, alto rendimiento y eficiencia luminosa, compuesta por módulos LED con temperatura de 5000K, grado de protección IP66W, display de vidrio templado plano, haz de 120° ángulo de apertura, tensión de alimentación 108~305 Vac con protección contra sobretensiones de 6 KV y 50 metros de cable.