



Projektor LED de Alto Desempenho e Eficiência para uso em Áreas Classificadas.

High Performance and Efficiency LED Projector for use in Classified Areas.

Reflector LED de Alto Rendimiento y Eficiencia para Áreas Clasificadas.

Potências do Sistema: 30W à 120W

System Power | Potencias del Sistema

Proteção Gás: Ex eb mb op is IIC T4 e T5 Gb

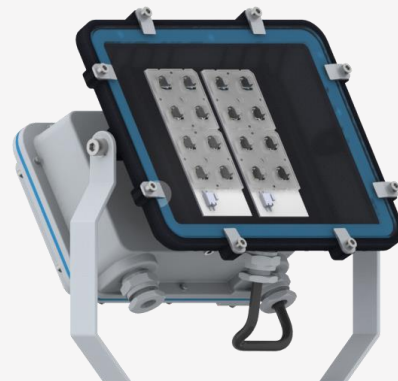
Gas Protection | Protección a Gas

Proteção Pó: Ex tb op is IIIC T100 e T135°C Db

Dust Protection | Protección a Polvo

Zonas: 1, 2, 21 e 22

Zone | Zonas



Geração II

Opção dimerizável 0-10V e controle DALI sob consulta

0-10V dimmable option and DALI control upon request

Opción de regulación 0-10V y control DALI bajo pedido

130 lm/W

Eficiência

*Efficiency
Eficiencia*

**5 anos
de garantia***

YEARS warranty
AÑOS de garantia**

100.000h

Vida útil

*Life Time
Vida útil*

**IP66W
IK08**

Grau de Proteção

*Degree of Protection
Grado de Protección*

Características Gerais | General Features | Características Generales

Normas | Standards | Normas

ABNT NBR IEC 60079-0, ABNT NBR IEC 60079-7, ABNT NBR IEC 60079-15, ABNT NBR IEC 60079-31, ABNT NBR IEC 60529 e Portaria INMETRO n° 115 de 21/03/2022.

Instalação | Installation | Instalación

Em alvenaria, cruzeta para poste ou suporte especiais. Para correta instalação utilizar o manual.

In masonry, crosspiece for post or special support. For correct installation, use the manual.

En mampostería, cruzeta para poste o soporte especial. Para una correcta instalación utilice el manual..

Fixação | Setting | Fijación

Através de suporte em aço galvanizado, fixado por parafusos não fornecidos.

Through galvanized steel support, fixed by screws not supplied.

Mediante soporte de acero galvanizado, fijado mediante tornillos no suministrados.

Utilização | Use | Utilización

Áreas classificadas em ambientes internos ou externos com exposição direta ao tempo e atmosferas agressivas.

Classified areas indoors or outdoors with direct exposure to weather and aggressive atmospheres.

Áreas clasificadas en interior o exterior con exposición directa a la intemperie y atmósferas agresivas.

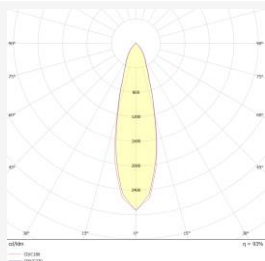
*A garantia aplica-se desde que o produto seja utilizado em corretas condições de uso. Consulte-nos para maiores informações.

*The warranty applies provided the product used in correct conditions of use. In case of any questions ask us more information.

*La garantía se aplica siempre que el producto se utilice en las condiciones de uso correcta. Consúltenos para más información.

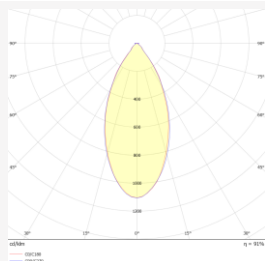


Informações Técnicas | Technical information | Informaciones técnicas



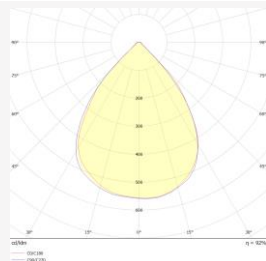
Curva fotométrica 30°

Photometric Curve 30°
Curva fotométrica 30°



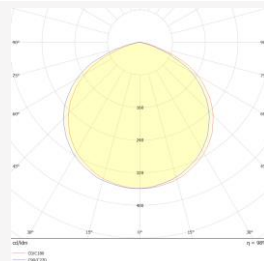
Curva fotométrica 60°

Photometric Curve 60°
Curva fotométrica 60°



Curva fotométrica 90°

Photometric Curve 90°
Curva fotométrica 90°



Curva fotométrica 120°

Photometric Curve 120°
Curva fotométrica 120°

EZWL/R3	Potência do Sistema System Power Potencia del Sistema	Fluxo Luminoso Luminous Flux Flujo Luminoso	Eficiência Efficiency Eficiencia	Equivalência HDI* HDI Equivalence* Equivalencia HDI	Classe de Temperatura Temperature Class Clase de Temperatura	Versões Disponíveis Available Versions Versiones disponibles					
						108-305 Vca	12 Vcc	24 Vcc	125 Vcc	NE *	E **
	30W	3.900lm	130lm/W	70W 100W	T5 T100°C	✓	✓	✓	✓		
	50W	6.500lm	130lm/W	150W	T5 T100°C	✓	✓	✓	✓		
	80W	10.400lm	130lm/W	250W	T5 T100°C	✓			✓		
	100W	13.000lm	130lm/W	250W	T5 T100°C	✓			✓		
	120W	15.600lm	130lm/W	250W	T4 T135°C	✓			✓		

* NE = Sistema Normal + Emergência (ver página 4).

* NE = Normal + Emergency System (see page 4).

* NE = Sistema Normal + Emergencia (ver página 4).

** E = Sistema Emergência (ver página 4).

** E = Emergency System (see page 4).

** E = Sistema Emergencia (ver página 4).



Informações Técnicas | Technical information | Informaciones técnicas

Fonte de Luz

Light Source
Fuente de Luz

Composta por LEDs de alta potência e eficiência luminosa, com certificação conforme norma IES LM80 + TM21 para manutenção de fluxo X tempo. IRC >70 (índice de reprodução de cores);

Composed of high power and luminous efficiency LEDs, certified according to IES LM80 + TM21 standard for flux X time maintenance. CRI >70 (color rendering index);

Compuesta por LEDs de alta potencia y eficiencia luminica, certificada según norma IES LM80 + TM21 para mantenimiento flujo X tiempo. CRI >70 (índice de reproducción de color);

Temperatura de Cor

Color Temperature
Temperatura de Color

5000K (Luz Branca), outras temperaturas de cor sob consulta;

5000K (white light), other colors temperatures on request;

5000K (luz blanca), por otras temperaturas de color, bajo consulta;

Vida Útil

Life Time
Vida Útil

≥ 100.000h L70, mantendo ao final da vida útil no mínimo 70% do fluxo luminoso inicial, conforme LM80, para os equipamentos auxiliares vida útil ≥ 100.000h;

≥ 100.000h L70, maintaining at the end-of-life cycle at least 70% of the initial luminous flux, according to LM80, for auxiliary equipment lifetime ≥ 100,000h;

≥ 100.000h L70, manteniendo al final de la vida útil al menos el 70% del flujo luminoso inicial, según LM80, para vida útil de equipos auxiliares ≥ 100,000h;

Para fecho de 30°, 60°, 90° ou 120°

Beam of 30°, 60°, 90° or 120°
Para Apertura de 30°, 60°, 90° o 120°

Lente em PMMA de alta eficiência com proteção anti-UV, anti-ofuscamento e anti-amarelamento com fecho de luz simétrica. Sendo padrão de fornecimento fecho 90°;

High efficiency PMMA lens with protection anti-UV, anti-glare and anti-yellowing with symmetrical light beam; As standard supply beam 90°;

Lente de PMMA de alta eficiencia con protección anti-UV, antideslumbrante y antiamarillamiento con abertura de luz simétrica. Apertura de suministro estándar de 90°;

Fonte de Alimentação

Power Supply
Fuente de Alimentación

Tensão 108-305Vac como padrão de fornecimento, frequência 50/60Hz, THD <10%, fator de potência >0,95 com proteção de surtos 6kV;

Voltage 108-305Vac as standard, frequency 50/60Hz, THD <10%, power factor >0.95 with 6kV short circuit protection;

Tención 108-305 Vca como suministro estándar, frecuencia 50/60Hz, THD <10% factor de potencia >0,95 con protección sobretención 6kV;

Temperatura de Operação

Operating Temperature
Temperatura de Funcionamiento

-40°C~+40°C / Umidade relativa do ar até 100% / Altitude < 1500m / Temperatura média do Ar: +35°C;

-40°C~+40°C / Relative air humidity up to 100% / Altitude <1500m / Average air temperature: + 35 ° C;

-40°C~+40°C / Humedad relativa del aire hasta 100% / Altitud < 1500m / temperatura media del aire: +35°C;

Opcional 1 - Protetor de Surto

Optional 1 – Surge Protector
Opcional 1 - Protector Contra Sobretensiones

Protetor contra surtos classe II, NBR IEC 61.643-1 para suportar ondas de tensão 10kV @1,2/50 μs e corrente de surto de 12kA @8/20 μs. Protetores de surto não são aplicados a sistemas 12Vcc, 24Vcc, 125Vcc e Emergência.

Class II short circuit protector, NBR IEC 61.643-1 to withstand voltage waves 10kV @1.2/50 μs and surge current of 12kA @8/20 μs. Short circuit protectors are not applied to 12Vdc, 24Vdc, 125Vdc and Emergency systems.

Protector contra sobretensiones Clase II, NBR IEC 61.643-1 para soportar sobretensiones de 10kV @1,2/50 μs y sobrecorriente de 12kA @8/20 μs. Los protectores contra sobretensiones no se aplican a sistemas de emergencia y de 12 V CC, 24 V CC, 125 V CC.

Opcional 2 - Extra Baixa Tensão

Optional 3 – Extra Low Voltage
Opcional 3 - Extra Baja Tensión

Fornecido em Extra Baixa Tensão, sendo 12Vcc, 24Vcc e 125Vcc possuindo garantia de 1 ano.

Supplied in Extra Low Voltage, 12Vdc, 24Vdc and 125Vdc with 1 year warranty.

Suministrado en Extra Baja Tensión, 12Vcc, 24Vcc y 125Vcc con 1 año de garantía.



Características Construtivas | Constructive Features | Características Constructivas

- Corpo, alojamento e tampa fundidos em liga de alumínio copper-free;
Enclosure and cover cast in copper-free aluminum alloy;
Cuerpo, carcasa y tapa fundidos en alineación de aluminio copper-free;
- Suporte de fixação em aço galvanizado a fogo, permite ajuste horizontalmente e vertical;
Hot-dip galvanized steel fixing support, allows horizontal and vertical adjustment;
Soporte de fijación de acero galvanizado en caliente, permite ajuste horizontal y vertical;
- Visor incolor em vidro plano temperado, sob consulta em policarbonato ou acrílico;
Colorless display in flat tempered glass, on request in polycarbonate or acrylic;
Pantalla de vidrio plano templado incoloro, consultar en policarbonato o acrílico;
- Parafusos e arruelas fabricados em aço inox;
Screw and washer made of stainless steel;
Tornillos y arandelas fabricados en acero inoxidable;
- Fornecido com prensa cabos para cabos 3x1,5mm²;
Supplied with cable gland for 3x1.5mm² cables;
Suministrado con prensa cables para cables 3x1.5mm²;
- Acabamento padrão: Pintura epóxi.
Corpo ótico na cor preta Ral 9011. Alojamento na cor cinza claro Munsel N 6,5.

Standard finish: Epoxy paint

Optical body in black Ral 9011. Housing in light gray Munsel N 6.5.

Acabado estandar: Pintura epóxi

Cuerpo óptico en negro Ral 9011. Carcasa en gris claro Munsel N 6,5.

Disponível em outras cores, sob consulta.

Available in other colors, on request. | Color Disponible consultar por otros colores.



Funcionamento Normal

Normal Operation
Operación Normal



Funcionamento Normal e Emergência

Normal and Emergency Operation
Operación Normal y Emergencia



Funcionamento Emergência

Emergency Operation
Operación de Emergência



Funcionamento Extra Baixa Tensão e Vcc

Extra Low Voltage and Vcc Operation
Operación de Voltaje Extra Bajo y Vcc

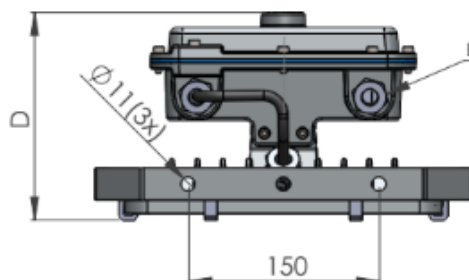
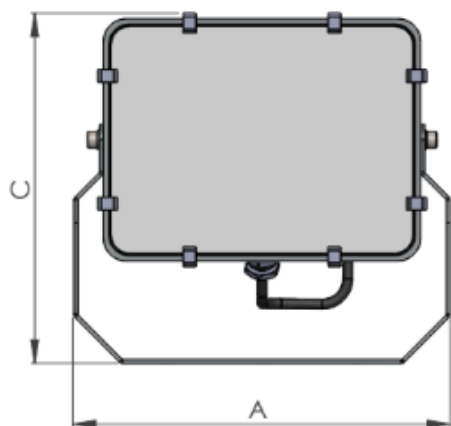


Características Construtivas | Constructive Features | Características Constructivas

Código <i>Code Código</i>	Dimensões (mm) <i>Size (mm) Dimensiones (mm)</i>			Peso (Kg) <i>Weight (Kg) Peso (kg)</i>	
	A	Rosca "B" <i>Screw thread "B" Rosca "B"</i>	C		D
EZWL/R3/30C	296	1/2" NPT para cabo Ø8,0mm~Ø11,5mm	275	163	8,0
EZWL/R3/50C					
EZWL/R3/80C					
EZWL/R3/100C					
EZWL/R3/120C					8,5


FIXAÇÃO PARA CRUZETA EM POSTE OU ALVENARIA

FIXING FOR CROSSARM ON POLE OR MASONRY | FIJACIÓN PARA TRAVESAÑO EN POSTE O MAMPOSTERÍA





Acessórios / Peças de Reposição | Accessory / Spare Parts | Accesorios / Piesas de Reposición

Produto <i>Product Producto</i>	Código <i>Code Código</i>	Descrição <i>Description Descripción</i>
	M/DR042-02.030-0700PA	Driver de alimentação do sistema LED para 30W. <i>Driver for powering the LED system 30W.</i> <i>Driver de alimentación del sistema LED para 30W.</i>
	M/DR042-02.050-0700PA	Driver de alimentação do sistema LED para 50W. <i>Driver for powering the LED system 50W.</i> <i>Driver de alimentación del sistema LED para 50W.</i>
	M/DR075-05.080-0650PA	Driver de alimentação do sistema LED para 80W. <i>Driver for powering the LED system 80W.</i> <i>Driver de alimentación del sistema LED para 80W.</i>
	M/DR100-13.100-0650PA	Driver de alimentação do sistema LED para 100W. <i>Driver for powering the LED system 100W.</i> <i>Driver de alimentación del sistema LED para 100W.</i>
	M/DR100-13.120-0700PA	Driver de alimentação do sistema LED para 120W. <i>Driver for powering the LED system 120W.</i> <i>Driver de alimentación del sistema LED para 120W.</i>
	M/PSU010012K02PA	Protetor de surto para proteção contra surtos até 10kV. <i>Surge protector for protection against surges up to 10kV.</i> <i>Protector contra sobretensiones, para sobretensiones hasta 10kV.</i>
	M/ML08D15.030-90PA	Kit composto por módulo de LEDs para 30W com fecho 90°. <i>Kit consisting of 30W LED module with 90° beam.</i> <i>Kit compuesto por módulo LED de 30W con haz de 90°.</i>
	M/ML08D15.050-90PA	Kit composto por módulo de LEDs para 50W com fecho 90°. <i>Kit consisting of 50W LED module with 90° beam.</i> <i>Kit compuesto por módulo LED de 50W con haz de 90°.</i>
	M/ML08D15.080-90PA	Kit composto por módulo de LEDs para 80W com fecho 90°. <i>Kit consisting of 80W LED module with 90° beam.</i> <i>Kit compuesto por módulo LED de 80W con haz de 90°.</i>
	M/ML08D15.100-90PA	Kit composto por módulo de LEDs para 100W com fecho 90°. <i>Kit consisting of 100W LED module with 90° beam.</i> <i>Kit compuesto por módulo LED de 100W con haz de 90°.</i>
	M/ML08D15.120-90PA	Kit composto por módulo de LEDs para 120W com fecho 90°. <i>Kit consisting of 120W LED module with 90° beam.</i> <i>Kit compuesto por módulo LED de 120W con haz de 90°.</i>

EZWL/R3

30W à 120W



LINHA CENTAURUS

CENTAURUS LINE | LINEA CENTAURUS

Aplicações | Application | Aplicaciones



PLATAFORMA

Platforms
Plataforma



FARMACÉUTICA

Pharmaceutical
Farmacéutica



ALIMENTÍCIA

Food Company
Industria Alimentícia



REFINARIA

Refinery
Refinería



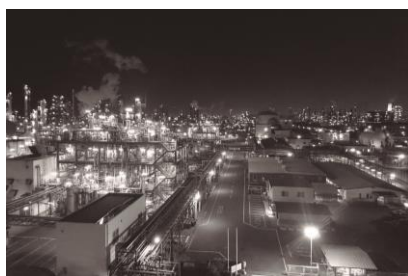
ÁREA Ex

Ex Area
Área Ex



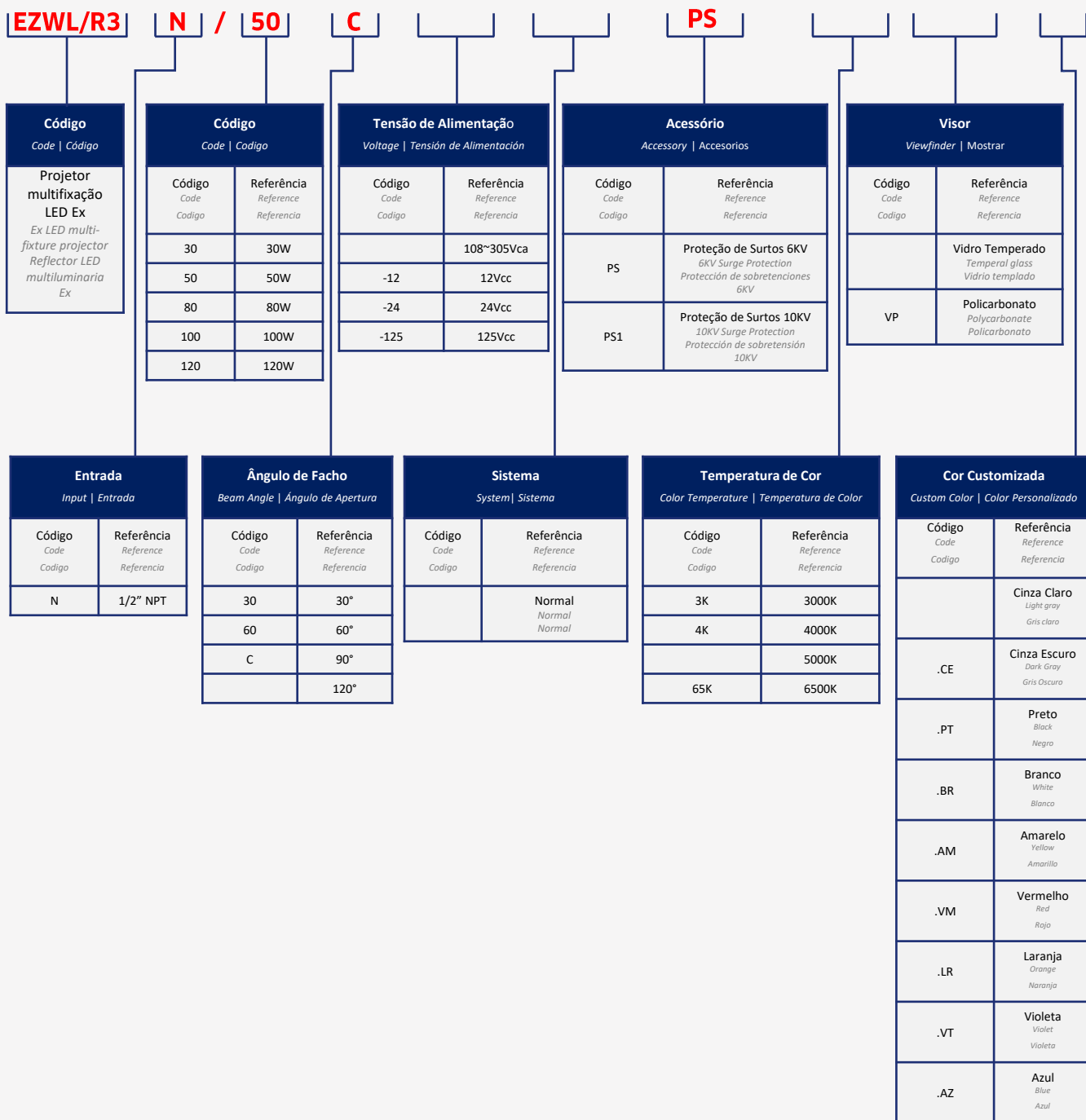
IP66W

Degree of Protection
Grado de Protección





Codificação | Code | Codificación



- Refere-se a pintura aplicada em todo o produto.
- This refers to the paint applied to the entire product.
- Esto se refiere a la pintura aplicada a todo el producto.

**Codificação | Code | Codificación**

- Descrição do exemplo acima: Projetor Multifxação LED Ex com 50W de potência, alto desempenho e eficiência luminosa, entrada roscada 1/2" NPT, composto por módulo de LED com temperatura de 5000K, grau de proteção IP66W, visor de vidro plano temperado, lente em PMMA com proteção anti-UV e anti-amarelamento com ângulo de fecho 90° e tensão de alimentação 108~305Vca com proteção de surtos 6KV.

- *Description of the example above: Ex LED Multifxation Projector with 50W power, high performance and luminous efficiency, 1/2" NPT threaded entry, consisting of LED module with 5000K color temperature, IP66W protection degree, flat tempered glass display, lens in PMMA with anti-UV and anti-yellowing protection with 90° beam angle and 108~305Vac supply voltage with 6KV surge protection.*

- *Descripción del ejemplo anterior: Reflector LED Multifocalización Ex de 50W de potencia, alto rendimiento y eficiencia lumínica, entrada roscada 1/2" NPT, compuesta por módulo LED con temperatura 5000K, grado de protección IP66W, pantalla plana de cristal templado, lente en PMMA con anti-Protección UV y antiamarilleo con ángulo de apertura de 90° y tensión de alimentación de 108~305Vca con protección contra sobretensiones 6KV.*