

EZNL/R6

10W à 400W



LINHA CETUS  
CETUS LINE | LÍNEA CETUS

Projektor LED de Alto Desempenho e Eficiência para uso em Áreas Classificadas.

*High Performance and Efficient LED floodlight for use in Classified Areas.*

*Reflector LED de Alto Rendimiento y Eficiencia para uso en Áreas Clasificadas.*

Potências do Sistema: 10W à 400W

*System Power | Potencias del Sistema*

Proteção Gás: Ex nC nR IIC T4 e T6 Gc

*Gas Protection | Protección a Gas*

Proteção Pó: Ex tb op is IIIC T85°C e T135°C Db

*Dust Protection | Protección a Polvo*

Zonas: 2, 21 e 22

*Zone | Zonas*



Geração II

Opção dimerizável 0-10V ou controle DALI sob consulta

*0-10V dimmable option or DALI control upon request*

*Opción de regulación 0-10V o control DALI a pedido*

**145** lm/W  
Eficiência

*Efficiency  
Eficiencia*

**5** anos  
de garantia\*

*YEARS warranty\*  
AÑOS de garantía\**

**100.000** h  
Vida útil

*Life Time  
Vida útil*

**IP66W  
IK08**  
Grau de Proteção

*Degree of Protection  
Grado de Protección*

## Características Gerais | General Features | Características Generales

### Normas | Standards | Normas

ABNT NBR IEC 60079-0, ABNT NBR IEC 60079-15, ABNT NBR IEC 60079-28, ABNT NBR IEC 60079-31, ABNT NBR IEC 60529 e Portaria INMETRO n° 115 de 21/03/2022.

### Instalação | Installation | Instalación

Em alvenaria, cruzeta para poste ou suporte especiais. Para correta instalação utilizar o manual.

*In masonry, crosspiece for post or special support. For correct installation, use the manual.*

*En mampostería, cruceta para poste o soporte especial. Para una correcta instalación utilice el manual.*

### Fixação | Setting | Fijación

Através de suporte em aço inox 304, fixado por parafusos não fornecidos.

*Through support in stainless steel 304, secured by screws not provided.*

*A través de lo soporte de acero inoxidable 304, fijado con tornillos no proporcionados.*

### Utilização | Use | Utilización

Áreas classificadas em ambientes internos ou externos com exposição direta ao tempo e atmosferas agressivas.

*Classified areas indoors or outdoors with direct exposure to weather and aggressive atmospheres.*

*Áreas clasificadas en interior o exterior con exposición directa a la intemperie y atmósferas agresivas.*

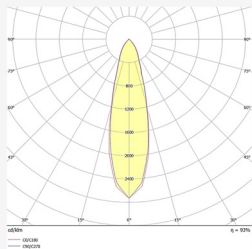
*\*A garantia aplica-se desde que o produto seja utilizado em corretas condições de uso. Consulte-nos para maiores informações.*

*\*The warranty applies provided the product is used in correct conditions of use. Contact us for more information.*

*\*La garantía se aplica siempre que el producto se utilice en las condiciones de uso correcto. Entre en contacto con nosotros para más información.*



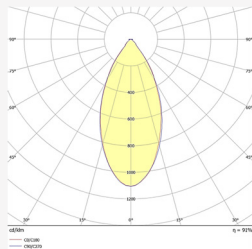
Informações Técnicas | Technical information | Informaciones técnicas



Curva fotométrica 30°

Photometric Curve 30°

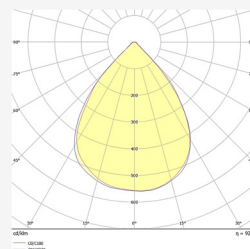
Curva fotométrica 30°



Curva fotométrica 60°

Photometric Curve 60°

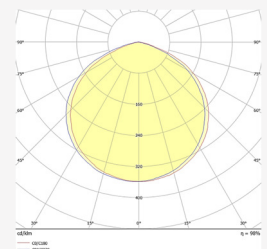
Curva fotométrica 60°



Curva fotométrica 90°

Photometric Curve 90°

Curva fotométrica 90°



Curva fotométrica 120°

Photometric Curve 120°

Curva fotométrica 120°

EZNL/R6	Potência do Sistema System Power Potencia del Sistema	Fluxo Luminoso Luminous Flux Flujo Luminoso	Eficiência Efficiency Eficiencia	Equivalência HDI HDI Equivalence Equivalencia HDI	Classe de Temperatura Temperature Class Clase de Temperatura	Versões Disponíveis Available Versions Versiones disponibles								
						108-305 Vca	347-480 Vca	12 Vcc	24 Vcc	125 Vcc	NE *	E **		
	10W	1.400lm	140lm/W	70W	T6 T85°C									✓
	30W	4.323lm	144lm/W	70W 100W	T6 T85°C									✓
	50W	7.135lm	143lm/W	150W	T6 T85°C									✓
	80W	11.543lm	144lm/W	250W	T6 T85°C									✓
	100W	14.345lm	143lm/W	250W	T6 T85°C									✓

\* NE = Sistema Normal + Emergência.

\* NE = Normal + Emergency System.

\* NE = Sistema Normal + Emergencia.

\*\* E = Sistema Emergência.

\*\* E = Emergency System.

\*\* E = Sistema Emergencia.



Informações Técnicas | Technical information | Informaciones técnicas

EZNL/R6	Potência do Sistema <i>System Power</i> <i>Potencia del Sistema</i>	Fluxo Luminoso <i>Luminous Flux</i> <i>Flujo Luminoso</i>	Eficiência <i>Efficiency</i> <i>Eficiencia</i>	Equivalência HDI <i>HDI Equivalence</i> <i>Equivalencia HDI</i>	Classe de Temperatura <i>Temperature Class</i> <i>Clase de Temperatura</i>	Versões Disponíveis <i>Available Versions</i> <i>Versiones disponibles</i>							
						108-305 Vca	347-480 Vca	12 Vcc	24 Vcc	125 Vcc	NE *	E **	
	120W	17.347lm	145lm/W	250W	T4 T135°C							✓	
	150W	21.114lm	141lm/W	400W	T4 T135°C	✓		✓	✓	✓	✓		
	180W	25.935lm	144lm/W	400W	T4 T135°C	✓				✓		✓	
	200W	28.548lm	143lm/W	600W	T4 T135°C	✓				✓		✓	
	240W	34.320lm	143lm/W	600W	T4 T135°C	✓				✓		✓	
	300W	42.845lm	143lm/W	1000W	T4 T135°C	✓				✓		✓	
	350W	48.631lm	139lm/W	1000W	T4 T135°C	✓				✓		✓	

\* NE = Sistema Normal + Emergência.

\* NE = Normal + Emergency System.

\* NE = Sistema Normal + Emergencia.

\*\* E = Sistema Emergência.

\*\* E = Emergency System.

\*\* E = Sistema Emergencia.

EZNL/R6

10W à 400W



LINHA CETUS

CETUS LINE | LÍNEA CETUS

Informações Técnicas | Technical information | Informaciones técnicas

EZNL/R6	Potência do Sistema <i>System Power</i> <i>Potencia del Sistema</i>	Fluxo Luminoso <i>Luminous Flux</i> <i>Flujo Luminoso</i>	Eficiência <i>Efficiency</i> <i>Eficiencia</i>	Equivalência HDI <i>HDI Equivalence</i> <i>Equivalencia HDI</i>	Classe de Temperatura <i>Temperature Class</i> <i>Clase de Temperatura</i>	Versões Disponíveis <i>Available Versions</i> <i>Versiones disponibles</i>						
						108-305 Vca	347-480 Vca	12 Vcc	24 Vcc	125 Vcc	NE *	E **
	400W	57.190lm	143lm/W	1000W	T4 T135°C	✓				✓	✓	

\* NE = Sistema Normal + Emergência.

\*NE = Normal + Emergency System.

\*NE = Sistema Normal + Emergencia.

\*\* E = Sistema Emergência.

\*\*E = Emergency System.

\*\*E = Sistema Emergencia.



Informações Técnicas | Technical information | Informaciones técnicas

<p><b>Fonte de Luz</b> <i>Light Source</i> <i>Fuente de Luz</i></p>	<p>Composta por LEDs de alta potência e eficiência luminosa, com certificação conforme parâmetros LM80 + TM21 para manutenção de fluxo X tempo. IRC &gt;70 (índice de reprodução decore);</p> <p><i>Composed of high power and luminous efficiency LEDs, certified according to LM80 + TM21 parameters for flux X time maintenance. CRI &gt;70 (color rendering index);</i></p> <p><i>Compuesta por LEDs de alta potencia y eficiencia luminica, certificada según parámetros LM80 + TM21 para mantenimiento flujo X tiempo. CRI &gt;70 (índice de reproducción de color);</i></p>
<p><b>Temperatura de Cor</b> <i>Color Temperature</i> <i>Temperatura de Color</i></p>	<p>5000K (Luz Branca), outras temperaturas de cor sob consulta;</p> <p><i>5000K (white light), other color temperatures on request;</i></p> <p><i>5000K (luz blanca), por otras temperaturas de color, bajo consulta;</i></p>
<p><b>Vida Útil</b> <i>Life Time</i> <i>Vida Útil</i></p>	<p>≥ 100.000h L70, mantendo ao final da vida útil no mínimo 70% do fluxo luminoso inicial, conforme LM80, para os equipamentos auxiliares vida útil ≥ 100.000h;</p> <p><i>≥ 100.000h L70, maintaining at the end of service life, at least 70% of the initial luminous flux, according to LM80, for auxiliary equipment lifetime ≥ 100,000h;</i></p> <p><i>≥ 100.000h L70, manteniendo al final de la vida útil al menos el 70% del flujo luminoso inicial, según LM80, para vida útil de equipos auxiliares ≥ 100,000h;</i></p>
<p><b>Para fecho de 30°, 60°, 90° ou 120°</b> <i>Beam of 30°, 60°, 90° or 120°</i> <i>Para Apertura de 30°, 60°, 90° o 120°</i></p>	<p>Lente em PMMA de alta eficiência com proteção anti-UV, anti-ofuscamento e anti-amarelamento com fecho de luz simétrica. Sendo padrão de fornecimento fecho 90°;</p> <p><i>High efficiency PMMA lens with protection anti-UV, anti-glare and anti-yellowing with symmetrical light beam; Standard supply is beam 90°;</i></p> <p><i>Lente de PMMA de alta eficiencia con protección anti-UV, antideslumbrante y antiamarilleo con apertura de luz simétrica. Apertura de suministro estándar de 90°;</i></p>
<p><b>Fonte de Alimentação*</b> <i>Power Supply*</i> <i>Fuente de Alimentación*</i></p>	<p>Tensão 108-305Vca / 127-300Vcc como padrão de fornecimento, frequência 50/60Hz, THD &lt;10%, fator de potência &gt;0,95 com proteção de surtos 6kV/10kV;</p> <p><i>Voltage 108-305Vac / 127-300Vdc as standard, frequency 50/60Hz, THD &lt;10%, power factor &gt;0.95 with 6kV/10kV short circuit protection;</i></p> <p><i>Tensión 108-305Vca / 127-300Vcc como suministro estándar, frecuencia 50/60Hz, THD &lt;10% factor de potencia &gt;0,95 con protección sobretensión 6kV/10kV;</i></p>
<p><b>Temperatura de Operação</b> <i>Operating Temperature</i> <i>Temperatura de Funcionamiento</i></p>	<p>-40°C~+40°C / Umidade relativa do ar até 100% / Altitude &lt; 1500m / Temperatura média do Ar: +35°C;</p> <p><i>-40°C~+40°C / Relative air humidity up to 100% / Altitude &lt;1500m / Average air temperature: +35°C;</i></p> <p><i>-40°C~+40°C / Humedad relativa del aire hasta 100% / Altitud &lt; 1500m / temperatura media del aire: +35°C;</i></p>
<p><b>Opcional 1 - Protetor de Surto</b> <i>Optional 1 – Surge Protector</i> <i>Opcional 1 - Protector Contra Sobretensiones</i></p>	<p>Protetor contra surtos classe II, NBR IEC 61.643-1 para suportar ondas de tensão 10kV @1,2/50 μs e corrente de surto de 12kA @8/20 μs. Protetores de surto não são aplicados a sistemas 12Vcc, 24Vcc, 125Vcc, 480Vca e Emergência;</p> <p><i>Class II short circuit protector, NBR IEC 61.643-1 to withstand voltage waves of 10kV @1.2/50 μs and surge current of 12kA @8/20 μs. Short circuit protectors are not applied to 12Vdc, 24Vdc, 125Vdc, 480Vac and Emergency systems;</i></p> <p><i>Protector contra sobretensiones Clase II, NBR IEC 61.643-1 para soportar sobretensiones de 10kV @1,2/50 μs y sobrecorriente de 12kA @8/20 μs. Los protectores contra sobretensiones no se aplican a sistemas de emergencia y de 12Vcc, 24Vcc, 125Vcc, 480Vca;</i></p>
<p><b>Opcional 2 - Extra Baixa Tensão</b> <i>Optional 2 – Extra Low Voltage</i> <i>Opcional 2 - Extra Baja Tensión</i></p>	<p>Fornecido em Extra Baixa Tensão, sendo 12Vcc, 24Vcc e 125Vcc possuindo garantia de 1 ano;</p> <p><i>Supplied in Extra Low Voltage, 12Vdc, 24Vdc and 125Vdc with 1 year warranty;</i></p> <p><i>Suministrado en Extra Baja Tensión, 12Vcc, 24Vcc y 125Vcc con 1 año de garantía;</i></p>

\*Para a fonte de alimentação a proteção contra surtos de 6kV abrange surtos entre "Fase - Fase" ou "Fase - Neutro" e a proteção contra surtos de 10kV abrange surtos entre "Fase - Terra".

*\*For the power supply, the surge protection of 6kV covers surges between "Phase - Phase" or "Phase - Neutral", and the surge protection of 10kV covers surges between "Phase - Ground".*

*\*Para la fuente de alimentación, la protección contra sobretensiones de 6kV abarca sobretensiones entre "Fase - Fase" o "Fase - Neutro", y la protección contra sobretensiones de 10kV abarca sobretensiones entre "Fase - Tierra".*



Informações Técnicas | Technical information | Informaciones técnicas

Opcional 3 - Sistema Normal + Emergência (NE) ou Sistema Emergência (E)

Optional 3 – Normal + Emergency System (NE) or Emergency System (E)

Opcional 3 - Sistema Normal + Emergencia (NE) o Sistema de Emergencia (E)

Sistema Normal + Emergência (NE) que consiste em funcionar com energia elétrica e na falta de energia ou Sistema Emergência (E) que consiste funcionar somente na falta de energia, sendo 220Vca como tensão de alimentação. A potência no modo de emergência é de 10W (1.400lm) com autonomia de 1h30min, ambos os sistemas possuem garantia de 3 anos (para bateria 12 meses).

Normal + Emergency System (NE) which consists of operating with electricity and in the event of power outage. Emergency System (E) which consists of operating only in the event of power outage, with 220Vac as the supply voltage. The power in emergency mode is 10W (1,400lm) with autonomy of 1h30min, both systems have 3-year warranty (for battery 12 months).

Sistema Normal + Emergencia (NE) que consiste en funcionar con electricidad y en caso de falta de corriente, el Sistema de Emergencia (E), que consiste en funcionar solo en caso de corte de corriente con 220Vca como tensión de alimentación. La potencia en modo emergencia es de 10W (1.400lm) con una autonomía de 1h30min, ambos sistemas cuentan con 3 años de garantía (para batería 12 meses).

Sistema System Sistema	Presença de Energia Presence of Energy Presencia de Energía	Falta de Energia Lack of Energy Falta de Energía
Normal Normal Normal		
Normal Emergência (NE) Normal Emergency Normal Emergencia		
Emergência (E) Emergency Emergencia		



Características Construtivas | Constructive Features | Características Constructivas

- Corpo, alojamento e tampa fundidos em liga de alumínio copper-free;  
*Body, housing and cover cast in copper-free aluminum alloy;*  
*Cuerpo, carcasa y tapa fundidos en aleación de aluminio copper-free;*
- Suporte de fixação em aço inox 304, permite ajuste horizontal e vertical;  
*Stainless steel 304 fixing support, allows horizontal and vertical adjustment;*  
*Soporte de fijación de acero inoxidable 304, permite ajuste horizontal y vertical;*
- Visor incolor em vidro plano temperado, sob consulta em policarbonato, acrílico ou vidro jateado;  
*Colorless display in flat tempered glass, on request in polycarbonate, acrylic or frosted glass;*  
*Visor de vidrio plano templado incoloro, consultar en policarbonato, acrílico o vidrio esmerilado;*
- Parafusos e arruelas fabricados em aço inox;  
*Stainless steel screws and washers;*  
*Tornillos y arandelas fabricados en acero inoxidable;*
- Fornecido com prensa cabos de 1/2" BSP para cabos 3x1,5mm<sup>2</sup> com range de Ø3,5~Ø8,5mm;  
*Supplied with 1/2" BSP cable gland for 3x1.5mm<sup>2</sup> cables with a range of Ø3.5~Ø8.5mm;*  
*Se suministra con prensacables BSP de 1/2" para cables de 3x1,5 mm<sup>2</sup> con un rango de Ø3,5~Ø8,5 mm;*
- Acabamento padrão: Pintura epóxi.  
Corpo ótico na cor Cinza Escuro Munsell N 3,5. Alojamento na cor Cinza Claro Munsell N 6,5;  
*Standard finish: Epoxy paint.*  
*Munsell Dark Gray N 3.5 body. Housing in Light Gray Munsell N 6.5;*  
*Acabado estándar: Pintura epoxi.*  
*Cuerpo óptico en Gris Oscuro Munsell N 3.5. Carcasa en color Gris Claro Munsell N 6,5;*
- Disponível em outras cores, sob consulta.  
*Available in other colors, on request. | Color Disponible consultar por otros colores.*



Funcionamento Normal

Normal Operation  
Operación Normal



Funcionamento Normal e Emergência

Normal and Emergency Operation  
Operación Normal y Emergencia



Funcionamento Emergência

Emergency Operation  
Operación de Emergencia



Funcionamento Extra Baixa Tensão e Vcc

Extra Low Voltage and Vcc Operation  
Operación de Voltaje Extra Bajo y Vcc

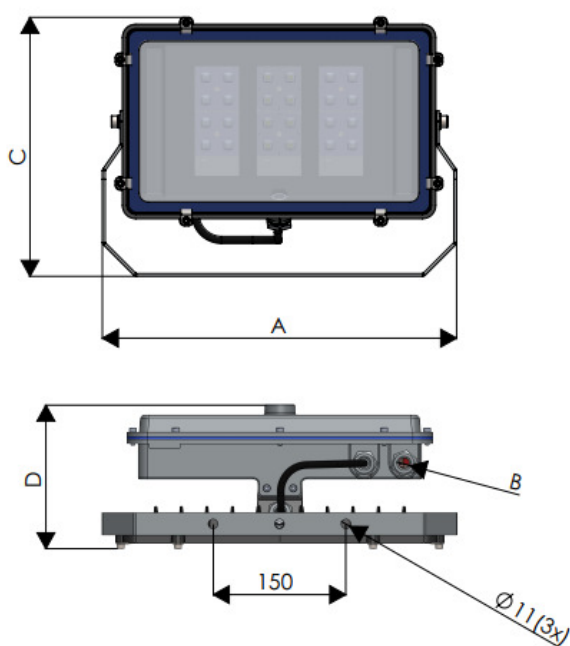


Características Construtivas | Constructive Features | Características Constructivas

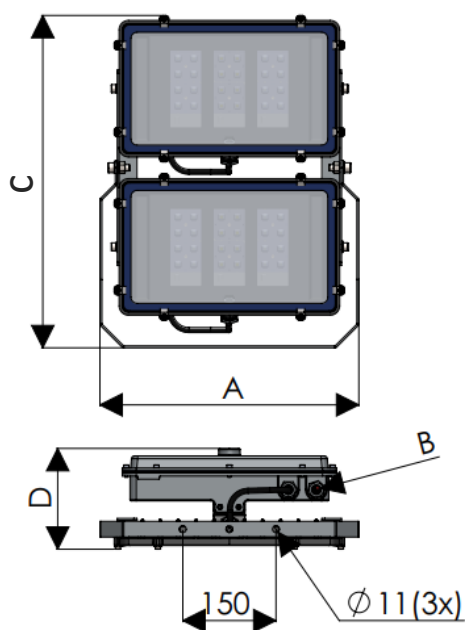
Código <i>Code   Código</i>	Dimensões (mm) <i>Size (mm)   Dimensiones (mm)</i>				Peso (Kg) <i>Weight (Kg)   Peso (kg)</i>
	A	Rosca "B" <i>Screw thread "B"   Rosca "B"</i>	C	D	
EZNL/R6/10	401	1/2" BSP ou NPT <i>1/2" BSP or NPT</i> 1/2" BSP o NPT	290	161	6,7
EZNL/R6/30					7,3
EZNL/R6/50					
EZNL/R6/80					
EZNL/R6/100					
EZNL/R6/120					
EZNL/R6/150					
EZNL/R6/180					
EZNL/R6/200					
EZNL/R6/240					
EZNL/R6/300	407		532		15,0
EZNL/R6/350					
EZNL/R6/400					

FIXAÇÃO PARA CRUZETA EM POSTE OU ALVENARIA

FIXATION FOR CROSSARM ON POLE OR MASONRY | FIJACIÓN PARA TRAVESAÑO EN POSTE O MAMPOSTERÍA



Dimensional até 240W  
*Dimensional up to 240W*  
Dimensional hasta 240W



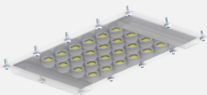


Dimensional a partir de 240W  
*Dimensional starting from 240W*  
Dimensional a partir de 240W





Acessórios / Peças de Reposição | Accessory / Spare Parts | Accesorios / Piezas de Reposición

Produto <i>Product   Producto</i>	Código <i>Code   Código</i>	Descrição <i>Description   Descripción</i>
	M/DR150-26.150-0700PA	Driver de alimentação do sistema LED para 150W. <i>LED system power driver for 150W.</i> <i>Driver de alimentación del sistema LED para 150W.</i>
	M/DR200-07.180-0700PA	Driver de alimentação do sistema LED para 180W. <i>LED system power driver for 180W.</i> <i>Driver de alimentación del sistema LED para 180W.</i>
	M/DR200-07.200-0720PA	Driver de alimentação do sistema LED para 200W. <i>LED system power driver for 200W.</i> <i>Driver de alimentación del sistema LED para 200W.</i>
	M/DR200-07.240-0720PA	Driver de alimentação do sistema LED para 240W. <i>LED system power driver for 250W.</i> <i>Driver de alimentación del sistema LED para 250W.</i>
	M/DR150-26.300-0700PA M/DR150-26.300-0700PA	Driver de alimentação do sistema LED para 300W. <i>LED system power driver for 300W.</i> <i>Driver de alimentación del sistema LED para 300W.</i>
	M/DR200-07.350-0700PA M/DR200-07.350-0700PA	Driver de alimentação do sistema LED para 350W. <i>LED system power driver for 350W.</i> <i>Driver de alimentación del sistema LED para 350W.</i>
	M/DR200-07.400-0720PA M/DR200-07.400-0720PA	Driver de alimentação do sistema LED para 400W. <i>LED system power driver for 400W.</i> <i>Driver de alimentación del sistema LED para 400W.</i>
	M/PSU010012K03PA	Protetor de surto para proteção contra surtos até 10kV. <i>Surge protector against surges up to 10kV.</i> <i>Protector contra sobretensiones, para sobretensiones hasta 10kV.</i>
	M/ML08D23.010-90PA	Kit composto por módulo de LEDs para 10W com fecho 90°. <i>Kit consisting of 10W LED module with 90° beam.</i> <i>Kit compuesto por módulo LED de 10W con haz de 90°.</i>
	M/ML08D23.030-90PA	Kit composto por módulo de LEDs para 30W com fecho 90°. <i>Kit consisting of 30W LED module with 90° beam.</i> <i>Kit compuesto por módulo LED de 30W con haz de 90°.</i>
	M/ML08D23.050-90PA	Kit composto por módulo de LEDs para 50W com fecho 90°. <i>Kit consisting of 50W LED module with 90° beam.</i> <i>Kit compuesto por módulo LED de 50W con haz de 90°.</i>
	M/ML08D23.080-90PA	Kit composto por módulo de LEDs para 80W com fecho 90°. <i>Kit consisting of 80W LED module with 90° beam.</i> <i>Kit compuesto por módulo LED de 80W con haz de 90°.</i>
	M/ML08D23.100-90PA	Kit composto por módulo de LEDs para 100W com fecho 90°. <i>Kit consisting of 100W LED module with 90° beam.</i> <i>Kit compuesto por módulo LED de 100W con haz de 90°.</i>
	M/ML08D23.120-90PA	Kit composto por módulo de LEDs para 120W com fecho 90°. <i>Kit consisting of 120W LED module with 90° beam.</i> <i>Kit compuesto por módulo LED de 120W con haz de 90°.</i>
	M/ML08D23.150-90PA	Kit composto por módulo de LEDs para 150W com fecho 90°. <i>Kit consisting of 150W LED module with 90° beam.</i> <i>Kit compuesto por módulo LED de 150W con haz de 90°.</i>
	M/ML08D23.180-90PA	Kit composto por módulo de LEDs para 180W com fecho 90°. <i>Kit consisting of 180W LED module with 90° beam.</i> <i>Kit compuesto por módulo LED de 180W con haz de 90°.</i>
	M/ML08D23.200-90PA	Kit composto por módulo de LEDs para 200W com fecho 90°. <i>Kit consisting of 200W LED module with 90° beam.</i> <i>Kit compuesto por módulo LED de 200W con haz de 90°.</i>



**Accessórios / Peças de Reposição | Accessory / Spare Parts | Accesorios / Piezas de Reposición**

<b>Produto</b> <i>Product   Producto</i>	<b>Código</b> <i>Code   Código</i>	<b>Descrição</b> <i>Description   Descripción</i>
	M/ML08D23.240-90PA	Kit composto por módulo de LEDs para 240W com fecho 90°. <i>Kit consisting of 240W LED module with 90° beam.</i> <i>Kit compuesto por módulo LED de 240W con haz de 90°.</i>
	M/ML08D23.300-90PA	Kit composto por módulo de LEDs para 300W com fecho 90°. <i>Kit consisting of 300W LED module with 90° beam.</i> <i>Kit compuesto por módulo LED de 300W con haz de 90°.</i>
	M/ML08D23.350-90PA	Kit composto por módulo de LEDs para 350W com fecho 90°. <i>Kit consisting of 350W LED module with 90° beam.</i> <i>Kit compuesto por módulo LED de 350W con haz de 90°.</i>
	M/ML08D23.400-90PA	Kit composto por módulo de LEDs para 400W com fecho 90°. <i>Kit consisting of 400W LED module with 90° beam.</i> <i>Kit compuesto por módulo LED de 400W con haz de 90°.</i>

EZNL/R6

10W à 400W



LINHA CETUS  
CETUS LINE | LÍNEA CETUS

Aplicações | Application | Aplicaciones



PLATAFORMA

Platforms  
Plataforma



FARMACÉUTICA

Pharmaceutical  
Farmacéutica



ALIMENTÍCIA

Food Company  
Industria Alimentícia



REFINARIA

Refinery  
Refinería



ÁREA Ex

Ex Area  
Area Ex



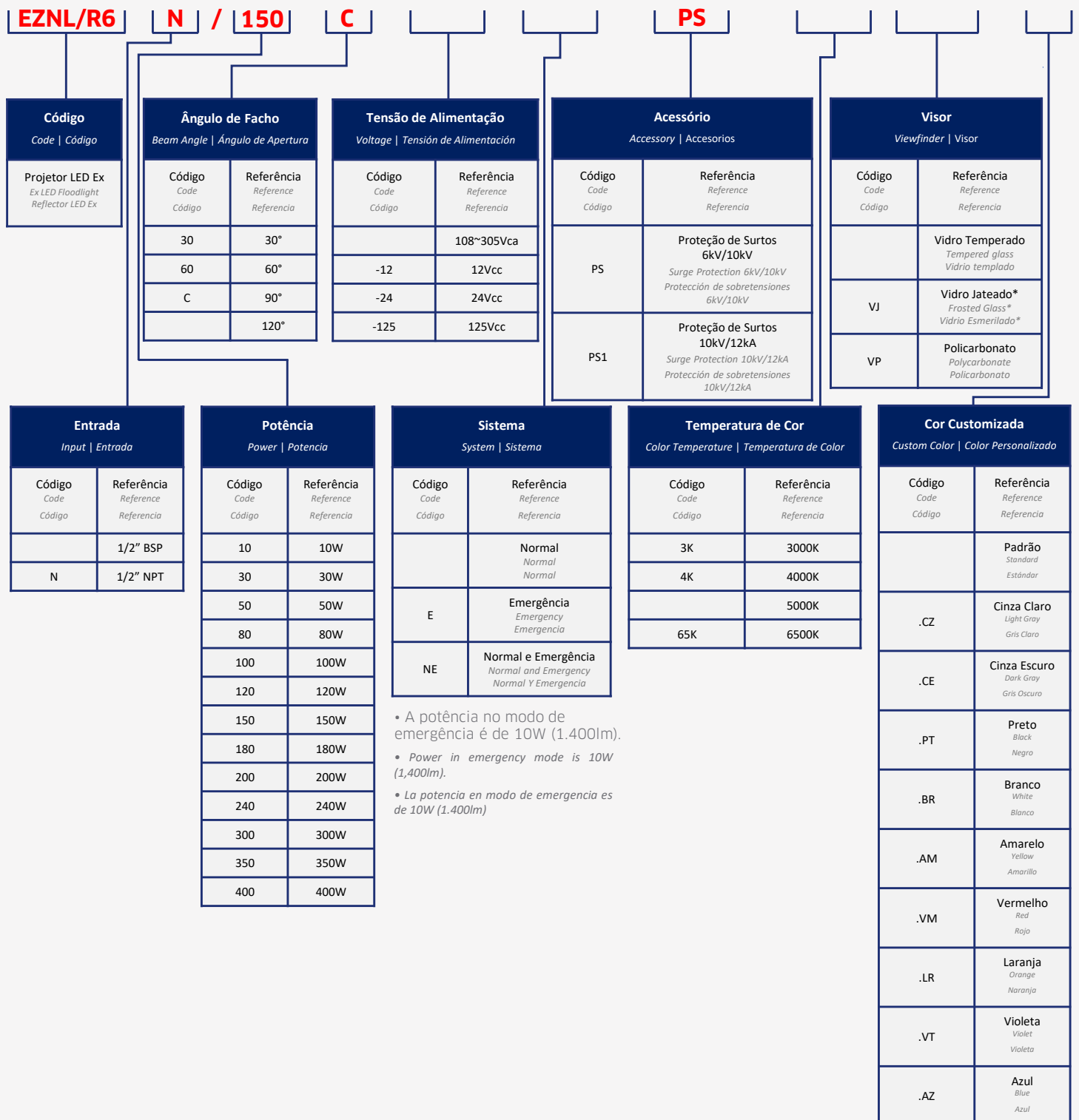
IP66W

Degree of Protection  
Grado de Protección





Codificação | Code | Codificación



• A potência no modo de emergência é de 10W (1.400lm).  
 • Power in emergency mode is 10W (1,400lm).  
 • La potencia en modo de emergencia es de 10W (1.400lm)

• Refere-se a pintura aplicada em todo o produto.  
 • Refers to the paint applied to the entire product.  
 • Esto se refiere a la pintura aplicada a todo el producto.

\* Modelos com visor em vidro jateado apresentam uma redução de 18% no fluxo luminoso.  
 \* Models with frosted glass viewfinder exhibit an 18% reduction in luminous flux.  
 \* Los modelos con visor de vidrio esmerilado presentan una reducción del 18% en el flujo luminoso.

**Codificação | Code | Codificación**

• Descrição do exemplo acima: Projetor LED Ex com 150W de potência, alto desempenho e eficiência luminosa, entrada roscada 1/2" NPT, composto por módulo de LED com temperatura de 5000K, grau de proteção IP66W, visor de vidro plano temperado, lente em PMMA com proteção anti-UV e anti-amarelamento com ângulo de fecho 90° e tensão de alimentação 108~305Vca com proteção de surtos 6kV/10kV.

• Description of the example above: Ex LED Floodlight with 150W power, high performance and luminous efficiency, 1/2" NPT threaded inlet, consisting of LED module with 5000K color temperature, IP66W protection degree, flat tempered glass display, lens in PMMA with anti-UV and anti-yellowing protection with 90° beam angle and 108~305Vac supply voltage with 6kV/10kV surge protection.

• Descripción del ejemplo anterior: Reflector LED Ex de 150W de potencia, alto rendimiento y eficiencia luminosa, entrada roscada 1/2" NPT, compuesto por módulo LED con temperatura de 5000K, grado de protección IP66W, pantalla de cristal templado plano, lente PMMA con tratamiento anti-UV y anti-color amarillento con ángulo de haz de 90° y voltaje de suministro de 108~305 Vac con protección contra sobretensiones de 6kV/10kV.