

Projektor LED de Alto Desempenho e Eficiência à Prova de Tempo, Gases, Vapores, Pós e Jatos d'Água.

*High Performance and Efficiency LED Projector for Weatherproof, Gas, Vapor, Dust and Water Jet Proof.*

*Reflector LED de Alto Rendimiento y Eficiencia Resistentes a la Intemperie, Gases, Vapores, Polvo y Chorros de Agua.*

Potências do Sistema: 30W à 120W

*System Power | Potencias del Sistema*



Geração IV

Opção dimerizável 0-10V e controle DALI sob consulta.

*0-10V dimmable option and DALI control upon request.  
Opción de regulación 0-10V y control DALI bajo pedido.*

**145 lm/W**  
Eficiência

*Efficiency  
Eficiencia*

**5 anos**  
de garantia\*

*YEARS warranty\*  
AÑOS de garantia\**

**100.000h**  
Vida útil

*Life Time  
Vida útil*

**IP66W**  
**IK08**  
Grau de Proteção

*Degree of Protection  
Grado de Protección*

## Características Gerais | General Features | Características Generales

### Normas | Standards | Normas

ABNT NBR IEC 60598-1, ABNT NBR IEC 60529, ABNT NBR IEC 62031, IES LM 80-08 e IES TM 21.

### Instalação | Installation | Instalación

Em alvenaria, cruzeta para poste ou suporte especiais. Para correta instalação utilizar o manual.

*In masonry, crosspiece for post or special support. For correct installation, use the manual.*

*En mampostería, cruceta para poste o soporte especial. Para una correcta instalación utilice el manual.*

### Fixação | Setting | Fijación

Através de suporte em aço galvanizado, fixado por parafusos não fornecidos.

*Through galvanized steel support, fixed by screws not supplied.*

*Mediante soporte de acero galvanizado, fijado mediante tornillos no suministrados.*

### Utilização | Use | Utilización

Em ambientes internos e externos com exposição direta ao tempo e atmosfera agressiva.

*In indoor and outdoor environments with direct exposure to weather and aggressive atmosphere.*

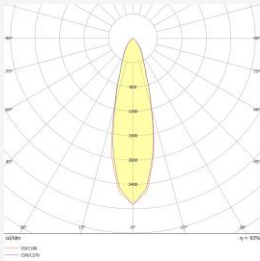
*Áreas clasificadas en interior o exterior con exposición directa a la intemperie y atmósferas agresivas.*

\*A garantia aplica-se desde que o produto seja utilizado em corretas condições de uso. Consulte-nos para maiores informações.

\*The warranty applies provided the product used in correct conditions of use. In case of any questions ask us more information.

\*La garantía se aplica siempre que el producto se utilice en las condiciones de uso correcta. Consúltenos para más información.

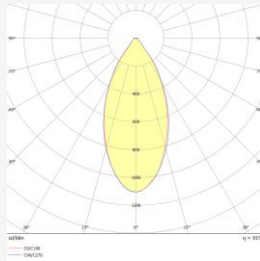
Informações Técnicas | Technical information | Informaciones técnicas



Curva fotométrica 30°

Photometric Curve 30°

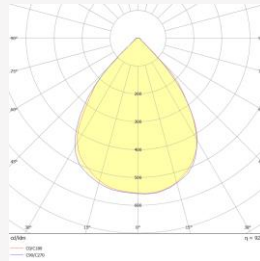
Curva fotométrica 30°



Curva fotométrica 60°

Photometric Curve 60°

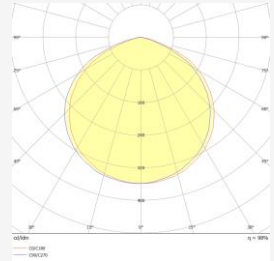
Curva fotométrica 60°



Curva fotométrica 90°

Photometric Curve 90°

Curva fotométrica 90°



Curva fotométrica 120°

Photometric Curve 120°

Curva fotométrica 120°

EZL/R3	Potência do Sistema System Power Potencia del Sistema	Fluxo Luminoso Luminous Flux Flujo Luminoso	Eficiência Efficiency Eficiencia	Equivalência HDI* HDI Equivalence* Equivalencia HDI	Versões Disponíveis Available Versions Versiones disponibles					
					108-305 Vca	12 Vcc	24 Vcc	125 Vcc	NE *	E **
	30W	4.323lm	144lm/W	70W 100W	✓	✓	✓	✓		
	50W	7.135lm	143lm/W	150W	✓	✓	✓	✓		
	80W	11.543lm	144lm/W	250W	✓			✓		
	100W	14.345lm	143lm/W	250W	✓			✓		
	120W	17,347lm	145lm/W	250W	✓			✓		

\* NE = Sistema Normal + emergência (ver página 4).

\* NE = Normal + Emergency System (see page 4).

\* NE = Sistema Normal + Emergencia (ver página 4).

\*\* E = Sistema emergência (ver página 4).

\*\* E = Emergency System (see page 4).

\*\* E = Sistema Emergencia (ver página 4).

**Informações Técnicas | Technical information | Informaciones técnicas**

**Fonte de Luz**

Light Source  
Fuente de Luz

Composta por LEDs de alta potência e eficiência luminosa, com certificação conforme norma IES LM80 + TM21 para manutenção de fluxo X tempo. IRC >70 (índice de reprodução decore);

*Composed of high power and luminous efficiency LEDs, certified according to IES LM80 + TM21 standard for flux X time maintenance. CRI >70 (color rendering index);*

*Compuesta por LEDs de alta potencia y eficiencia luminica, certificada según norma IES LM80 + TM21 para mantenimiento flujo X tiempo. CRI >70 (índice de reproducción de color);*

**Temperatura de Cor**

Color Temperature  
Temperatura de Color

5000K (Luz Branca), outras temperaturas de cor sob consulta;

*5000K (white light), other colors temperatures on request;*

*5000K (luz blanca), por otras temperaturas de color, bajo consulta;*

**Vida Útil**

Life Time  
Vida Útil

≥ 100.000h L70, mantendo ao final da vida útil no mínimo 70% do fluxo luminoso inicial, conforme LM80, para os equipamentos auxiliares vida útil ≥ 100.000h;

*≥ 100.000h L70, maintaining at the end-of-life cycle at least 70% of the initial luminous flux, according to LM80, for auxiliary equipment lifetime ≥ 100,000h;*

*≥ 100.000h L70, manteniendo al final de la vida útil al menos el 70% del flujo luminoso inicial, según LM80, para vida útil de equipos auxiliares ≥ 100,000h;*

**Para fecho de 30°, 60°, 90° ou 120°**

Beam of 30°, 60°, 90° or 120°  
Para Apertura de 30°, 60°, 90° o 120°

Lente em PMMA de alta eficiência com proteção anti-UV, anti-ofuscamento e anti-amarelamento com fecho de luz simétrica. Sendo padrão de fornecimento fecho 90°;

*High efficiency PMMA lens with protection anti-UV, anti-glare and anti-yellowing with symmetrical light beam; As standard supply beam 90°;*

*Lente de PMMA de alta eficiencia con protección anti-UV, antideslumbrante y antiamarillamento con abertura de luz simétrica. Apertura de suministro estándar de 90°;*

**Fonte de Alimentação**

Power Supply  
Fuente de Alimentación

Tensão 108-305Vac como padrão de fornecimento, frequência 50/60Hz, THD <10%, fator de potência >0,95 com proteção de surtos 6kV;

*Voltage 108-305Vac as standard, frequency 50/60Hz, THD <10%, power factor >0.95 with 6kV short circuit protection;*

*Tención 108-305 Vca como suministro estándar, frecuencia 50/60Hz, THD <10% factor de potencia >0,95 con protección sobretención 6kV;*

**Temperatura de Operação**

Operating Temperature  
Temperatura de Funcionamiento

-40°C~+40°C / Umidade relativa do ar até 100% / Altitude < 1500m / Temperatura média do Ar: +35°C;

*-40°C~+40°C / Relative air humidity up to 100% / Altitude <1500m / Average air temperature: + 35 ° C;*

*-40°C~+40°C / Humedad relativa del aire hasta 100% / Altitud < 1500m / temperatura media del aire: +35°C;*

**Opcional 1 - Protetor de Surto**

Optional 1 – Surge Protector  
Opcional 1 - Protector Contra Sobretensiones

Protetor contra surtos classe II, NBR IEC 61.643-1 para suportar ondas de tensão 10kV @1,2/50 µs e corrente de surto de 12kA @8/20 µs. Protetores de surto não são aplicados a sistemas 12Vcc, 24Vcc, 125Vcc e Emergência.

*Class II short circuit protector, NBR IEC 61.643-1 to withstand voltage waves 10kV @1.2/50 µs and surge current of 12kA @8/20 µs. Short circuit protectors are not applied to 12Vdc, 24Vdc, 125Vdc and Emergency systems.*

*Protector contra sobretensiones Clase II, NBR IEC 61.643-1 para suportar sobretensiones de 10kV @1,2/50 µs y sobrecorriente de 12kA @8/20 µs. Los protectores contra sobretensiones no se aplican a sistemas de emergencia y de 12 V CC, 24 V CC, 125 V CC.*

**Informações Técnicas | Technical information | Informaciones técnicas**

**Opcional 2 - Extra Baixa Tensão**

*Optional 3 – Extra Low Voltage*

*Opcional 3 - Extra Baja Tensión*

Fornecido em Extra Baixa Tensão, sendo 12Vcc, 24Vcc e 125Vcc possuindo garantia de 1 ano.

*Supplied in Extra Low Voltage, 12Vdc, 24Vdc and 125Vdc with 1 year warranty.*

*Suministrado en Extra Baja Tensión, 12Vcc, 24Vcc y 125Vcc con 1 año de garantía.*

**Opcional 3 - Sistema Normal + Emergência (NE) ou Sistema Emergência (E)**

*Optional 2 – Normal + Emergency System (NE) or Emergency System (E)*

*Opcional 2 - Sistema Normal + Emergencia (NE) o Sistema de Emergencia (E)*

Sistema Normal + Emergência (NE) que consiste em funcionar com energia elétrica e na falta de energia ou Sistema Emergência (E) que consiste funcionar somente na falta de energia, sendo 127Vca ou 220Vca como tensão de alimentação. A potência no modo de emergência é de 10W (1.400lm) com autonomia de 1h30min, ambos os sistemas possuem garantia de 3 anos (para bateria 12 meses).

*Normal + Emergency System (NE) which consists of operating with electricity and in the event of a power outage. Emergency System (E) which consists of operating only in the event of a power outage, with 127Vac or 220Vac as the supply voltage. The power in emergency mode is 10W (1,400lm) with an autonomy of 1h30min, both systems have a 3-year warranty (for battery 12 months).*

*Sistema Normal + Emergencia (NE) que consiste en funcionar con electricidad y en caso de corriente, el Sistema de Emergencia (E), que consiste en funcionar solo en caso de corte de corriente con 127Vca o 220Vca como tensión de alimentación . La potencia en modo emergencia es de 10W (1.400lm) con una autonomía de 1h30min, ambos sistemas cuentan con 3 años de garantía (para batería 12 meses).*

Sistema System Sistema	Presença de Energia Presence of Energy Presencia de energía	Falta de Energia Lack of energy Falta de energia
Normal <i>Normal</i> <i>Normal</i>		
Normal Emergência (NE) <i>Normal Emergency</i> <i>Normal Emergencia</i>		
Emergência (E) <i>Emergency</i> <i>Emergencia</i>		

**Características Construtivas | Constructive Features | Características Constructivas**

- Corpo, alojamento e tampa fundidos em liga de alumínio copper-free;  
*Enclosure and cover cast in copper-free aluminum alloy;*  
*Cuerpo, carcasa y tapa fundidos en alineación de aluminio copper-free;*
- Suporte de fixação em aço galvanizado a fogo, permite ajuste horizontalmente e vertical;  
*Hot-dip galvanized steel fixing support, allows horizontal and vertical adjustment;*  
*Soporte de fijación de acero galvanizado en caliente, permite ajuste horizontal y vertical;*
- Visor incolor em vidro plano temperado, sob consulta em policarbonato ou acrílico;  
*Colorless display in flat tempered glass, on request in polycarbonate or acrylic;*  
*Pantalla de vidrio plano templado incoloro, consultar en policarbonato o acrílico;*
- Parafusos e arruelas fabricados em aço inox;  
*Screw and washer made of stainless steel;*  
*Tornillos y arandelas fabricados en acero inoxidable;*
- Fornecido com prensa cabos interno para cabos 3x1,5mm<sup>2</sup>;  
*Supplied with internal cable gland for 3x1.5mm<sup>2</sup> cables;*  
*Suministrado con prensa cables interno para cables 3x1.5mm<sup>2</sup>;*
- Acabamento padrão: Pintura epóxi na cor cinza claro Munsel N 6,5.

*Standard finish: Epoxy paint in light gray color Munsel N 6.5.*

*Acabado estándar: Pintura epoxi de color gris claro Munsel N 6,5..*

Disponível em outras cores, sob consulta.

*Available in other colors, on request. | Color Disponible consultar por otros colores.*



**Funcionamento Normal**

*Normal Operation*  
*Operación Normal*



**Funcionamento Extra Baixa Tensão e Vcc**

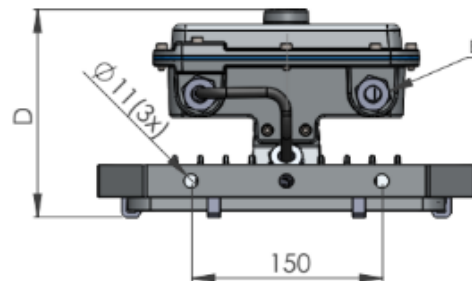
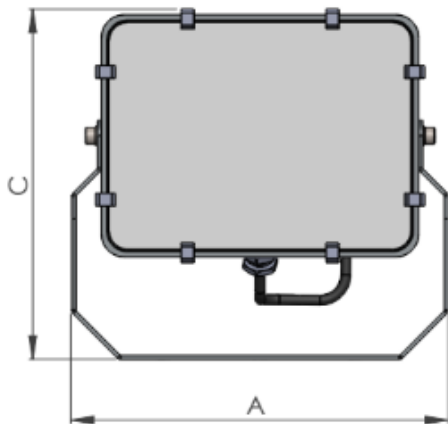
*Extra Low Voltage and Vcc Operation*  
*Operación de Voltaje Extra Bajo y Vcc*

Características Construtivas | Constructive Features | Características Constructivas



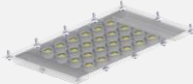
Código <i>Code   Código</i>	Dimensões (mm) <i>Size (mm)   Dimensiones (mm)</i>				Peso (Kg) <i>Weight (Kg)   Peso (kg)</i>
	A	Rosca "B" <i>Screw thread "B"   Rosca "B"</i>	C	D	
EZL/R3/30C	296	1/2" NPT	275	163	8,0
EZL/R3/50C					8,0
EZL/R3/80C					8,5
EZL/R3/100C					8,5
EZL/R3/120C					8,5

FIXAÇÃO PARA CRUZETA EM POSTE OU ALVENARIA

FIXING FOR CROSSARM ON POLE OR MASONRY | FIJACIÓN PARA TRAVESAÑO EN POSTE O MAMPOSTERÍA



Acessórios / Peças de Reposição | Accessory / Spare Parts | Accesorios / Piesas de Reposición

Produto Product   Producto	Código Code   Código	Descrição Description   Descripción
	M/DR042-02.030-0700PA	Driver de alimentação do sistema LED para 30W. <i>Driver for powering the LED system 30W.</i> <i>Driver de alimentación del sistema LED para 30W.</i>
	M/DR042-02.050-0700PA	Driver de alimentação do sistema LED para 50W. <i>Driver for powering the LED system 50W.</i> <i>Driver de alimentación del sistema LED para 50W.</i>
	M/DR075-05.080-0650PA	Driver de alimentação do sistema LED para 80W. <i>Driver for powering the LED system 80W.</i> <i>Driver de alimentación del sistema LED para 80W.</i>
	M/DR100-13.100-0650PA	Driver de alimentação do sistema LED para 100W. <i>Driver for powering the LED system 100W.</i> <i>Driver de alimentación del sistema LED para 100W.</i>
	M/DR100-13.120-0700PA	Driver de alimentação do sistema LED para 120W. <i>Driver for powering the LED system 120W.</i> <i>Driver de alimentación del sistema LED para 120W.</i>
	M/PSU010012K02PA	Protetor de surto para proteção contra surtos até 10kV. <i>Surge protector for protection against surges up to 10kV.</i> <i>Protector contra sobretensiones, para sobretensiones hasta 10kV.</i>
	M/ML08D15.030-90PA	Kit composto por módulo de LEDs para 30W com fecho 90°. <i>Kit consisting of 30W LED module with 90° beam.</i> <i>Kit compuesto por módulo LED de 30W con haz de 90°.</i>
	M/ML08D15.050-90PA	Kit composto por módulo de LEDs para 50W com fecho 90°. <i>Kit consisting of 50W LED module with 90° beam.</i> <i>Kit compuesto por módulo LED de 50W con haz de 90°.</i>
	M/ML08D15.080-90PA	Kit composto por módulo de LEDs para 80W com fecho 90°. <i>Kit consisting of 80W LED module with 90° beam.</i> <i>Kit compuesto por módulo LED de 80W con haz de 90°.</i>
	M/ML08D15.100-90PA	Kit composto por módulo de LEDs para 100W com fecho 90°. <i>Kit consisting of 100W LED module with 90° beam.</i> <i>Kit compuesto por módulo LED de 100W con haz de 90°.</i>
	M/ML08D15.120-90PA	Kit composto por módulo de LEDs para 120W com fecho 90°. <i>Kit consisting of 120W LED module with 90° beam.</i> <i>Kit compuesto por módulo LED de 120W con haz de 90°.</i>

EZL/R3

30W à 120W

TGVP

LINHA DELPHINUS

DELPHINUS LINE | LINEA DELPHINUS

Aplicações | Application | Aplicaciones



PORTO

Port  
Puerto



GALPÃO

Shed  
Galpón



REFINARIA

Refinery  
Refinería



ARMAZÉM

Storage  
Almacenamiento



DOCA

Dock  
Muelle



ESTALEIRO

Shipyards  
Astillero



IP66W

Degree of Protection  
Grado de Protección





EZL/R3

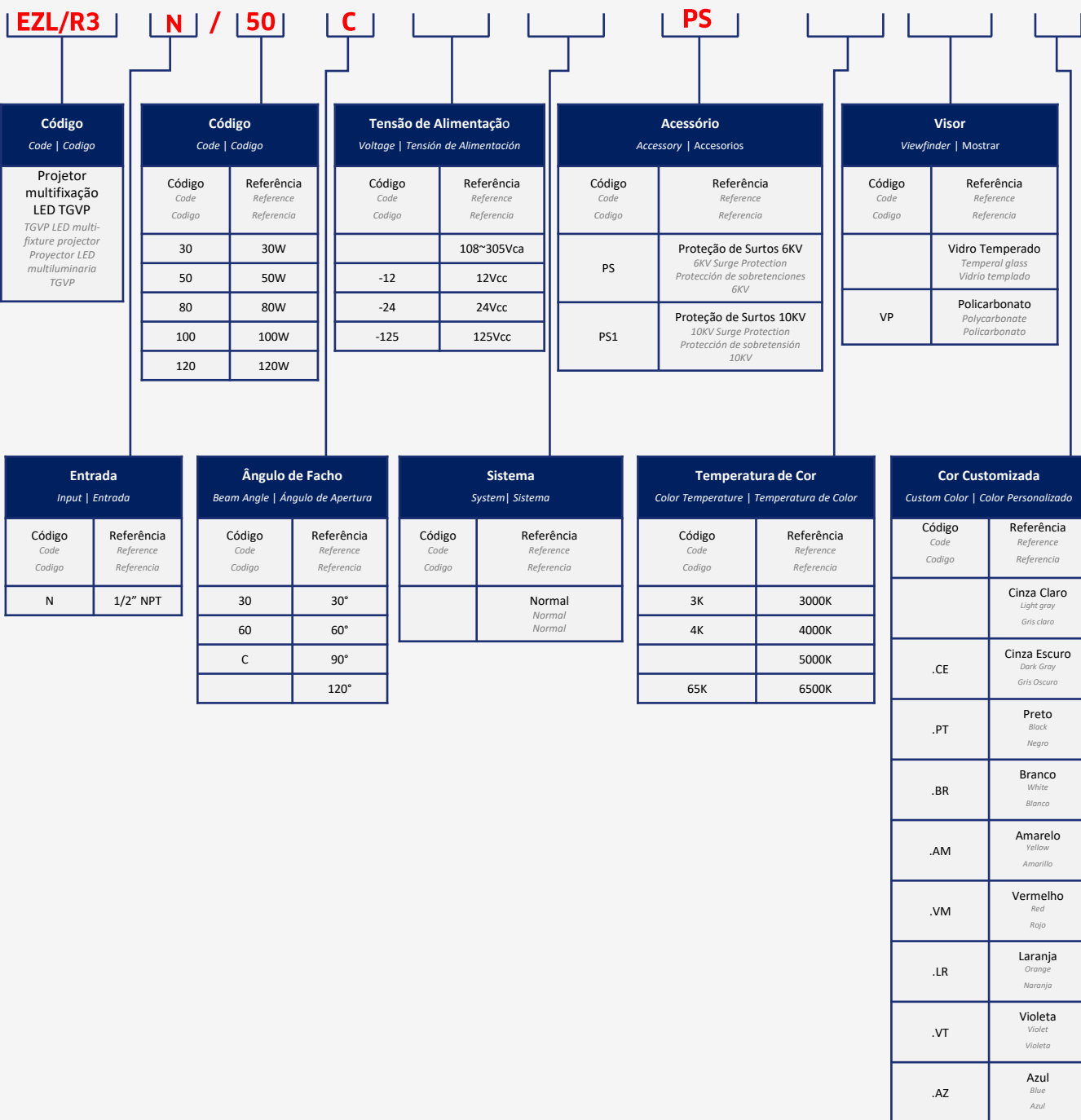
30W à 120W

TGVP

LINHA DELPHINUS

DELPHINUS LINE | LINEA DELPHINUS

Codificação | Code | Código



• Refere-se a pintura aplicada em todo o produto.

• This refers to the paint applied to the entire product.

• Esto se refiere a la pintura aplicada a todo el producto.

### Codificação | Code | Codificación

- Descrição do exemplo acima: Projetor Multifixação LED TGVP com 50W de potência com alto desempenho e eficiência luminosa, entrada roscada 1/2" NPT, composto por módulo de LEDs com temperatura de 5000K, grau de proteção IP66W, visor de vidro plano temperado, lente em PMMA com proteção anti-UV e anti-amarelamento com ângulo de fecho 90° e tensão de alimentação 108~305Vca com proteção de surtos 6KV.
- *Description of the example above: TGVP LED Multifixation Projector with 50W of power with high performance and luminous efficiency, 1/2" NPT threaded entry, composed of an LED module with a temperature of 5000K, IP66W degree of protection, flat tempered glass visor, PMMA lens with anti-UV protection and anti-yellowing with 90° beam angle and 108~305Vac supply voltage with 6KV surge protection.*
- *Descripción del ejemplo anterior: Proyector LED Multifocalización TGVP de 50W de potencia con alto rendimiento y eficiencia luminoso, entrada roscada 1/2" NPT, compuesto por un módulo LED con una temperatura de 5000K, grado de protección IP66W, pantalla de cristal plano Lente de PMMA templada con protección anti-UV y anti-amarilleo con ángulo de haz de 90° y voltaje de suministro de 108~305Vac con protección contra sobretensiones de 6KV*