

LUMINÁRIA LED

Iluminação industrial TGVP LED

NAVILLE®

EYBL70

10W à 50W



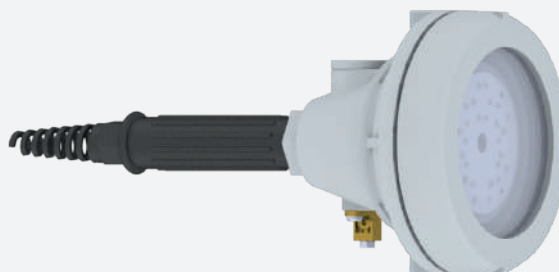
LINHA COLUMBA

Luminária LED portátil de alto desempenho e eficiência, à prova de tempo, gases, vapores, pós e jatos d'água.

Potências do Sistema: 10W à 50W

Grau de Proteção: IP66W

Vida útil ≥ **60.000h L70**



15 ANOS sem troca* 3 ANOS garantia** ATÉ 75% ECO economia*** 

Características Gerais

Normas - ABNT NBR IEC - 60598-1, ABNT NBR IEC - 60529, ABNT NBR IEC - 62031, IES LM 80-08 e IES TM 21.

Aplicação - Em indústrias em geral, ambiente de cozimento, boxes de lavagem, docas, instalações ao tempo, etc. Para áreas não classificadas, ou seja, que não exista o risco de explosão.

Instalação - Portátil. Para correta instalação utilizar o manual.

Utilização - Em ambientes internos ou externos com exposição direta ao tempo e atmosferas agressivas.

Informações para Segurança

- Não suspenda a luminária através do cabo.

Óptica e Elétrica

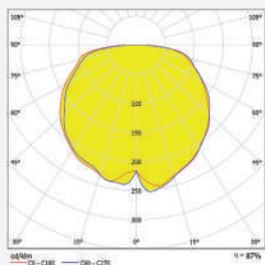
- Fonte de luz composta por **LEDs** de alta potência e eficiência luminosa, com certificação conforme norma IES LM80 + TM21 para manutenção de fluxo X tempo. IRC > 70 (índice de reprodução de cores);
- Temperatura de Cor: **5000K** (Luz Branca), outras temperaturas de cor sob consulta;
- Vida útil ≥ **60.000h L70**, mantendo ao final da vida útil no mínimo 70% do fluxo luminoso inicial, conforme **LM80**, para os equipamentos auxiliares vida útil ≥ 50.000h;
- Fonte de alimentação com tensão 12Vcc ou 24Vcc, fator de potência >1 com proteção contra surtos até 2kV integrado.
- Temperatura de Operação: **-40°C~+40°C** / Umidade relativa do ar até 100% / Altitude < 1500m / Temperatura média do Ar: +35°C.

*Duração estimada considerando uso diário de 9h (anual 3.285h), descartando-se fatores depreciativos relativos a cada local instalado.

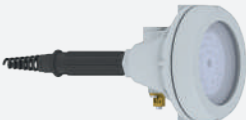




**A garantia aplica-se desde que o produto seja utilizado em corretas condições de uso. Consulte-nos maiores informações.

***Economia de energia comparando-se a luminária LED 100W com luminária com reator e lâmpada de 400W.

Óptica e Elétrica



Curva fotométrica 120°

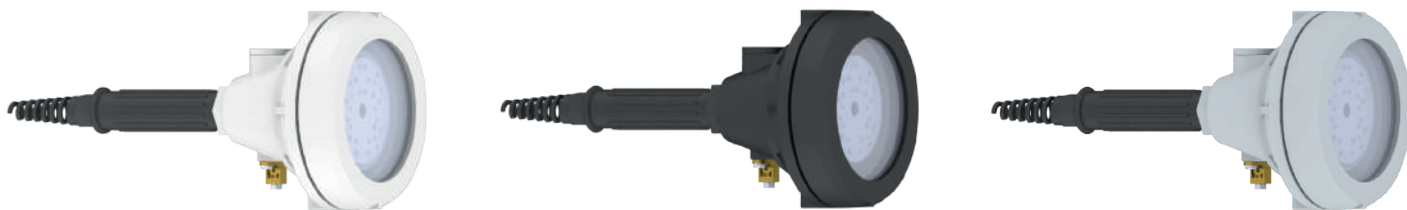
EYBL70	Potência do Sistema	Fluxo Luminoso do LED	Eficiência do LED	Fluxo Luminoso da Luminária	Eficiência da Luminária	Equivalência HDI*	Ângulo do Facho
	10W	1.450lm	145lm/W	1.232lm	123lm/W	70W	120°
	20W	2.900lm	145lm/W	2.465lm	123lm/W	70W 100W	
	30W	4.350lm	145lm/W	3.698lm	123lm/W	70W 100W	
	40W	5.800lm	145lm/W	4.930lm	123lm/W	100W	
	50W	7.250lm	145lm/W	6.163lm	123lm/W	150W	

Potência do Sistema = Potência LED + Consumo do Driver.

* Equivalência com eficiência superior a luminária industrial linha EYB com lâmpada nas potências citadas.

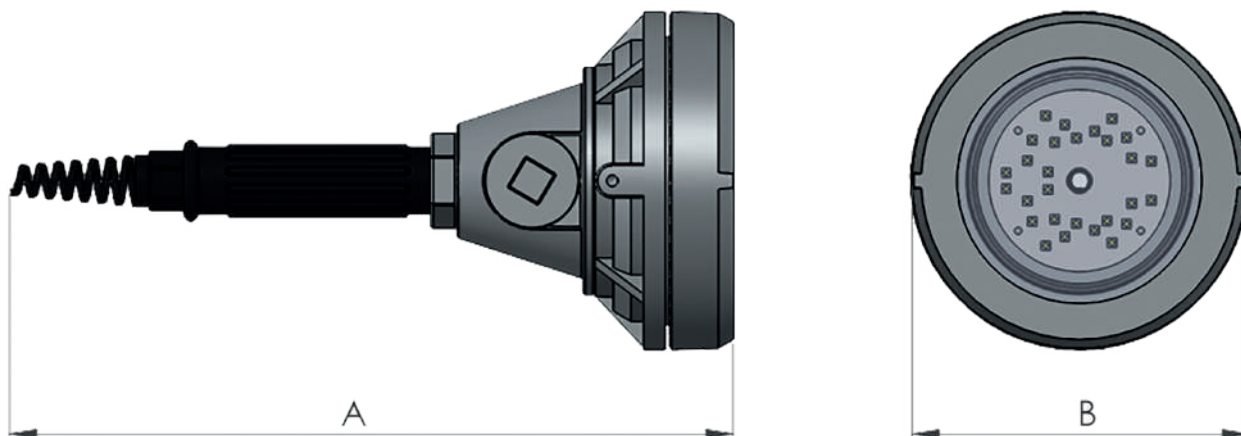
Características Construtivas

- Corpo, caixa de derivação e aro, fundidos em liga de alumínio copper-free;
- Visor incolor em vidro plano temperado, sob consulta em policarbonato ou acrílico;
- Fornecido com prensa cabos em Nylon de 1/2" BSP para range de Ø6,0mm²~12,0mm²;
- Parafusos e arruelas fabricados em aço inox;
- Tubo em aço com manopla de borracha com dispositivo para prensar o cabo;
- Acabamento padrão: Pintura epóxi na cor cinza claro Munsell N 6,5. Disponibilidade nas cores preta ou branca, outras cores sob consulta.



Código	Dimensões (mm)		Peso (Kg)
	A	B	
EYBL70/10	335	148	3,1
EYBL70/20			
EYBL70/30			
EYBL70/40			
EYBL70/50			

PORTÁTIL



LUMINÁRIA LED

Iluminação Industrial TGVP LED

NAVILLE®

EYBL70


10W à 50W

LINHA COLUMBA

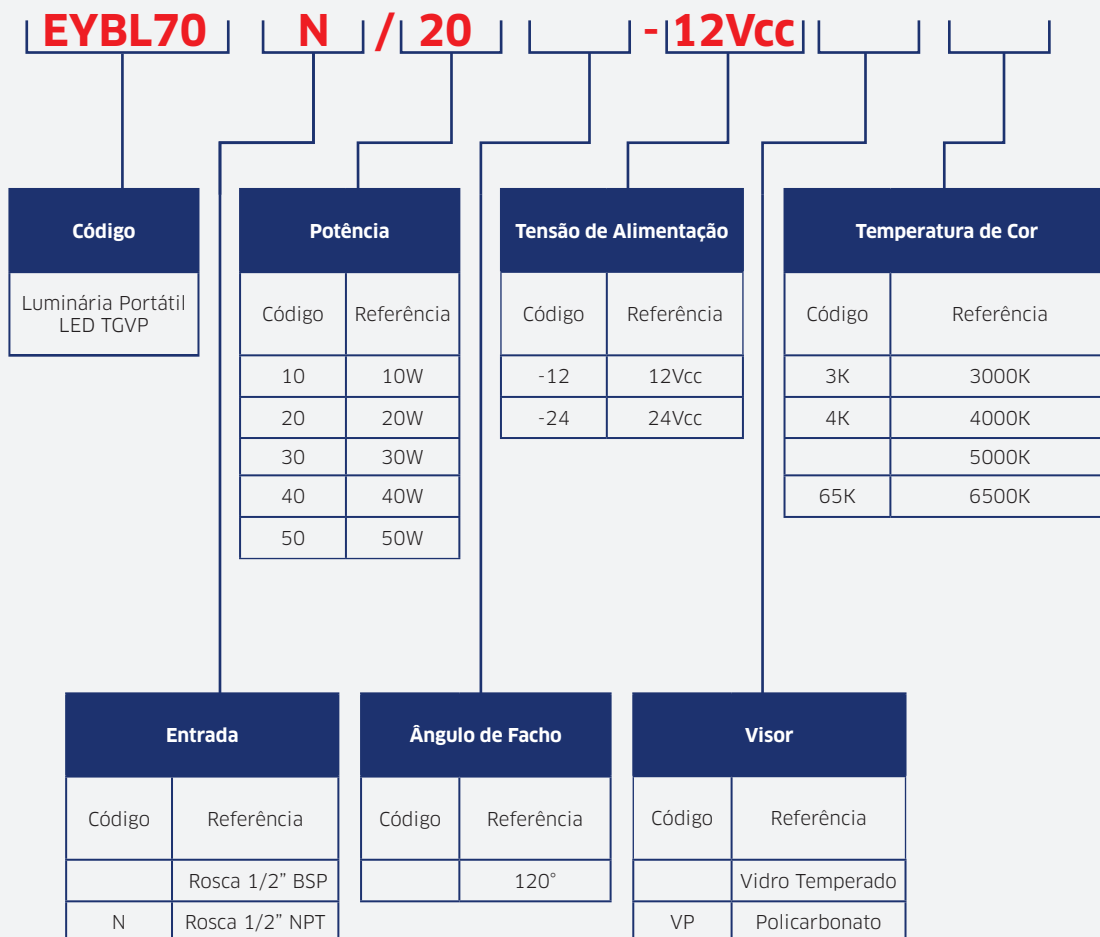
Aplicações



Acessórios / Peças de Reposição

Produto	Descrição
	Módulo composto por LEDs de alta potência e eficiência luminosa com baixa depreciação, em conformidade com certificação LM-80.

Codificação



- Descrição do exemplo acima: Luminária LED portátil, com 20W de potência, alto desempenho e eficiência luminosa, composto por módulo de LED com temperatura de 5000K, grau de proteção IP66W, Visor incolor em vidro plano temperado, com ângulo de fecho 120° e tensão de alimentação 12Vcc.