

**EWR98/DC**



**IP66W**

Painel para Partida Direta de motores trifásicos de baixa potência para uso em **áreas classificadas**.

**Marcação:**

Proteção (Gás) **Ex db** IIB T5 Gb

Proteção (Pó) **Ex tb** IIIC T95 °C Db

Zonas **1 e 2, 21 e 22**

Grupos **IIA, IIB, IIIA, IIIB e IIIC**

Grau de Proteção **IP66/IP66W**



## Características Gerais

**Aplicação:** Para acionamento de motores.

**Utilização:** Em locais que possuem ambiente propício à explosão, como em indústrias químicas, farmacêuticas, alimentícias, petroquímicas, armazéns de grãos e etc.

**Normas:** ABNT NBR IEC 60079-0; ABNT NBR IEC 60079-1; ABNT NBR IEC 60079-31; ABNT NBR IEC 60529; NR10; NR12 e categoria de segurança “B” (conforme NBR 14153).

## Características Construtivas

Corpo e tampa fundidos em liga de alumínio *copper-free*.

Tampa fixada ao corpo através de parafusos e arruelas de aço inox 304 com cabeça sextavada.

Orelhas de sustentação reforçadas e fundidas para fixação de sobrepor em superfícies planas.

Caixa na cor cinza claro Munsell N 6,5 (padrão). Outras cores sob consulta.

Placa de montagem (chassi) em chapa de aço galvanizado na cor laranja segurança Munsell 2,5 YR 6/14.

Acabamentos com pintura eletrostática texturizada em epóxi, com alta resistência mecânica e a corrosão.

Terminais de aterramento fornecidos internamente e externamente para cabo até 25mm<sup>2</sup>.

Entrada e saída de cabos, pela face inferior, com roscas NPT (padrão) ou Métrica.

**Observação:** O fornecimento com rosca BSP está restrito a utilização apenas em atmosferas que contenham poeira combustível (com marcação “Ex tb”).

## Instalação/Manutenção/Transporte

**Fixação:** Por meio de 4 parafusos (não fornecidos) fixados nas orelhas de sustentação.

**Manutenção:** Alta facilidade para a remoção da tampa sem necessidade de ferramentas especiais.

**Embalagem:** Envolvido com plástico bolha e acondicionado em caixa de papelão.

**EWR98/DC**



**IP66W**

## Características Elétricas

**Sistema:** Trifásico com terra (3F+T).

**Tensão de Trabalho:** 220Vca, 380Vca ou 440Vca.

**Tensão de Comando:** 24Vca.

**Sinalização:** Motor ligado (vermelha) e Motor desligado (verde). Quando qualquer um dos sinaleiros está aceso, indica que o painel está energizado.

**Botões:** Liga (verde), Desliga (vermelho) e Parada de Emergência (cogumelo vermelho).

**Entrada/Saída de alimentação:** Por bornes parafuso com aperto para cabos até #6mm<sup>2</sup>.

**Fator de serviço:** 1 (um), dimensionamento com outros fatores de serviço disponível sob consulta.

**Proteções:** Contra curto-circuito (magnética) e sobrecarga (térmica) do motor.

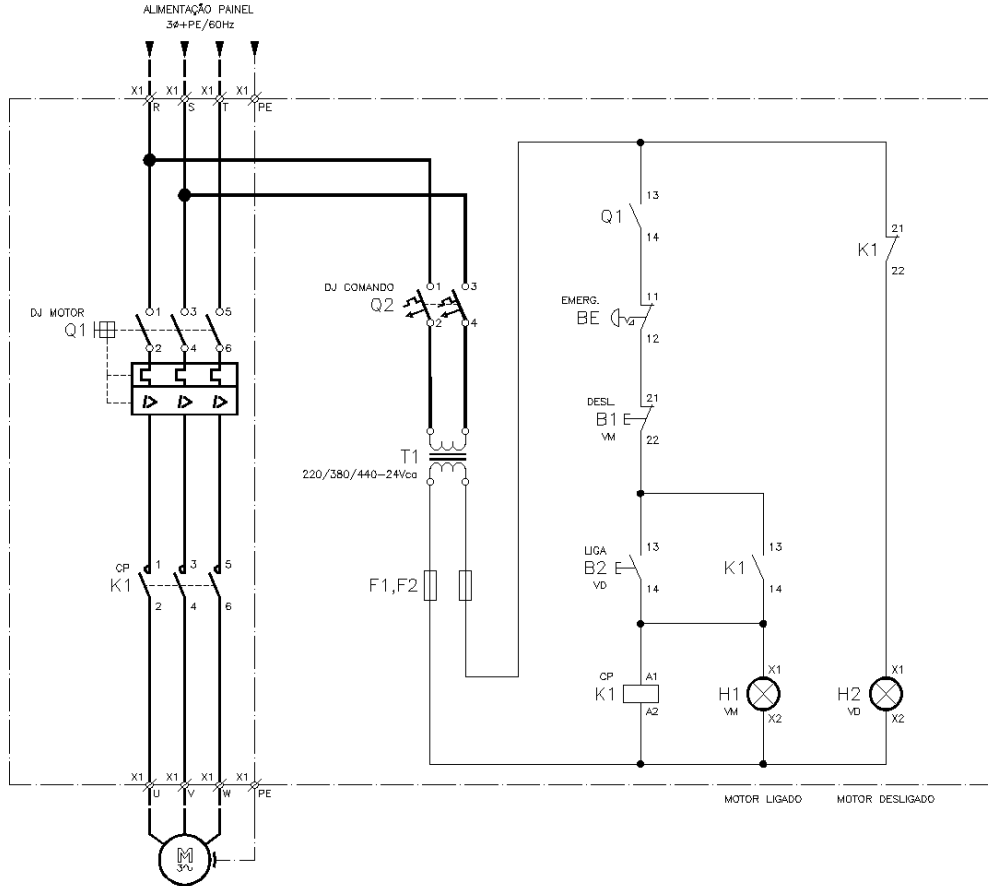
## Codificação

3F+T 220Vca				3F+T 380Vca				3F+T 440Vca			
CÓDIGO	POTÊNCIA (kW/cv)	CORRENTE (A)	FUROS (NPT)	CÓDIGO	POTÊNCIA (kW/cv)	CORRENTE (A)	FUROS (NPT)	CÓDIGO	POTÊNCIA (kW/cv)	CORRENTE (A)	FUROS (NPT)
EWR98/DC001N2	0,12 / 0,16	0,86	3/4"	EWR98/DC001N3	0,12 / 0,16	0,52	3/4"	EWR98/DC001N4	0,12 / 0,16	0,45	3/4"
EWR98/DC002N2	0,18 / 0,25	1,26	3/4"	EWR98/DC002N3	0,18 / 0,25	0,73	3/4"	EWR98/DC002N4	0,18 / 0,25	0,63	3/4"
EWR98/DC003N2	0,25 / 0,33	1,56	3/4"	EWR98/DC003N3	0,25 / 0,33	0,9	3/4"	EWR98/DC003N4	0,25 / 0,33	0,78	3/4"
EWR98/DC005N2	0,37 / 0,5	2,25	3/4"	EWR98/DC005N3	0,37 / 0,5	1,3	3/4"	EWR98/DC005N4	0,37 / 0,5	1,13	3/4"
EWR98/DC075N2	0,55 / 0,75	3	3/4"	EWR98/DC075N3	0,55 / 0,75	1,73	3/4"	EWR98/DC075N4	0,55 / 0,75	1,5	3/4"
EWR98/DC010N2	0,75 / 1	3,6	3/4"	EWR98/DC010N3	0,75 / 1	2,08	3/4"	EWR98/DC010N4	0,75 / 1	1,8	3/4"
EWR98/DC015N2	1,1 / 1,5	4,8	3/4"	EWR98/DC015N3	1,1 / 1,5	2,8	3/4"	EWR98/DC015N4	1,1 / 1,5	2,4	3/4"
EWR98/DC020N2	1,5 / 2	6,9	3/4"	EWR98/DC020N3	1,5 / 2	3,98	3/4"	EWR98/DC020N4	1,5 / 2	3,45	3/4"
EWR98/DC030N2	2,2 / 3	8,6	3/4"	EWR98/DC030N3	2,2 / 3	4,96	3/4"	EWR98/DC030N4	2,2 / 3	4,3	3/4"
EWR98/DC040N2	3 / 4	12,1	1"	EWR98/DC040N3	3 / 4	6,98	3/4"	EWR98/DC040N4	3 / 4	6,05	3/4"
EWR98/DC050N2	3,7 / 5	13,8	1"	EWR98/DC050N3	3,7 / 5	7,99	1"	EWR98/DC050N4	3,7 / 5	6,9	1"
EWR98/DC060N2	4,5 / 6	16,4	1"	EWR98/DC060N3	4,5 / 6	9,49	1"	EWR98/DC060N4	4,5 / 6	8,2	1"
EWR98/DC075N2	5,5 / 7,5	20	1"	EWR98/DC075N3	5,5 / 7,5	11,58	1"	EWR98/DC075N4	5,5 / 7,5	10	1"
EWR98/DC100N2	7,5 / 10	27	1"	EWR98/DC100N3	7,5 / 10	15,6	1"	EWR98/DC100N4	7,5 / 10	13,5	1"
EWR98/DC125N2	9,2 / 12,5	32	1"	EWR98/DC125N3	9,2 / 12,5	18,53	1"	EWR98/DC125N4	9,2 / 12,5	16	1"
				EWR98/DC150N3	11 / 15	22,35	1"	EWR98/DC150N4	11 / 15	19,3	1"
				EWR98/DC200N3	15 / 20	30,86	1"	EWR98/DC200N4	15 / 20	26,65	1"

**EWR98/DC**

**Ex IP66W**

**Esquema de Interligação Elétrica**



**Dimensional**



\*Dimensões em milímetros.