

EWR14/_/_P



IP66W

Painéis para derivações, junções e montagem de equipamentos elétricos para uso em **áreas classificadas**.

Utilizados como invólucro de disjuntores, chaves, bornes, interruptores, fusíveis, lâmpadas piloto, botões push boton, entre outros ou qualquer combinação destes elementos protegendo-os contra danos mecânicos e em caso de explosão do gás contido no interior da caixa, não haverá propagação ao meio externo.

Proteção (Gás) **Ex db** IIB Gb

Proteção (Pó) **Ex tb** IIIC Db

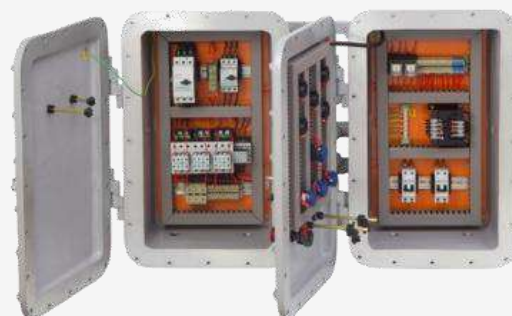
Zonas **1 e 2, 21 e 22**

Grupos **IIA, IIB, IIIA, IIIB e IIIC**

Grau de Proteção **IP66W**

Cor padrão: **Cinza Claro** (Munsell N 6,5)

Certificado de Conformidade INMETRO



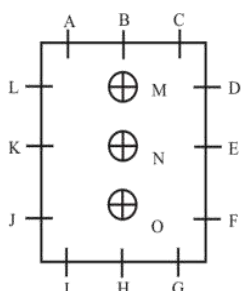
Características Gerais

- **Aplicação** - Em locais que exista risco de explosão, nas indústrias químicas, farmacêuticas, alimentícias, petroquímicas, etc, sendo certificada para: Zonas 1 ou 2 com tipo de proteção Ex d "a prova de explosão" para grupos IIA, IIB ou Zonas 21 ou 22 com tipo de proteção Ex tb para grupos IIIA, IIIB, IIIC.
- **Normas** - ABNT NBR IEC 60079-0, ABNT NBR IEC 60079-1, ABNT NBR IEC 60079-31 e ABNT NBR IEC 60529.
- **Instalação** - Em parede ou suportes. Para correta instalação utilizar o manual.
- **Fixação** - Por meio de 4 parafusos (não fornecidos) fixados nas quatro orelhas de sustentação.
- **Manutenção** - Facilitada pela remoção da tampa sem emprego de ferramentas especiais.
- **Embalagem** - Em caixa de papelão e reforço em madeira, facilitando o transporte e armazenamento.

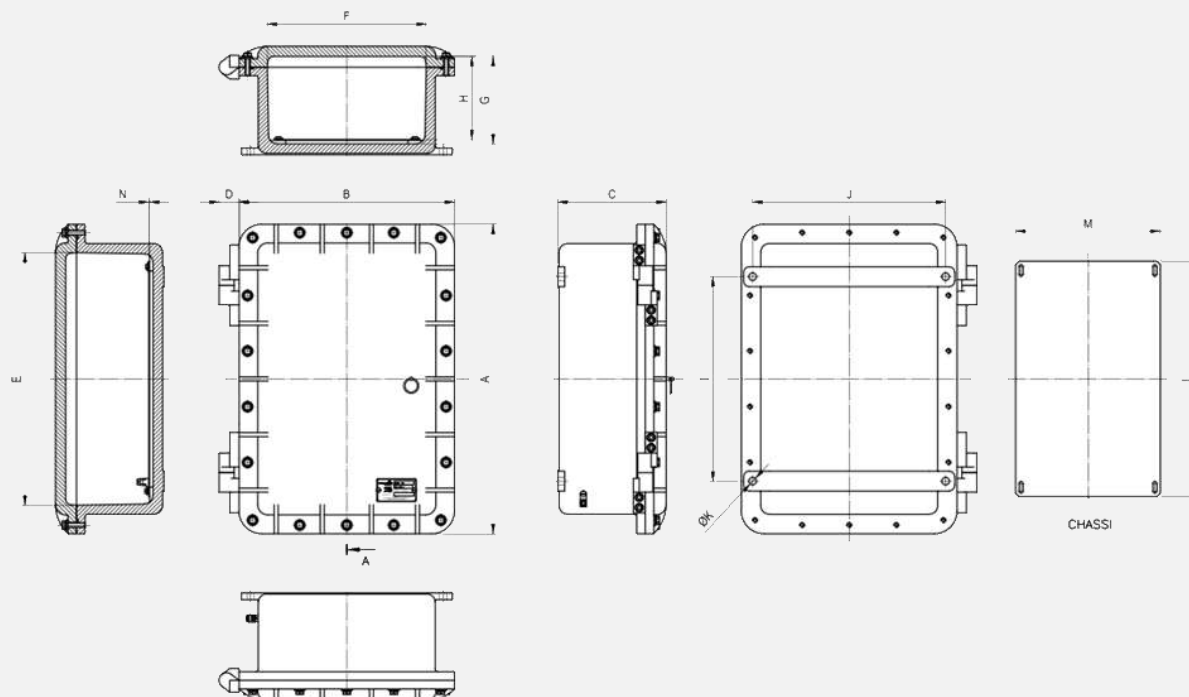
Características Construtivas

- Corpo e tampa fundidos em liga de alumínio *copper-free* liga SAE 356.
- Parafusos de aço inox 304 com cabeça sextavada.
- Orelhas de fixação reforçadas.
- Terminal de aterramento disponibilizado internamente e externamente.
- Chassi removível em chapa de aço galvanizado (padrão) ou com pintura (opcional).
- Entradas rosqueadas NPT ou BSP (Gás).
- Acabamento: Pintura epóxi com alta resistência à corrosão na cor cinza claro (Munsell N 6,5). Outras cores sob consulta.

Posições de Furações



Desenho Dimensional

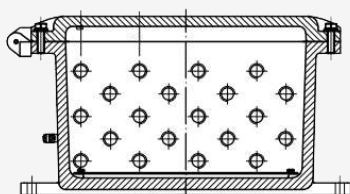
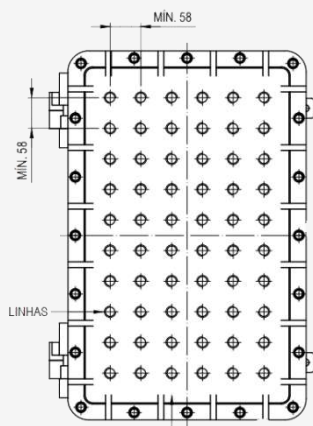


Código	Medidas Externas (mm)				Medidas Internas (mm)				Fixação			Chassi			Peso* (Kg)
	A	B	C	D	E	F	G	H	I	J	ØK	L	M	N	
EWR14P/12P	155	110	82	-	119	74	61	61	108	108	8	-	-	-	1,7
EWR14P/14P	190	150	129	23	142	102	105	98	90	140	11	130	90	#18	3,48
EWR14P/17P	230	202	145	23	163	135	119	112	100	185	11	150	120	#18	6,66
EWR14P/22P	295	205	144	23	225	139	124	117	155	185	11	200	120	#18	7,39
EWR14P/27P	340	205	146	23	270	137	121	114	200	190	11	260	120	#18	8,72
EWR14P/35P	417	205	149	23	349	137	118	111	280	190	11	335	125	#18	11,11
EWR14P/45P	510	215	148	23	435	140	120	113	367	182	11	425	125	#18	12,17
EWR14Q/22P	300	300	191	23	212	212	167	160	140	280	11	200	200	#18	14,09
EWR14M/22P	305	356	189	23	215	266	162	155	136	240	13	195	250	#18	15,37
EWR14M/27P	357	357	196	23	267	267	165	159	197	330	13	250	250	#16	18,19
EWR14M/35P	420	355	193	35	334	270	162	154	250	336	13	320	255	#16	22,06
EWR14M/40P	480	370	195	35	392	280	153	145	310	340	13	370	250	#16	25,62
EWR14M/45P	535	365	191	35	445	280	154	146	360	338	13	415	255	#16	31,92
EWR14M/50P	585	365	200	35	495	275	166	158	415	330	13	475	250	#16	34,69
EWR14M/55P	635	360	190	35	550	275	152	144	472	335	13	525	255	#16	39,35
EWR14M/60P	700	385	203	35	600	285	165	157	512	357	13	575	250	#16	44,01
EWR14G/40P	515	450	254	35	415	350	214	206	307	442	15	395	320	#16	49,62
EWR14G/45P	560	450	266	35	455	345	219	211	347	430	15	435	320	#16	51,75
EWR14G/55P	655	445	265	35	555	345	217	209	442	430	15	535	325	#16	45,60
EWR14G/60P	700	450	260	35	600	350	220	212	490	430	15	575	325	#16	60,91
EWR14G/70P	800	455	266	35	695	345	221	213	585	420	15	670	330	#16	67,56
EWR14G/80P	832	635	307	35	700	503	242	199	622	595	15	680	475	#16	134,00
EWR14G/100P	1100	700	406	35	975	575	343	298	850	650	15	940	540	#16	227,00

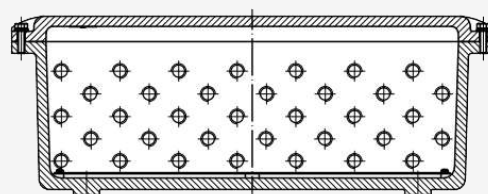
*Peso referencial somente da caixa vazia (sem equipamentos).



Furações



Face I ou II



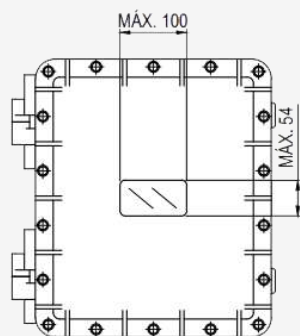
Face III ou IV

Código	FACE I ou II										FACE III ou IV										Furação na Tampa M22X1,5mm		
	M20	M25	M32	M40	M50	M63	M75	M90	-	-	M20	M25	M32	M40	M50	M63	M75	M90	-	-	Qty. Máx	Qty.* Linhas	Qty.* Colun a
	½"	¾"	1"	1 ¼"	1 ½"	2"	2 ½"	3"	3 ½"	4"	½"	¾"	1"	1 ¼"	1 ½"	2"	2 ½"	3"	3 ½"	4"			
EWR14P/12P	1	1	1	-	-	-	-	-	-	-	2	2	1	-	-	-	-	-	-	-	2	2	1
EWR14P/14P	2	2	1	1	1	-	-	-	-	-	3	3	2	2	1	-	-	-	-	-	4	2	2
EWR14P/17P	3	3	1	1	1	1	-	-	-	-	4	4	2	2	2	1	-	-	-	-	6	3	2
EWR14P/22P	3	3	2	2	1	1	-	-	-	-	7	5	4	3	2	1	-	-	-	-	6	3	2
EWR14P/27P	3	3	2	2	1	1	-	-	-	-	10	6	4	3	3	2	-	-	-	-	8	4	2
EWR14P/35P	3	3	2	2	1	1	-	-	-	-	11	9	6	4	3	3	-	-	-	-	10	5	2
EWR14P/45P	3	3	2	2	1	1	-	-	-	-	14	10	7	5	4	3	-	-	-	-	24	8	3
EWR14Q/22P	8	8	5	3	2	2	-	-	-	-	8	8	5	3	2	2	-	-	-	-	12	3	4
EWR14M/22P	10	8	8	3	3	2	2	2	-	-	8	8	6	3	2	2	1	1	-	-	16	4	4
EWR14M/27P	11	9	8	4	3	2	2	2	-	-	11	9	8	4	3	2	2	2	-	-	16	4	4
EWR14M/35P	11	9	8	3	3	2	2	2	-	-	12	11	10	5	4	3	2	2	-	-	25	5	5
EWR14M/40P	11	10	8	4	3	2	2	2	-	-	15	14	12	6	4	3	3	2	-	-	35	7	5
EWR14M/45P	11	9	8	4	3	2	2	2	-	-	18	15	12	6	5	3	3	3	-	-	40	8	5
EWR14M/50P	11	9	8	4	3	2	2	2	-	-	20	17	14	8	6	4	3	3	-	-	45	5	9
EWR14M/55P	10	10	6	4	3	2	2	2	-	-	20	18	13	7	6	4	4	3	-	-	50	10	5
EWR14M/60P	12	10	8	4	3	2	2	2	-	-	26	21	18	10	7	4	4	4	-	-	55	11	5
EWR14G/40P	18	15	15	8	6	3	3	2	2	2	23	17	17	9	8	4	3	3	2	2	42	7	6
EWR14G/45P	20	18	15	8	6	3	3	2	2	2	28	23	18	11	10	4	4	3	3	2	48	8	6
EWR14G/55P	20	18	14	8	6	3	3	2	2	2	33	28	23	12	11	5	4	4	3	3	60	10	6
EWR14G/60P	20	18	15	8	6	3	3	2	2	2	35	30	26	14	11	6	5	4	4	4	60	10	6
EWR14G/70P	24	18	14	8	6	3	3	2	2	2	50	35	29	17	12	7	5	4	4	4	72	12	6
EWR14G/80P	27	24	15	12	10	5	4	3	3	3	39	36	24	16	14	6	5	4	4	4	72	9	8
EWR14G/100P	39	36	24	14	11	6	5	4	4	3	71	64	42	26	19	10	9	7	7	6	77	11	7

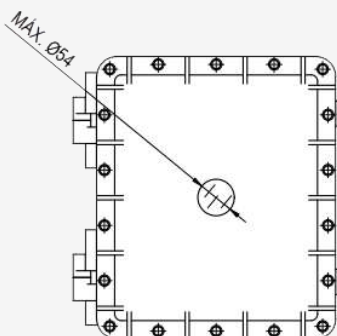
* Quantidade máxima.



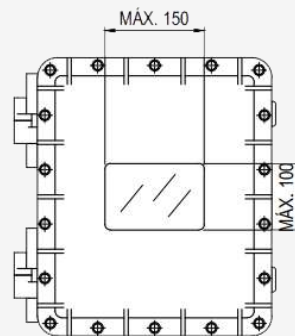
Visores



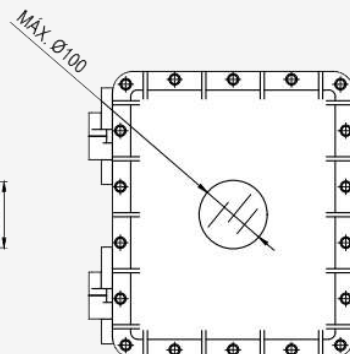
Tipo I



Tipo I



Tipo II



Tipo II

Dimensões em mm

QUANTIDADE MÁXIMA DE VISORES X INVÓLCRO

MODELO DE VISOR	EWR14P/22P	EWR14P/27P	EWR14P/35P	EWR14P/45P	EWR14Q/22P	EWR14M/22P	EWR14M/27P	EWR14M/35P	EWR14M/40P	EWR14M/45P	EWR14M/50P	EWR14M/55P	EWR14M/60P	EWR14G/40P	EWR14G/45P	EWR14G/55P	EWR14G/60P	EWR14G/70P	EWR14G/80P	EWR14G/100P
TIPO I	1	1	1	1	1	1	1	1	1	2	2	2	2	2	2	2	3	3	3	3
TIPO II	-	-	-	-	-	-	-	1	1	1	1	1	1	1	1	1	2	2	2	2
ÁREA MÁX. RETIRADA (mm ²)	5.4	5.4	5.4	5.4	5.4	5.4	5.4	15.0	15.0	15.0	15.0	15.0	15.0	15.0	15.0	15.0	16.2	30.0	15.0	15.0