

EWL/R6

150W à 240W

LINHA CENTAURUS
CENTAURUS LINE | LÍNEA CENTAURUS

Luminária LED Multifixação de Alto Desempenho e Eficiência para uso em Áreas Classificadas.

*High Performance and Efficiency Multifixation LED Luminaire for use in Classified Areas.
Luminaria LED Multifijación de Alto Rendimiento y Eficiencia para uso en Áreas Clasificadas.*

Potências do Sistema: 150W à 240W

System Power | Potencias del Sistema

Proteção Gás: Ex eb mb op is IIC T4 e T5 Gb

Gas Protection | Protección a Gas

Proteção Pó: Ex tb op is IIIC T100 e T135°C Db

Dust Protection | Protección a Polvo

Zonas: 1, 2, 21 e 22

Zone | Zonas



Geração II

Opção dimerizável 0-10V ou controle DALI sob consulta

*0-10V dimmable option or DALI control upon request
Opción regulable 0-10V o control DALI a pedido*

130 lm/W
Eficiência

*Efficiency
Eficiencia*

5 anos
de garantia*

YEARS warranty
AÑOS de garantía**

100.000 h
Vida útil

*Life Time
Vida útil*

**IP66W
IK08**
Grau de Proteção

*Degree of Protection
Grado de Protección*

Características Gerais | General Features | Características Generales

Normas | Standards | Normas

ABNT NBR IEC 60079-0, ABNT NBR IEC 60079-7, ABNT NBR IEC 60079-18, ABNT NBR IEC 60079-28, ABNT NBR IEC 60079-31, ABNT NBR IEC 60529 e Portaria INMETRO nº 115 de 21/03/2022.

Instalação | Installation | Instalación

Em alvenaria, cruzetas para poste ou suportes especiais. Para correta instalação utilizar o manual.

In masonry, cross arm brackets or special brackets. For correct installation, use the manual.

En mampostería, cruceta para poste o soporte especial. Para una correcta instalación utilice el manual.

Fixação | Setting | Fijación

Através de suporte em aço inox 304, fixado por parafusos não fornecidos.

Through support in stainless steel 304, secured by screws not provided.

A través de lo soporte de acero inoxidable 304, fijado con tornillos no proporcionados.

Utilização | Use | Utilización

Áreas classificadas em ambientes internos ou externos com exposição direta ao tempo e atmosferas agressivas.

Classified areas indoors or outdoors with direct exposure to weather and aggressive atmospheres.

Áreas clasificadas en interior o exterior con exposición directa a la intemperie y atmósferas agresivas.

**A garantia aplica-se desde que o produto seja utilizado em corretas condições de uso. Consulte-nos para maiores informações.*

**The warranty applies provided the product is used in correct conditions of use. Contact us for more information.*

**La garantía se aplica siempre que el producto se utilice en las condiciones correctas. Entre en contacto con nosotros para más información.*

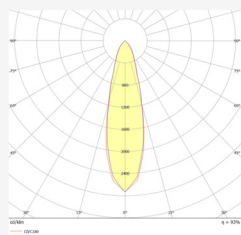
EWL/R6

150W à 240W



LINHA CENTAURUS
CENTAURUS LINE | LÍNEA CENTAURUS

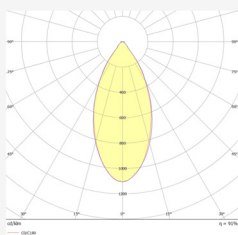
Informações Técnicas | Technical information | Informaciones técnicas



Curva fotométrica 30°

Photometric Curve 30°

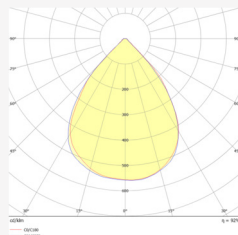
Curva fotométrica 30°



Curva fotométrica 60°

Photometric Curve 60°

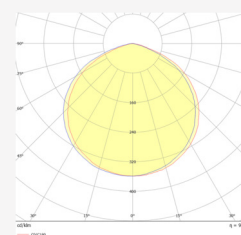
Curva fotométrica 60°



Curva fotométrica 90°

Photometric Curve 90°

Curva fotométrica 90°



Curva fotométrica 120°

Photometric Curve 120°

Curva fotométrica 120°

EWL/R6	Potência do Sistema System Power Potencia del Sistema	Fluxo Luminoso Luminous Flux Flujo Luminoso	Eficiência Efficiency Eficiencia	Equivalência HDI HDI Equivalence Equivalencia HDI	Classe de Temperatura Temperature Class Clase de Temperatura	Versões Disponíveis Available Versions Versiones disponibles						
						108-305 Vca	347-480 Vca	12 Vcc	24 Vcc	125 Vcc	NE *	E **
	150W	19.500lm	130lm/W	400W	T4 T135°C	✓		✓	✓	✓	✓	
	180W	23.400lm	130lm/W	400W	T4 T135°C	✓				✓	✓	
	200W	26.000lm	130lm/W	600W	T4 T135°C	✓				✓	✓	
	240W	31.200lm	130lm/W	600W	T4 T135°C	✓				✓	✓	

* NE = Sistema Normal + Emergência.

* NE = Normal + Emergency System.

* NE = Sistema Normal + Emergencia.

** E = Sistema Emergência.

** E = Emergency System.

** E = Sistema Emergencia.

EWL/R6

150W à 240W

LINHA CENTAURUS
CENTAURUS LINE | LÍNEA CENTAURUS

Informações Técnicas | Technical information | Informaciones técnicas

Fonte de Luz <i>Light Source</i> <i>Fuente de Luz</i>	<p>Composta por LEDs de alta potência e eficiência luminosa, com certificação conforme parâmetros LM80 + TM21 para manutenção de fluxo X tempo. IRC >70 (índice de reprodução decore);</p> <p><i>Composed of high power and luminous efficiency LEDs, certified according to LM80 + TM21 parameters for flux X time maintenance. CRI >70 (color rendering index);</i></p> <p><i>Compuesta por LEDs de alta potencia y eficiencia luminica, certificada según parámetros LM80 + TM21 para mantenimiento flujo X tiempo. CRI >70 (índice de reproducción de color);</i></p>
Temperatura de Cor <i>Color Temperature</i> <i>Temperatura de Color</i>	<p>5000K (Luz Branca), outras temperaturas de cor sob consulta;</p> <p><i>5000K (white light), other color temperatures on request;</i></p> <p><i>5000K (luz blanca), por otras temperaturas de color, bajo consulta;</i></p>
Vida Útil <i>Life Time</i> <i>Vida Útil</i>	<p>≥ 100.000h L70, mantendo ao final da vida útil no mínimo 70% do fluxo luminoso inicial, conforme LM80, para os equipamentos auxiliares vida útil ≥ 100.000h;</p> <p><i>≥ 100.000h L70, maintaining at the end of service life, at least 70% of the initial luminous flux, according to LM80, for auxiliary equipment lifetime ≥ 100,000h;</i></p> <p><i>≥ 100.000h L70, manteniendo al final de la vida útil al menos el 70% del flujo luminoso inicial, según LM80, para vida útil de equipos auxiliares ≥ 100,000h;</i></p>
Para fecho de 30°, 60°, 90°, 120° ou Tipo II Média <i>Beam of 30°, 60°, 90°, 120° or Type II Medium</i> <i>Para Apertura de 30°, 60°, 90°, 120° o Tipo II Medio</i>	<p>Lente em PMMA de alta eficiência com proteção anti-UV, anti-ofuscamento e anti-amarelamento com fecho de luz simétrica. Sendo padrão de fornecimento fecho 90°;</p> <p><i>High efficiency PMMA lens with protection anti-UV, anti-glare and anti-yellowing with symmetrical light beam; Standard supply is beam 90°;</i></p> <p><i>Lente de PMMA de alta eficiencia con protección anti-UV, antideslumbrante y antiamarilleo con apertura de luz simétrica. Apertura de suministro estándar de 90°;</i></p>
Fonte de Alimentação* <i>Power Supply*</i> <i>Fuente de Alimentación*</i>	<p>Tensão 108-305Vca / 127-300Vcc como padrão de fornecimento, frequência 50/60Hz, THD <10%, fator de potência >0,95 com proteção de surtos 6/10kV;</p> <p><i>Voltage 108-305Vac / 127-300Vdc as standard, frequency 50/60Hz, THD <10%, power factor >0.95 with 6/10kV short circuit protection;</i></p> <p><i>Tensión 108-305Vca / 127-300Vcc como suministro estándar, frecuencia 50/60Hz, THD <10% factor de potencia >0,95 con protección sobretensión 6/10kV;</i></p>
Temperatura de Operação <i>Operating Temperature</i> <i>Temperatura de Funcionamiento</i>	<p>-40°C~+40°C / Umidade relativa do ar até 100% / Altitude < 1500m / Temperatura média do Ar: +35°C;</p> <p><i>-40°C~+40°C / Relative air humidity up to 100% / Altitude <1500m / Average air temperature: +35°C;</i></p> <p><i>-40°C~+40°C / Humedad relativa del aire hasta 100% / Altitud < 1500m / temperatura media del aire: +35°C;</i></p>
Opcional 1 - Protetor de Surto <i>Optional 1 – Surge Protector</i> <i>Opcional 1 - Protector Contra Sobretensiones</i>	<p>Protetor contra surtos classe II, NBR IEC 61.643-1 para suportar ondas de tensão 10kV @1,2/50 μs e corrente de surto de 12kA @8/20 μs. Protetores de surto não são aplicados a sistemas 12Vcc, 24Vcc, 125Vcc, 480Vca e Emergência;</p> <p><i>Class II short circuit protector, NBR IEC 61.643-1 to withstand voltage waves of 10kV @1.2/50 μs and surge current of 12kA @8/20 μs. Short circuit protectors are not applied to 12Vdc, 24Vdc, 125Vdc, 480Vac and Emergency systems;</i></p> <p><i>Protector contra sobretensiones Clase II, NBR IEC 61.643-1 para soportar sobretensiones de 10kV @1,2/50 μs y sobrecorriente de 12kA @8/20 μs. Los protectores contra sobretensiones no se aplican a sistemas de emergencia y de 12Vcc, 24Vcc, 125Vcc, 480Vca;</i></p>
Opcional 2 - Extra Baixa Tensão <i>Optional 2 – Extra Low Voltage</i> <i>Opcional 2 - Extra Baja Tensión</i>	<p>Fornecido em Extra Baixa Tensão, sendo 12Vcc, 24Vcc e 125Vcc possuindo garantia de 1 ano;</p> <p><i>Supplied in Extra Low Voltage, 12Vdc, 24Vdc and 125Vdc with 1 year warranty;</i></p> <p><i>Suministrado en Extra Baja Tensión, 12Vcc, 24Vcc y 125Vcc con 1 año de garantía;</i></p>

*Para a fonte de alimentação a proteção contra surtos de 6kV abrange surtos entre "Fase - Fase" ou "Fase - Neutro" e a proteção contra surtos de 10kV abrange surtos entre "Fase - Terra".

**For the power supply, the surge protection of 6kV covers surges between "Phase - Phase" or "Phase - Neutral", and the surge protection of 10kV covers surges between "Phase - Ground".*

**Para la fuente de alimentación, la protección contra sobretensiones de 6kV abarca sobretensiones entre "Fase - Fase" o "Fase - Neutro", y la protección contra sobretensiones de 10kV abarca sobretensiones entre "Fase - Tierra".*

EWL/R6

150W à 240W

LINHA CENTAURUS
CENTAURUS LINE | LÍNEA CENTAURUS




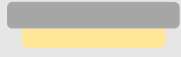
Informações Técnicas | Technical information | Informaciones técnicas

**Opcional 3 - Sistema Normal +
Emergência (NE)***Optional 3 – Normal + Emergency System (NE)**Opcional 3 - Sistema Normal + Emergencia (NE)*

Sistema Normal + Emergência (NE) que consiste em funcionar com energia elétrica e na falta de energia, sendo 127Vca ou 220Vca como tensão de alimentação. A potência no modo de emergência é de 10W (1.300lm) com autonomia de 2 horas, o sistema possui garantia de 3 anos (para bateria 12 meses).

Normal + Emergency System (NE) which operates with electrical energy and, in the absence of energy, utilizes 127V or 220V as the supply voltage. The power in emergency mode is 10W (1,300lm) with an autonomy of 2 hours. The system comes with a 3-year warranty (for the battery 12 months).

Sistema Normal + Emergencia (NE) que consiste en funcionar con energía eléctrica y en caso de falta de energía, operando a 127Vca o 220Vca como tensión de alimentación. La potencia en modo de emergencia es de 10W (1.300lm) con una autonomía de 2 horas, el sistema cuenta con una garantía de 3 años (12 meses para la batería).

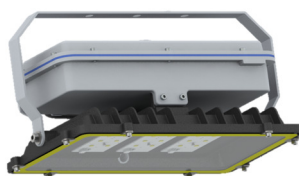
Sistema <i>System</i> <i>Sistema</i>	Presença de Energia <i>Presence of Energy</i> <i>Presencia de Energía</i>	Falta de Energia <i>Lack of Energy</i> <i>Falta de Energía</i>
Normal <i>Normal</i> <i>Normal</i>		
Normal Emergência (NE) <i>Normal Emergency</i> <i>Normal Emergencia</i>		

EWL/R6

150W à 240W

LINHA CENTAURUS
CENTAURUS LINE | LÍNEA CENTAURUS**Características Construtivas** | *Constructive Features* | *Características Constructivas*

- Corpo, alojamento e tampa fundidos em liga de alumínio copper-free;
Body, housing and cover cast in copper-free aluminum alloy;
Cuerpo, carcasa y tapa fundidos en aleación de aluminio copper-free;
- Alojamento com duas entradas, sendo uma 1/2" BSP fornecido com prensa cabo e uma 3/4" BSP bujonada, como padrão de fornecimento, disponível em NPT;
Housing with two inputs, one 1/2" BSP supplied with cable gland and one with 3/4" BSP plugged, as standard supply, available in NPT;
Alojamiento con dos entradas, una de ellas 1/2" BSP provista de prensacables y una de 3/4" BSP con bujón, como estándar de suministro, disponible en NPT;
- Suporte de fixação ajustável em aço inox 304, fixado por parafusos não fornecidos;
Adjustable support made of stainless steel 304, secured with screws not provided;
Soporte de fijación ajustable en acero inoxidable 304, fijado con tornillos no suministrados;
- Visor incolor em vidro plano temperado, sob consulta em policarbonato, acrílico ou vidro jateado;
Colorless display in flat tempered glass, on request in polycarbonate, acrylic or frosted glass;
Visor de vidrio plano templado incoloro, consultar en policarbonato, acrílico o vidrio esmerilado;
- Parafusos e arruelas fabricados em aço inox;
Stainless steel screws and washers;
Tornillos y arandelas fabricados en acero inoxidable;
- Fornecido com prensa cabo de 1/2" BSP para cabos 3x1,5mm² com range de Ø3,5~Ø8,5mm;
Supplied with 1/2" BSP cable gland for 3x1.5mm² cables with a range of Ø3.5~Ø8.5mm;
Se suministra con prensacable BSP de 1/2" para cables de 3x1,5 mm² con un rango de Ø3,5~Ø8,5 mm;
- Acabamento padrão: Pintura epóxi.
Corpo ótico na cor Preta RAL 9011. Alojamento na cor Cinza Claro Munsell N 6,5;
Standard finish: Epoxy paint.
Ral 9011 Black optical body. Housing in Light Gray Munsell N 6.5;
Acabado estandar: Pintura epoxi.
Cuerpo óptico en Negro RAL 9011. Carcasa en color Gris Claro Munsell N 6,5;
- Disponível em outras cores, sob consulta.
Available in other colors, on request. | Color Disponible consultar por otros colores.

**Funcionamento Normal***Normal Operation*
Operación Normal**Funcionamento Normal e Emergência***Normal and Emergency Operation*
Operación Normal y Emergencia**Funcionamento Extra Baixa Tensão e Vcc***Extra Low Voltage and Vcc Operation*
Operación de Voltaje Extra Bajo y Vcc

EWL/R6

150W à 240W

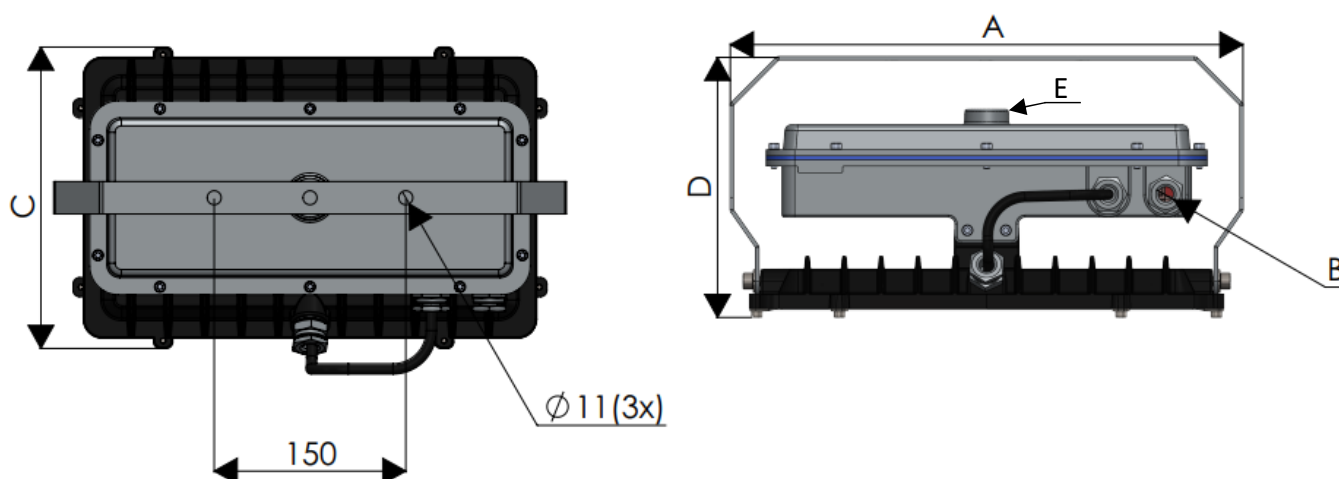
LINHA CENTAURUS
CENTAURUS LINE | LÍNEA CENTAURUS

Características Construtivas | Constructive Features | Características Constructivas

Código <i>Code Código</i>	Dimensões (mm) <i>Size (mm) Dimensiones (mm)</i>					Peso (Kg) <i>Weight (Kg) Peso (kg)</i>
	A	Rosca "B" <i>Screw thread "B" Rosca "B"</i>	C	D	Rosca "E" <i>Screw thread "E" Rosca "E"</i>	
EWL/R6/150	401	1/2" BSP ou NPT <i>1/2" BSP or NPT 1/2" BSP o NPT</i>	290	161	3/4" BSP ou NPT bujonado <i>3/4" BSP or NPT plugged 3/4" BSP o NPT Enchufado</i>	7,4
EWL/R6/180						
EWL/R6/200						
EWL/R6/240						7,7

FIXAÇÃO PARA CRUZETA EM POSTE OU ALVENARIA

FIXATION FOR CROSS ARM BRACKET OR MANSORY | FIJACIÓN PARA CRUCETA SOBRE POSTE O MAMPOSTERÍA



EWL/R6

150W à 240W

LINHA CENTAURUS
CENTAURUS LINE | LÍNEA CENTAURUS

Acessórios / Peças de Reposição | Accessory / Spare Parts | Accesorios / Piezas de Reposición

Produto <i>Product Producto</i>	Código <i>Code Código</i>	Descrição <i>Description Descripción</i>
	M/DR150-26.150-0700PA	Driver de alimentação do sistema LED para 150W. <i>LED system power driver for 150W.</i> <i>Driver de alimentación del sistema LED para 150W.</i>
	M/DR240-03.180-0700PA	Driver de alimentação do sistema LED para 180W. <i>LED system power driver for 180W.</i> <i>Driver de alimentación del sistema LED para 180W.</i>
	M/DR240-03.200-0720PA	Driver de alimentação do sistema LED para 200W. <i>LED system power driver for 200W.</i> <i>Driver de alimentación del sistema LED para 200W.</i>
	M/DR240-03.240-0720PA	Driver de alimentação do sistema LED para 240W. <i>LED system power driver for 250W.</i> <i>Driver de alimentación del sistema LED para 250W.</i>
	M/PSU010012K03PA	Protetor de surto para proteção contra surtos até 10kV/12kA. <i>Surge protector against surges up to 10kV/12kA.</i> <i>Protector contra sobretensiones, para sobretensiones hasta 10kV/12kA.</i>
	M/ML08D23.150-90PA	Kit composto por módulo de LEDs para 150W com fecho 90°. <i>Kit consisting of 150W LED module with 90° beam.</i> <i>Kit compuesto por módulo LED de 150W con haz de 90°.</i>
	M/ML08D23.180-90PA	Kit composto por módulo de LEDs para 180W com fecho 90°. <i>Kit consisting of 180W LED module with 90° beam.</i> <i>Kit compuesto por módulo LED de 180W con haz de 90°.</i>
	M/ML08D23.200-90PA	Kit composto por módulo de LEDs para 200W com fecho 90°. <i>Kit consisting of 200W LED module with 90° beam.</i> <i>Kit compuesto por módulo LED de 200W con haz de 90°.</i>
	M/ML08D23.240-90PA	Kit composto por módulo de LEDs para 240W com fecho 90°. <i>Kit consisting of 240W LED module with 90° beam.</i> <i>Kit compuesto por módulo LED de 240W con haz de 90°.</i>

EWL/R6

150W à 240W



LINHA CENTAURUS
CENTAURUS LINE | LÍNEA CENTAURUS

Aplicações | Application | Aplicaciones



PLATAFORMA

Platforms
Plataforma



FARMACÊUTICA

Pharmaceutical
Farmacêutica



ALIMENTÍCIA

Food Company
Industria Alimentícia



REFINARIA

Refinery
Refinería



ÁREA Ex

Ex Area
Area Ex



IP66W

Degree of Protection
Grado de Protección



EWL/R6

150W à 240W

LINHA CENTAURUS
CENTAURUS LINE | LÍNEA CENTAURUS

Codificação | Code | Códificación

EWL/R6		N / 150		C		PS			
Código Code Código		Potência Power Potencia		Tensão de Alimentação Voltage Tensión de Alimentación		Acessório Accessory Accesorios		Visor Viewfinder Visor	
Luminária Multifixação LED Ex <i>Multifixation Luminaire Ex LED</i> <i>Luminaria Multifijación LED Ex</i>		Código Code Código	Referência Reference Referencia	Código Code Código	Referência Reference Referencia	Código Code Código	Referência Reference Referencia	Código Code Código	Referência Reference Referencia
		150	150W		108~305Vca	PS	Proteção de Surtos 6/10kV <i>Surge Protection 6/10kV</i> <i>Protección de sobretensiones 6/10kV</i>		Vidro Temperado <i>Tempered glass</i> <i>Vidrio templado</i>
		180	180W	-12	12Vcc			VJ	Vidro Jateado* <i>Frosted Glass*</i> <i>Vidrio Esmerilado*</i>
		200	200W	-24	24Vcc			VP	Policarbonato <i>Polycarbonate</i> <i>Policarbonato</i>
		240	240W	-125	125Vcc		PS1	Proteção de Surtos 10kV/12kA <i>Surge Protection 10kV/12kA</i> <i>Protección de sobretensiones 10kV/12kA</i>	

Entrada Input Entrada		Ângulo de Facho Beam Angle Ángulo de Apertura		Sistema System Sistema		Temperatura de Cor Color Temperature Temperatura de Color		Cor Customizada Custom Color Color Personalizado	
Código Code Código	Referência Reference Referencia	Código Code Código	Referência Reference Referencia	Código Code Código	Referência Reference Referencia	Código Code Código	Referência Reference Referencia	Código Code Código	Referência Reference Referencia
	(1x) 1/2" BSP (1x) 3/4" BSP	30	30°		Normal <i>Normal</i> <i>Normal</i>	3K	3000K		Padrão <i>Standard</i> <i>Estándar</i>
N	(1x) 1/2" NPT (1x) 3/4" NPT	60	60°			4K	4000K		Cinza Escuro <i>Dark Gray</i> <i>Gris Oscuro</i>
		C	90°	NE	Normal e Emergência <i>Normal and Emergency</i> <i>Normal Y Emergencia</i>		5000K	.CE	
			120°			65K	6500K	.PT	Preto <i>Black</i> <i>Negro</i>
		T2M	Tipo II Média <i>Type II Medium</i> <i>Tipo II Medio</i>					.BR	Branco <i>White</i> <i>Blanco</i>
								.AM	Amarelo <i>Yellow</i> <i>Amarillo</i>
								.VM	Vermelho <i>Red</i> <i>Rajo</i>
								.LR	Laranja <i>Orange</i> <i>Naranja</i>
								.VT	Violeta <i>Violet</i> <i>Violeta</i>
								.AZ	Azul <i>Blue</i> <i>Azul</i>

- A potência no modo de emergência é de 10W (1.300lm).
- Power in emergency mode is 10W (1,300lm).
- La potencia en modo de emergencia es de 10W (1.300lm).

- Refere-se a pintura aplicada em todo o produto.
- Refers to the paint applied to the entire product.
- Esto se refiere a la pintura aplicada a todo el producto.

* Modelos com visor em vidro jateado apresentam uma redução de 18% no fluxo luminoso.

* Models with frosted glass viewfinder exhibit an 18% reduction in luminous flux.

* Los modelos con visor de vidrio esmerilado presentan una reducción del 18% en el flujo luminoso.

**Codificação | Code | Codificación**

• Descrição do exemplo acima: Luminária Multifixação LED EX com 150W de potência com alto desempenho e eficiência luminosa, entrada roscada 1/2" NPT com prensa cabo e 3/4" NPT na superior bujonada, composto por módulo de LEDs com temperatura de 5000K, grau de proteção IP66W, visor de vidro plano temperado, lente em PMMA com proteção anti-UV e anti-amarelamento com ângulo de fecho 90° e tensão de alimentação 108~305Vca com proteção de surtos 6/10kV.

• Description of the example above: EX LED Multifixation Luminaire with 150W power featuring high performance and luminous efficiency, threaded input 1/2" NPT with cable gland and 3/4" NPT at the upper part plugged, comprised of LED module with 5000K temperature, IP66W protection degree, tempered flat glass lens, PMMA lens with anti-UV and anti-yellowing protection with 90° beam angle and voltage supply of 108~305VAC with 6/10kV surge protection.

• Descripción del ejemplo anterior: Luminaria LED EX de Multifijación con 150W de potencia, alta eficiencia y rendimiento luminoso, entrada roscada de 1/2" NPT con prensacable y de 3/4" NPT con bujón superior, compuesta por módulo de LEDs con temperatura de 5000K, grado de protección IP66W, visor de vidrio plano templado, lente de PMMA con protección anti-UV y antiamarilleo, ángulo de haz de 90° y voltaje de alimentación de 108~305VCA con protección de sobretensiones de 6/10kV.