

LUMINÁRIA LED

Iluminação Industrial LED

NAVILLE®

ETL180

30W à 200W

LINHA ORION

Luminária Industrial LED de alto desempenho e eficiência.

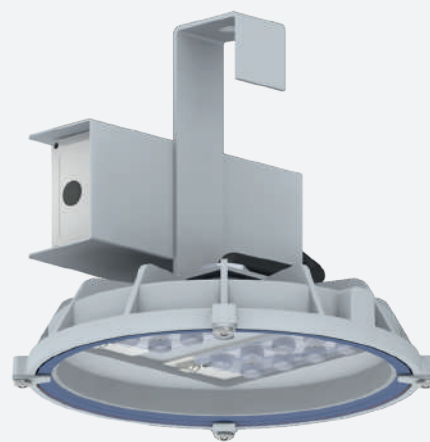
Potências do Sistema: 30W à 200W

Grau de Proteção: IP66W

Vida útil ≥ **100.000h L70**

Opção dimerizável 0-10V sob consulta

Programação Inteligente do Fluxo Luminoso****



Geração III

15 ANOS sem troca* **5 ANOS** garantia** **ATÉ 75%** economia*** 

Características Gerais

Normas - ABNT NBR IEC - 60598-1, ABNT NBR IEC - 60529, ABNT NBR IEC - 62031, IES LM 80-08 e IES TM 21.

Instalação - Pendente em teto, através de gancho para perfilado. Para correta instalação utilizar o manual.

Fixação - Através de gancho para perfilado.

Utilização - Em ambientes internos ou externos com exposição direta ao tempo e atmosferas agressivas.

Óptica e Elétrica

- Fonte de luz composta por **LEDs** de alta potência e eficiência luminosa, com certificação conforme norma IES LM80 + TM21 para manutenção de fluxo X tempo. IRC > 70 (índice de reprodução de cores);
- Temperatura de Cor: **5000K** (Luz Branca), outras temperaturas de cor sob consulta;
- Vida útil ≥ **100.000h L70**, mantendo ao final da vida útil no mínimo 70% do fluxo luminoso inicial, conforme **LM80**, para os equipamentos auxiliares vida útil ≥ 100.000h;
- **Para fecho de 60°, 90° ou 120°**: Lente em PMMA de alta eficiência com proteção anti-UV, anti-ofuscamento e anti-amarelamento com fecho de luz simétrica. Sendo padrão de fornecimento fecho 90°;
- Fonte de alimentação com proteção **IP66**, tensão 108~305Vac como padrão de fornecimento, frequência 50/60Hz, THD <10%, fator de potência >0,95 com proteção de surtos 6kV;
- Temperatura de Operação: **-40°C~+40°C** / Umidade relativa do ar até 100% / Altitude < 1500m / Temperatura média do Ar: +35°C;
- **Opcional**: Protetor contra surtos classe II, NBR IEC 61.643-1 para suportar ondas de tensão 10kV @1,2/50 µs e corrente de surto de 12kA @8/20 µs. Protetores de surto não são aplicados a sistemas 12Vcc, 24Vcc, 125Vcc e Emergência.

*Duração estimada considerando uso diário de 9h (anual 3.285h), descartando-se fatores depreciativos relativos a cada local instalado.

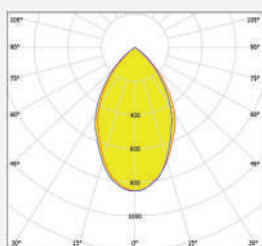
**A garantia aplica-se desde que o produto seja utilizado em corretas condições de uso. Consulte-nos maiores informações.

***Economia de energia comparando-se a luminária LED 150W com luminária com reator e lâmpada de 450W.

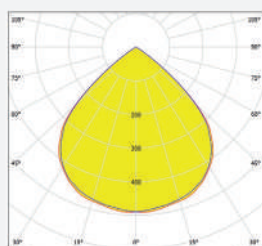
****Consulte-nos para fornecimento com regulagem automática do Fluxo Luminoso conforme necessidade da aplicação.

Óptica e Elétrica

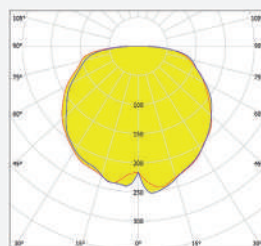
- **Opcional:** Fornecido em Extra Baixa Tensão, sendo 12Vcc, 24Vcc e 125Vcc possuindo garantia de 1 ano.
- Observação:** para os modelos de 12 à 125Vcc, a utilização deve ser somente em áreas internas, sem a presença de água, umidade excessiva, e excesso de partículas suspensas no ar.



Curva fotométrica 60°



Curva fotométrica 90°



Curva fotométrica 120°

ETL180	Potência do Sistema	Fluxo Luminoso da Luminária	Eficiência da Luminária	Equivalência HDI*	Ângulo do Facho
	30W	4.323lm	144lm/W	70W 100W	60°
					90°
					120°
	50W	7.135lm	143lm/W	150W	60°
					90°
					120°
	80W	11.543lm	144lm/W	250W	60°
					90°
					120°
	100W	14.345lm	143lm/W	250W	60°
					90°
					120°
	120W	17.347lm	145lm/W	250W	60°
					90°
					120°
	150W	21.114lm	141lm/W	400W	60°
					90°
					120°

Óptica e Elétrica

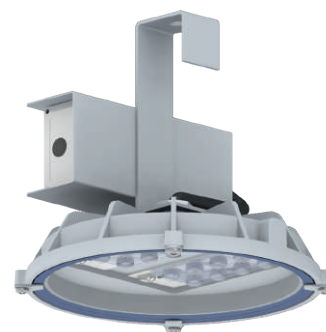
ETL180	Potência do Sistema	Fluxo Luminoso da Luminária	Eficiência da Luminária	Equivalência HDI*	Ângulo do Facho
	180W	25.935lm	144lm/W	400W	60°
					90°
					120°
	200W	28.548lm	143lm/W	600W	60°
					90°
					120°

Potência do Sistema = Potência LED + Consumo do Driver.

* Equivalência com eficiência superior à luminária industrial linha ET com lâmpada nas potências citadas.

Características Construtivas

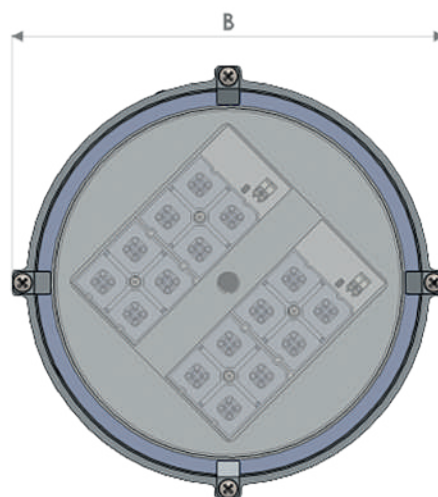
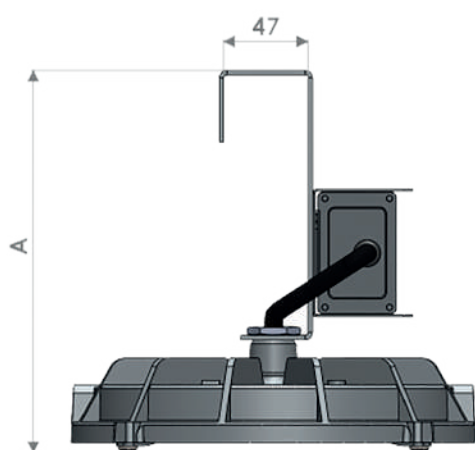
- Corpo fundido em liga de alumínio copper-free;
- Visor incolor em vidro plano temperado, sob consulta em policarbonato ou acrílico;
- Parafusos e arruelas fabricados em aço inox;
- Suporte em chapa de aço tratado;
- Fornecido com Rabicho 3x1,0mm²;
- Acabamento padrão: Pintura epóxi na cor cinza claro Munsel N 6,5. Disponibilidade nas cores preta ou branca, outras cores sob consulta.



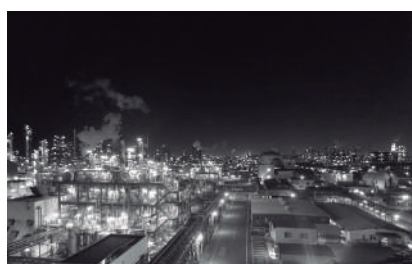
Características Construtivas

Código	Dimensões (mm)		Peso (Kg)
	A	B	
ETL180/30C	213	241	2.5
ETL180/50C			
ETL180/80C			
ETL180/100C			
ETL180/120C			
ETL180/150C	185	346	4.0
ETL180/180C			
ETL180/200C			

Fixação pendente em teto



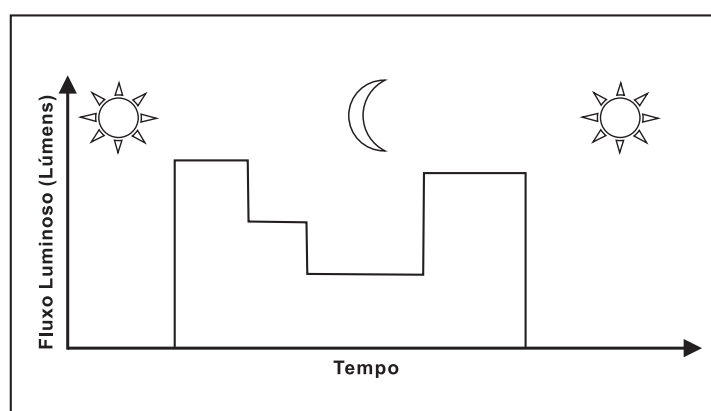
Aplicações





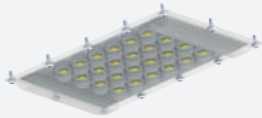
Programação Inteligente

- Nossa linha de Luminárias LED ETL180 tem possibilidade de regulação automática do Fluxo Luminoso (lm) / Potência (W) em um determinado horário/período pré-definido, proporcionando assim uma economia ainda maior quanto ao consumo de energia elétrica. Ressaltando que esta programação somente poderá ser feita em nossa fábrica.

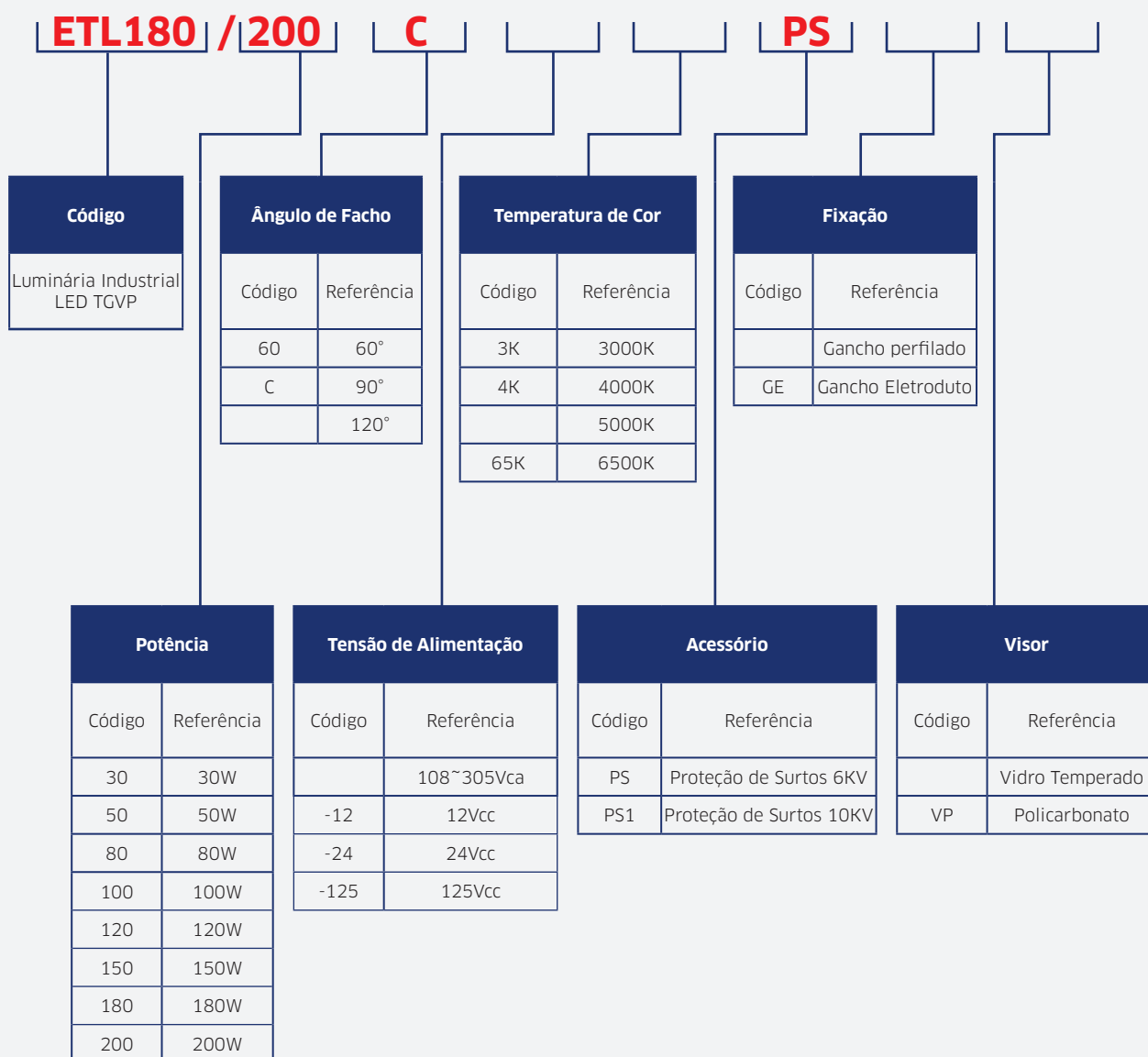
Exemplo: Podemos configurar para que as luminárias no período de menor movimentação no local de aplicação operem com 70% do Fluxo Luminoso em um determinado intervalo de tempo e após o término deste horário automaticamente as luminárias voltam ao fluxo luminoso inicial (100%) ou ainda poderão sofrer outras variações (50%, 80%, etc.) conforme necessidade, reduzindo assim ainda mais o consumo de energia elétrica neste período pré-definido.



Acessórios / Peças de Reposição

Produto	Descrição
	Driver para alimentação do sistema LED, com grau de proteção IP66 e proteção contra surtos até 6kV integrado.
	Perfil "J" em aço galvanizado com alta resistência mecânica e a corrosão.
	Módulo composto por LEDs de alta potência e eficiência luminosa com baixa depreciação, em conformidade com certificação LM-80.

Codificação



- Descrição do exemplo acima: luminária Industrial LED TGVP, com 200W de potência, alto desempenho e eficiência luminosa, composto por módulo de LED com temperatura de 5000K, grau de proteção IP66W, visor de vidro plano temperado, lente em PMMA com proteção anti-UV e anti-amarelamento com ângulo de fecho 90° e tensão de alimentação 108~305Vca com proteção de surtos 6KV.