

ETL1001

30W à 600W



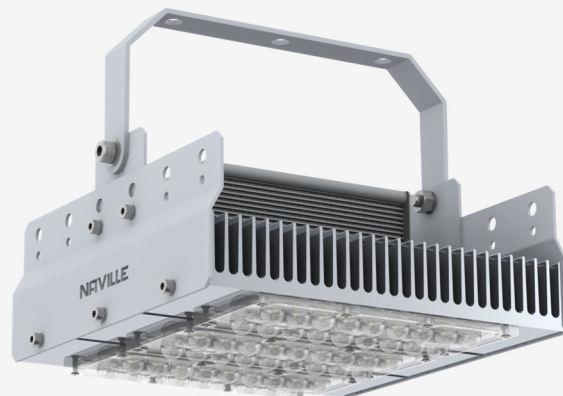
LINHA CANES  
CANES LINE | LÍNEA CANES

Luminária Industrial Modular LED de Alto Desempenho e com Suporte Multifixação.

*High Performance and Efficiency LED Industrial Modular Luminaire with Multifixing Support.*

*Luminaria Modular Industrial LED de Alto Desempenho e Eficiência com Soporte Multifijación.*

Potências do Sistema: 30W à 600W  
*System Power | Potencias del Sistema*



Geração I

Opção dimerizável 0-10V ou controle DALI sob consulta

*0-10V dimmable option or DALI control upon request*

*Opción regulable 0-10V o control DALI a pedido*

**155** lm/W  
Eficiência

*Efficiency  
Eficiencia*

**5** anos  
de garantia\*

*YEARS warranty\*  
AÑOS de garantía\**

**100.000** h  
Vida útil

*Life Time  
Vida útil*

**IP66/IP67  
IK08**

*Grau de Proteção  
Degree of Protection  
Grado de Protección*

## Características Gerais | General Features | Características Generales

### Normas | Standards | Normas

ABNT NBR IEC 60598-1, ABNT NBR IEC 60529, ABNT NBR IEC 62031, IES LM 80-08 e IES TM 21.

### Instalação | Installation | Instalación

Pendente em perfilados ou eletrodutos. Para correta instalação utilizar o manual.

*Pendant on strut channel and conduits. For correct installation, use the manual.*

*Colgante sobre perfil y conductos. Para una correcta instalación utilice el manual.*

### Fixação | Setting | Fijación

Através de suporte multifixação para fixação em perfilado, eletroduto Ø3/4" , Ø1" ou Ø 1 1/2".

*Through multifixing support on strut channel or Ø3/4" , Ø1" or Ø 1 1/2" conduit.*

*Mediante soporte multifijación para fijación a perfil, conducto de Ø 3/4", Ø1" o Ø 1 1/2".*

### Utilização | Use | Utilización

Em ambientes internos e externos com exposição direta ao tempo, que não tenham proximidade á névoas salinas ou possuam grande quantidade de substâncias suspensa no ar, que possam acumular e danificar o corpo ótico (lente) ou comprometer a dissipação térmica. Para ambientes agressivos, consultar o campo "Aplicações".

*In indoor and outdoor environments with direct exposure to weather, which do not have proximity to salt mist or have a large amount of suspended substances in the air that could accumulate and damage the optical body (lens) or compromise thermal dissipation. For aggressive environments, please refer to the "Applications" section.*

*Áreas clasificadas en interior o exterior con exposición directa a la intemperie, que no tengan proximidad a nieblas salinas o tengan una gran cantidad de sustancias suspendidas en el aire que puedan acumularse y dañar el cuerpo óptico (lente) o comprometer la disipación térmica. Para ambientes agresivos, consulte el campo "Aplicaciones".*

\*A garantia aplica-se desde que o produto seja utilizado em corretas condições de uso. Consulte-nos para maiores informações.

*\*The warranty applies provided the product is used in correct conditions of use. Contact us for more information.*

*\*La garantía se aplica siempre que el producto se utilice en las condiciones correctas. Entre en contacto con nosotros para más información.*

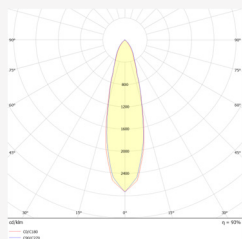
ETL1001

30W à 600W



LINHA CANES  
CANES LINE | LÍNEA CANES

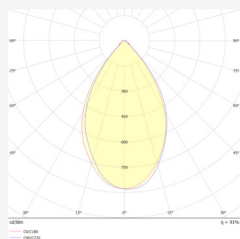
Informações Técnicas | Technical information | Informaciones técnicas



Curva fotométrica 30°

Photometric Curve 30°

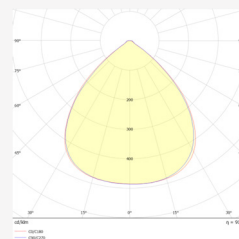
Curva fotométrica 30°



Curva fotométrica 60°

Photometric Curve 60°

Curva fotométrica 60°



Curva fotométrica 90°

Photometric Curve 90°

Curva fotométrica 90°

ETL1001	Potência do Sistema System Power Potencia del Sistema	Fluxo Luminoso Luminous Flux Flujo Luminoso	Eficiência Efficiency Efeciencia	Equivalência HDI* HDI Equivalence* Equivalencia HDI*	Versões Disponíveis Available Versions Versiones disponibles						
					108-305 Vca	12 Vcc	24 Vcc	125 Vcc	NE *	E **	
	30W	4.650lm	155lm/W	70W 100W	✓						
	50W	7.750lm	155lm/W	150W	✓						
	80W	12.400lm	155lm/W	250W	✓						
	100W	15.550lm	155lm/W	250W	✓						
	120W	18.600lm	155lm/W	250W	✓						
	150W	23.250lm	155lm/W	400W	✓						

\* NE = Sistema Normal + Emergência.

\* NE = Normal + Emergency System.

\* NE = Sistema Normal + Emergencia.

\*\* E = Sistema Emergência.

\*\* E = Emergency System.

\*\* E = Sistema Emergencia.

ETL1001

30W à 600W



LINHA CANES  
CANES LINE | LÍNEA CANES

Informações Técnicas | Technical information | Informaciones técnicas

ETL1001	Potência do Sistema <i>System Power Potencia del Sistema</i>	Fluxo Luminoso <i>Luminous Flux Flujo Luminoso</i>	Eficiência <i>Efficiency Efeciencia</i>	Equivalência HDI* <i>HDI Equivalence* Equivalencia HDI*</i>	Versões Disponíveis <i>Available Versions Versiones disponibles</i>					
					108-305 Vca	12 Vcc	24 Vcc	125 Vcc	NE *	E **
	180W	27.900lm	155lm/W	400W	✓					
	200W	31.000lm	155lm/W	600W	✓					
	220W	34.100lm	155lm/W	600W	✓					
	250W	38.750lm	155lm/W	>600W	✓					
	280W	43.400lm	155lm/W	>600W	✓					
	300W	46.500lm	155lm/W	1.000W	✓					
	350W	54.250lm	155lm/W	1.000W	✓					
	400W	62.000lm	155lm/W	1.000W	✓					

\* NE = Sistema Normal + Emergência.

\*NE = Normal + Emergency System.

\*NE = Sistema Normal + Emergencia.

\*\* E = Sistema Emergência.

\*\*E = Emergency System.

\*\*E = Sistema Emergencia.

ETL1001

30W à 600W



LINHA CANES  
CANES LINE | LÍNEA CANES

Informações Técnicas | Technical information | Informaciones técnicas

ETL1001	Potência do Sistema <i>System Power Potencia del Sistema</i>	Fluxo Luminoso <i>Luminous Flux Flujo Luminoso</i>	Eficiência <i>Efficiency Eficiencia</i>	Equivalência HDI* <i>HDI Equivalence* Equivalencia HDI*</i>	Versões Disponíveis <i>Available Versions Versiones disponibles</i>					
					108-305 Vca	12 Vcc	24 Vcc	125 Vcc	NE *	E **
	450W	69.750lm	155lm/W	>1.000W	✓					
	500W	77.500lm	155lm/W	>1.000W	✓					
	550W	85.250lm	155lm/W	>1.000W	✓					
	600W	93.000lm	155lm/W	1.500W	✓					

\* NE = Sistema Normal + Emergência.

\*NE = Normal + Emergency System.

\*NE = Sistema Normal + Emergencia.

\*\* E = Sistema Emergência.

\*\*E = Emergency System.

\*\*E = Sistema Emergencia.

ETL1001

30W à 600W



LINHA CANES  
CANES LINE | LÍNEA CANES

Informações Técnicas | Technical information | Informaciones técnicas

Fonte de Luz

Light Source  
Fuente de Luz

Composta por LEDs de alta potência e eficiência luminosa, com certificação conforme parâmetros LM80 + TM21 para manutenção de fluxo X tempo. IRC >70 (índice de reprodução decore);

Composed of high power and luminous efficiency LEDs, certified according to LM80 + TM21 parameters for flux X time maintenance. CRI >70 (color rendering index);

Compuesta por LEDs de alta potencia y eficiencia luminica, certificada según parámetros LM80 + TM21 para mantenimiento flujo X tiempo. CRI >70 (índice de reproducción de color);

Temperatura de Cor

Color Temperature  
Temperatura de Color

5000K (Luz Branca), outras temperaturas de cor sob consulta;

5000K (white light), other color temperatures on request;

5000K (luz blanca), por otras temperaturas de color, bajo consulta;

Vida Útil

Life Time  
Vida Útil

≥ 100.000h L70, mantendo ao final da vida útil no mínimo 70% do fluxo luminoso inicial, conforme LM80, para os equipamentos auxiliares vida útil ≥ 100.000h;

≥ 100.000h L70, maintaining at the end of service life at least 70% of the initial luminous flux, according to LM80, for auxiliary equipment lifetime ≥ 100,000h;

≥ 100.000h L70, manteniendo al final de la vida útil al menos el 70% del flujo luminoso inicial, según LM80, para vida útil de equipos auxiliares ≥ 100,000h;

Para fecho de 30°, 60° ou 90°

Beam of 30°, 60° or 90°  
Para Apertura de 30°, 60° o 90°

Lente em PMMA de alta eficiência com proteção anti-UV, anti-ofuscamento e anti-amarelamento com fecho de luz simétrica. Sendo padrão de fornecimento fecho 90°;

High efficiency PMMA lens with protection anti-UV, anti-glare and anti-yellowing with symmetrical light beam. Standard supply is beam 90°;

Lente de PMMA de alta eficiencia con protección anti-UV, antideslumbrante y antiamarilleo con apertura de luz simétrica. Apertura de padrón estándar de 90°;

Fonte de Alimentação

Power Supply  
Fuente de Alimentación

Tensão 108-305Vac / 127-300Vdc como padrão de fornecimento, frequência 50/60Hz, THD <10%, fator de potência >0,95 com proteção de surtos 6kV;

Voltage 108-305Vac / 127-300Vdc as standard, frequency 50/60Hz, THD <10%, power factor >0.95 with 6kV short circuit protection;

Tensión 108-305Vca / 127-300Vdc como padrón estándar, frecuencia 50/60Hz, THD <10% factor de potencia >0,95 con protección sobretensión 6kV;

Temperatura de Operação

Operating Temperature  
Temperatura de Funcionamiento

-40°C~+40°C / Umidade relativa do ar até 100% / Altitude < 1500m / Temperatura média do Ar: +35°C;

-40°C~+40°C / Relative air humidity up to 100% / Altitude <1500m / Average air temperature: + 35 ° C;

-40°C~+40°C / Humedad relativa del aire hasta 100% / Altitud < 1500m / temperatura media del aire: +35°C;

Opcional - Protetor de Surto

Optional - Surge Protector  
Opcional - Protector Contra Sobretensiones

Protetor contra surtos classe II, NBR IEC 61.643-1 para suportar ondas de tensão 10kV @1,2/50 µs e corrente de surto de 12kA @8/20 µs. Protetores de surto não são aplicados a sistemas 12Vcc, 24Vcc, 125Vcc e Emergência.

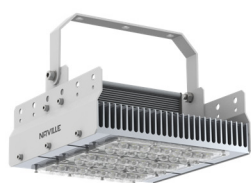
Class II short circuit protector, NBR IEC 61.643-1 to withstand voltage waves of 10kV @1.2/50 µs and surge current of 12kA @8/20 µs. Short circuit protectors are not applied to 12Vdc, 24Vdc, 125Vdc and Emergency systems.

Protector contra sobretensiones Clase II, NBR IEC 61.643-1 para soportar sobretensiones de 10kV @1,2/50 µs y sobre corriente de 12kA @8/20 µs. Los protectores contra sobretensiones no se aplican a sistemas de emergencia y de 12Vcc, 24Vcc, 125Vcc.



Características Construtivas | Constructive Features | Características Constructivas

- Laterais feitas em chapas de alumínio;  
*Aluminum plate sides;*  
*Laterales fabricados con láminas de aluminio;*
- Suporte multifixação em chapa de aço galvanizada para perfilado;  
*Multifixing Support made of galvanized steel sheet for strut channel;*  
*Soporte Multifijación fabricado en chapa de acero galvanizado para perfil;*
- Dissipador em alumínio extrudado;  
*Extruded aluminum heat sink;*  
*Disipador de aluminio extruido;*
- Parafusos e arruelas fabricados em aço inox;  
*Stainless steel screws and washers;*  
*Tornillos y arandelas fabricados en acero inoxidable;*
- Rabicho 3x1,5mm<sup>2</sup> - 500mm;  
*Cable 3x1.5mm<sup>2</sup> - 500mm;*  
*Cable flexible 3x1,5 mm<sup>2</sup> - 500 mm;*
- Acabamento padrão: Pintura epóxi na cor cinza claro Munsel N 6,5;  
*Standard finish: Epoxy paint in light gray Munsel N 6.5;*  
*Acabado estándar: Pintura epoxi color gris claro Munsel N 6,5;*
- Disponível em outras cores, sob consulta.  
*Available in other colors, on request. | Color Disponible consultar por otros colores.*



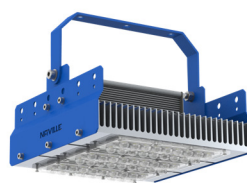
Customizado na cor Branca.

*Customized in white color.*  
*Personalizado en color blanco.*



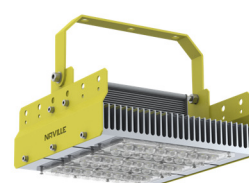
Customizado na cor Preta.

*Customized in black color.*  
*Personalizado en color negro.*



Customizado na cor Azul.

*Customized in blue color.*  
*Personalizado en color azul.*



Customizado na cor Amarelo.

*Customized in yellow color.*  
*Personalizado en color amarillo.*

ETL1001

30W à 600W



LINHA CANES  
CANES LINE | LÍNEA CANES

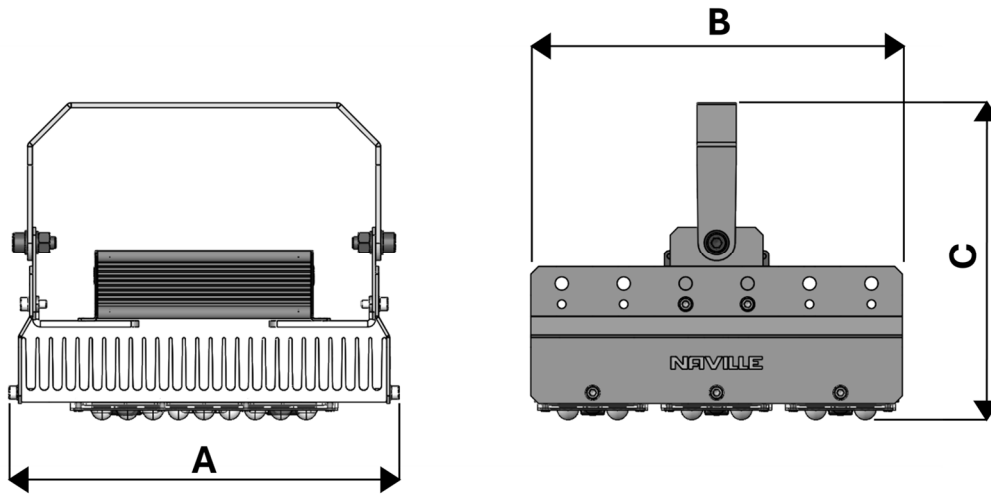
Características Construtivas | Constructive Features | Características Constructivas

Código <i>Code   Código</i>	Dimensões (mm) <i>Size (mm)   Dimensiones (mm)</i>			Peso (Kg) <i>Weight (Kg)   Peso (kg)</i>
	A	B	C	
ETL1001/30C	252	80	270	1,4
ETL1001/50C				
ETL1001/80C				
ETL1001/100C		160		2,8
ETL1001/120C				
ETL1001/150C				
ETL1001/180C				
ETL1001/200C				
ETL1001/220C				
ETL1001/250C		320		4,2
ETL1001/280C				
ETL1001/300C				
ETL1001/350C		320		5,6
ETL1001/400C				
ETL1001/450C		400		7,0
ETL1001/500C				
ETL1001/550C				
ETL1001/600C		480		8,4



Características Construtivas | Constructive Features | Características Constructivas

FIXAÇÃO PARA PERFILADO E ELETRODUTO.  
FIXING FOR CONDUIT AND STRUT CHANNEL | FIJACIÓN PARA PERFIL Y ELECTRODUCTO.









Acessórios / Peças de Reposição | Accessory / Spare Parts | Accesorios / Piezas de Reposición

Produto Product   Producto	Código Code   Código	Descrição Description   Descripción
	M/DR060-15.0030-0700PA	Driver de alimentação do sistema LED para 30W. LED system power driver for 30W. Driver de alimentación del sistema LED para 30W.
	M/DR060-15.0050-0700PA	Driver de alimentação do sistema LED para 50W. LED system power driver for 50W. Driver de alimentación del sistema LED para 50W.
	M/DR100-21.0080-0700PA	Driver de alimentação do sistema LED para 80W. LED system power driver for 80W. Driver de alimentación del sistema LED para 80W.
	M/DR100-21.0100-1000PA	Driver de alimentação do sistema LED para 100W. LED system power driver for 100W. Driver de alimentación del sistema LED para 100W.
	M/DR150-26.0120-0600PA	Driver de alimentação do sistema LED para 120W. LED system power driver for 120W. Driver de alimentación del sistema LED para 120W.
	M/DR150-26.0150-0700PA	Driver de alimentação do sistema LED para 150W. LED system power driver for 150W. Driver de alimentación del sistema LED para 150W.
	M/DR200-07.0180-0600PA	Driver de alimentação do sistema LED para 180W. LED system power driver for 180W. Driver de alimentación del sistema LED para 180W.
	M/DR200-07.0200-0650PA	Driver de alimentação do sistema LED para 200W. LED system power driver for 200W. Driver de alimentación del sistema LED para 200W.
	M/DR200-07.0220-0700PA	Driver de alimentação do sistema LED para 220W. LED system power driver for 220W. Driver de alimentación del sistema LED para 220W.
	M/DR200-07.0250-0630PA M/DR100-21.0250-0630PA	Driver de alimentação do sistema LED para 250W. LED system power driver for 250W. Driver de alimentación del sistema LED para 250W.
	M/DR150-26.0280-0700PA	Driver de alimentação do sistema LED para 280W. LED system power driver for 280W. Driver de alimentación del sistema LED para 280W.
	M/DR150-26.0300-0720PA	Driver de alimentação do sistema LED para 300W. LED system power driver for 300W. Driver de alimentación del sistema LED para 300W.
	M/DR150-26.0350-0700PA M/DR100-21.0350-0700PA	Driver de alimentação do sistema LED para 350W. LED system power driver for 350W. Driver de alimentación del sistema LED para 350W.
	M/DR150-26.0400-0720PA M/DR100-21.0400-0720PA	Driver de alimentação do sistema LED para 400W. LED system power driver for 400W. Driver de alimentación del sistema LED para 400W.
	M/DR240-03.0450-0720PA	Driver de alimentação do sistema LED para 450W. LED system power driver for 450W. Driver de alimentación del sistema LED para 450W.
	M/DR240-03.0500-0700PA M/DR100-21.0500-0700PA	Driver de alimentação do sistema LED para 500W. LED system power driver for 500W. Driver de alimentación del sistema LED para 500W.
	M/DR240-03.0550-0720PA M/DR100-21.0550-0720PA	Driver de alimentação do sistema LED para 550W. LED system power driver for 550W. Driver de alimentación del sistema LED para 550W.





Acessórios / Peças de Reposição | Accessory / Spare Parts | Accesorios / Piezas de Reposición

Produto <i>Product   Producto</i>	Código <i>Code   Código</i>	Descrição <i>Description   Descripción</i>
	M/DR240-03.0600-0720PA	Driver de alimentação do sistema LED para 600W. <i>LED system power driver for 600W.</i>
	M/DR100-21.0600-0720PA	Driver de alimentación del sistema LED para 600W.
	M/ML18D05.0030-90PA	Kit composto por módulo de LEDs para 30W com fecho 90°. <i>Kit consisting of 30W LED module with 90° beam.</i> <i>Kit compuesto por módulo LED de 30W con haz de 90°.</i>
	M/ML18D05.0050-90PA	Kit composto por módulo de LEDs para 50W com fecho 90°. <i>Kit consisting of 50W LED module with 90° beam.</i> <i>Kit compuesto por módulo LED de 50W con haz de 90°.</i>
	M/ML18D05.0080-90PA	Kit composto por módulo de LEDs para 80W com fecho 90°. <i>Kit consisting of 80W LED module with 90° beam.</i> <i>Kit compuesto por módulo LED de 80W con haz de 90°.</i>
	M/ML18D05.0100-90PA	Kit composto por módulo de LEDs para 100W com fecho 90°. <i>Kit consisting of 100W LED module with 90° beam.</i> <i>Kit compuesto por módulo LED de 100W con haz de 90°.</i>
	M/ML18D05.0120-90PA	Kit composto por módulo de LEDs para 120W com fecho 90°. <i>Kit consisting of 120W LED module with 90° beam.</i> <i>Kit compuesto por módulo LED de 120W con haz de 90°.</i>
	M/ML18D05.0150-90PA	Kit composto por módulo de LEDs para 150W com fecho 90°. <i>Kit consisting of 150W LED module with 90° beam.</i> <i>Kit compuesto por módulo LED de 150W con haz de 90°.</i>
	M/ML18D05.0180-90PA	Kit composto por módulo de LEDs para 180W com fecho 90°. <i>Kit consisting of 180W LED module with 90° beam.</i> <i>Kit compuesto por módulo LED de 180W con haz de 90°.</i>
	M/ML18D05.0200-90PA	Kit composto por módulo de LEDs para 200W com fecho 90°. <i>Kit consisting of 200W LED module with 90° beam.</i> <i>Kit compuesto por módulo LED de 200W con haz de 90°.</i>
	M/ML18D05.0220-90PA	Kit composto por módulo de LEDs para 220W com fecho 90°. <i>Kit consisting of 220W LED module with 90° beam.</i> <i>Kit compuesto por módulo LED de 220W con haz de 90°.</i>
	M/ML18D05.0250-90PA	Kit composto por módulo de LEDs para 250W com fecho 90°. <i>Kit consisting of 250W LED module with 90° beam.</i> <i>Kit compuesto por módulo LED de 250W con haz de 90°.</i>
	M/ML18D05.0280-90PA	Kit composto por módulo de LEDs para 280W com fecho 90°. <i>Kit consisting of 280W LED module with 90° beam.</i> <i>Kit compuesto por módulo LED de 280W con haz de 90°.</i>
	M/ML18D05.0300-90PA	Kit composto por módulo de LEDs para 300W com fecho 90°. <i>Kit consisting of 300W LED module with 90° beam.</i> <i>Kit compuesto por módulo LED de 300W con haz de 90°.</i>
	M/ML18D05.0350-90PA	Kit composto por módulo de LEDs para 350W com fecho 90°. <i>Kit consisting of 350W LED module with 90° beam.</i> <i>Kit compuesto por módulo LED de 350W con haz de 90°.</i>
	M/ML18D05.0400-90PA	Kit composto por módulo de LEDs para 400W com fecho 90°. <i>Kit consisting of 400W LED module with 90° beam.</i> <i>Kit compuesto por módulo LED de 400W con haz de 90°.</i>
	M/ML18D05.0450-90PA	Kit composto por módulo de LEDs para 450W com fecho 90°. <i>Kit consisting of 450W LED module with 90° beam.</i> <i>Kit compuesto por módulo LED de 450W con haz de 90°.</i>
	M/ML18D05.0500-90PA	Kit composto por módulo de LEDs para 500W com fecho 90°. <i>Kit consisting of 500W LED module with 90° beam.</i> <i>Kit compuesto por módulo LED de 500W con haz de 90°.</i>
	M/ML18D05.0550-90PA	Kit composto por módulo de LEDs para 550W com fecho 90°. <i>Kit consisting of 550W LED module with 90° beam.</i> <i>Kit compuesto por módulo LED de 550W con haz de 90°.</i>
	M/ML18D05.0600-90PA	Kit composto por módulo de LEDs para 600W com fecho 90°. <i>Kit consisting of 600W LED module with 90° beam.</i> <i>Kit compuesto por módulo LED de 600W con haz de 90°.</i>

ETL1001

30W à 600W



LINHA CANES  
CANES LINE | LÍNEA CANES

Aplicações | Application | Aplicaciones



PORTO

Port  
Puerto



GALPÃO

Shed  
Galpón



REFINARIA

Refinery  
Refinería



ARMAZÉM

Storage  
Almacenamiento



DOCA

Dock  
Muelle



ESTALEIRO

Shipyards  
Astillero



IP66/IP67

Degree of Protection  
Grado de Protección



- Para ambientes agressivos sugerimos nossa linha de projetores LED com proteção extra por vidro temperado para o corpo óptico e alojamento para a eletrônica (driver, protetor de surto e acessórios). Consulte-nos para o auxílio de especificações adequadas ao ambiente de instalação, de modo a preservar a vida útil do produto e obter melhor desempenho;
- For aggressive environments, we recommend our line of LED projectors with extra protection through tempered glass for the optical body and housing for electronics (driver, surge protector, and accessories). Please consult us for suitable specifications for the installation environment, to preserve the product's lifespan and achieve better performance.
- Para ambientes agresivos, sugerimos nuestra línea de proyectores LED con protección adicional mediante vidrio templado para el cuerpo óptico y la carcasa electrónica (controlador, protector de sobretensión y accesorios). Por Favor, consúltenos para obtener especificaciones adecuadas para su entorno de instalación, con el fin de preservar la vida útil del producto y lograr un mejor rendimiento.

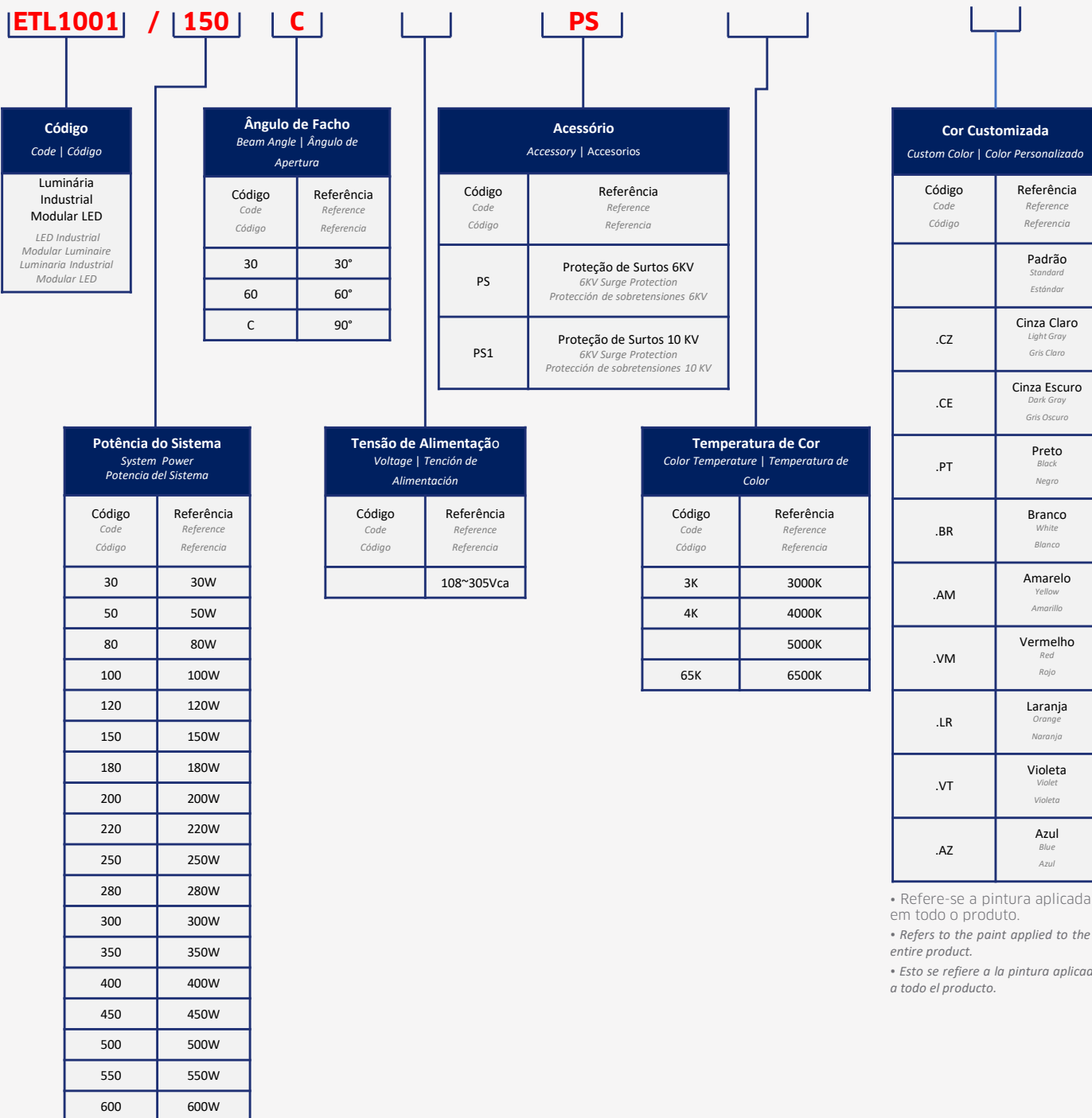
ETL1001

30W à 600W



LINHA CANES  
CANES LINE | LÍNEA CANES

Codificação | Code | Codificación



- Refere-se a pintura aplicada em todo o produto.
- Refers to the paint applied to the entire product.
- Esto se refiere a la pintura aplicada a todo el producto.



### Codificação | Code | Codificación

• Descrição do exemplo acima: Luminária Modular Industrial LED com 150W de potência, alto desempenho e eficiência luminosa, com suporte universal para fixação em perfilado ou eletroduto de Ø3/4", Ø1" ou Ø1 1/2", composto por módulo de LED com temperatura de 5000K, grau de proteção IP66/IP67, lente em PMMA com proteção anti-UV e anti-amarelamento com ângulo de fecho 90° e tensão de alimentação 108~305Vca com proteção de surtos 6KV.

• Description of the example above: LED Modular Industrial Luminaire with 150W of power, high performance and luminous efficiency, with universal support for fixing on strut channel or Ø3/4", Ø1" or Ø1 1/2" conduit, composed of LED module with a temperature of 5000K, IP66/IP67 degree of protection, PMMA lens with anti-UV and anti-yellowing protection with 90° beam angle and voltage 108~305Vac power supply with 6KV surge protection.

• Descripción del ejemplo anterior: Luminaria Industrial Modular LED Multifunción de 150W de potencia, alto rendimiento y eficiencia luminosa, con soporte universal para fijación en perfilado o electrodo de Ø3/4", Ø1" o Ø1 1/2", compuesto por un módulo LED con temperatura de 5000K, grado de protección IP66/IP67, lente PMMA con protección anti-UV y antiamarilleo con ángulo de apertura de 90° y voltaje 108 Fuente de alimentación 108~305Vac con protección contra sobretensiones de 6KV.