

# COTOVELO

MATERIAL À PROVA DE TEMPO, GASES, VAPORES E PÓS

ER17

IP65

Cotovelo com tampa de inspeção à prova de tempo, gases, vapores, pós e jatos d'água.

Grau de Proteção **IP65**

Cor padrão: **Cinza Claro** (Munsell N 6,5)

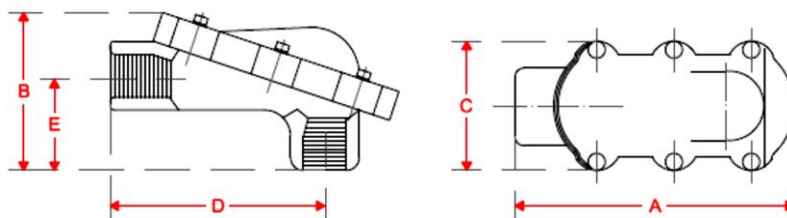


## Características Gerais

- **Aplicação** – Na ligação, passagem e/ou derivação de instalações elétricas em indústrias em geral tais como: fábricas, galpões, refinarias, armazéns, docas, estaleiros, portos, plataformas, etc. Sendo para áreas internas ou externas.
- **Instalação/ Fixação** – Em tubo(s) com rosca(s). Para correta instalação utilizar o manual.
- **Manutenção** - Facilitada pela remoção da tampa sem emprego de ferramentas especiais.
- **Embalagem** – Em caixa de papelão, facilitando o transporte e armazenamento.

## Características Construtivas

- Corpo e tampa fundidos em liga de alumínio.
- Parafusos fabricados em aço inox.
- Borracha de vedação de alta resistência.
- Entradas rosqueadas 1/2" à 4" com rosca NPT ou BSP (Gás).
- Acabamento: Pintura epóxi na cor cinza claro (Munsell N 6,5). Outras cores sob consulta.



Código	Diâmetro	A	B	C	D	E
ER171	1/2"	160	110	83	120	65
ER172	3/4"	160	110	83	120	65
ER173	1"	255	135	105	210	90
ER174	1.1/4"	255	135	105	210	90
ER175	1.1/2"	330	200	120	285	120
ER176	2"	330	200	120	285	120
ER177	2.1/2"	480	210	170	400	135
ER178	3"	480	210	170	400	135
ER179	3.1/2"	500	330	200	410	215
ER1710	4"	500	330	200	410	215

\*Para rosca **BSP** acrescentar a letra "B" e para rosca **NPT** acrescentar a letra "N". Exemplo: Cotovelo 3/4" com rosca **NPT**, código = **ER172N**