

**ER15**

**1/2" à 4"**

Condutele Pesado, fundido em liga de alumínio copper-free.

Ideais para instalação elétrica residenciais, comerciais e industriais.

Bitolas de 1/2" à 4" BSP ou NPT

Grau de Proteção: IP66



## Características Gerais

**Instalação** - Através da rosca.

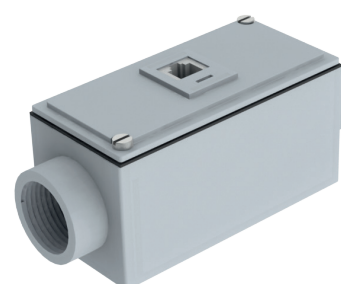
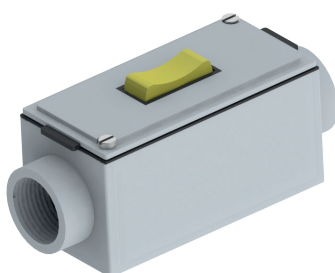
**Aplicação** - Em eletrodutos.

**Manutenção** - Facilitada pela remoção da tampa, sem emprego de ferramentas especiais.

**Embalagem** - Em caixa de papelão reforçado, facilitando o transporte e armazenamento.

## Características Construtivas

- Caixa e tampa injetada em liga alumínio.
- Parafusos em aço inox.
- Bitolas de 1/2" à 4";
- Rosca NPT ou BSP.
- Utilizado para passagens de cabos, montagens de interruptores simples, paralelos, intermediário, tomada 2P+T, RJ11, RJ45, etc., ou qualquer combinação destes elementos em nossos tipos caixa.
- Opcional: Pintura epóxi nas cores cinza claro Munsell N 6.5, preta, branca ou outras cores sob consulta.

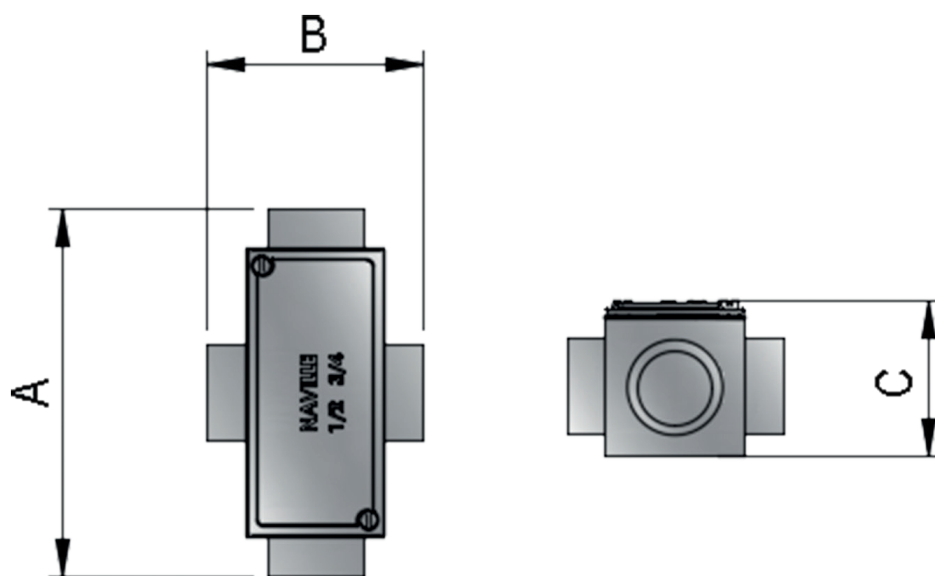


### ER15

### 1/2" à 4"

## Características Construtivas

ROSCA	Tipos de Saídas																							
	E			C			LB			LL			LR			T			TB			X		
	Dimensões (mm)																							
	A	B	C	A	B	C	A	B	C	A	B	C	A	B	C	A	B	C	A	B	C	A	B	C
1/2"	119	49	55	136	49	55	119	49	73	119	66	55	119	66	55	136	66	55	136	49	72,5	136	84	55
3/4"	130	51	63	150	51	63	130	51	83	130	71	63	130	71	63	150	71	63	150	51	83	150	91	63
1"	171	66	76	191	66	76	171	66	96	171	86	76	171	86	76	191	86	76	191	66	96	191	106	76
1.1/4"	195	80	80	225	80	80	195	80	110	195	110	80	195	110	80	225	110	80	225	80	110	225	140	80
1.1/2"	220	100	100	260	100	100	220	100	140	220	140	100	220	140	100	260	140	100	260	100	140	260	180	100
2"	250	120	120	300	120	120	250	120	170	250	170	120	250	170	120	300	170	120	300	120	170	300	220	120
2.1/2"	275	130	130	330	130	130	275	130	185	275	185	130	275	185	130	330	185	130	330	130	185	330	240	130



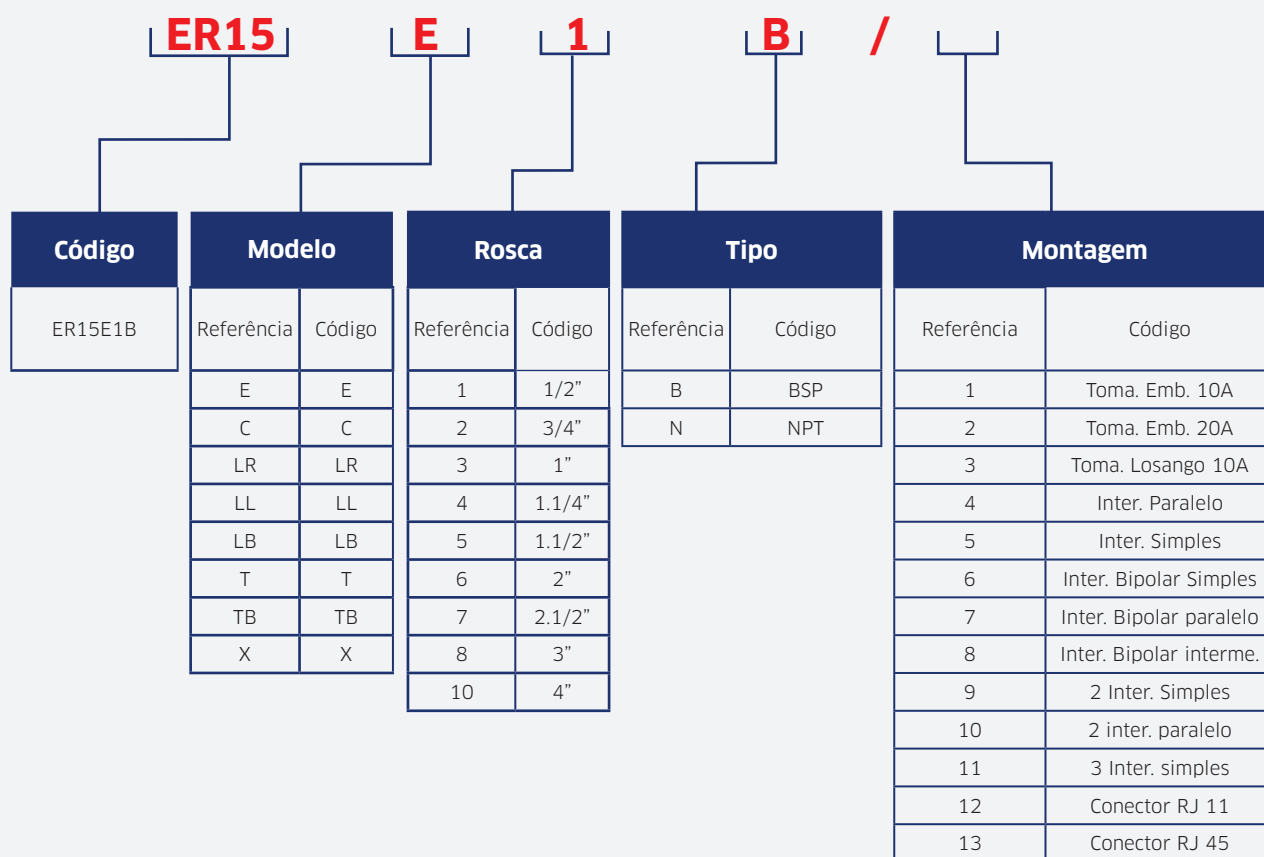
### ER15

### 1/2" à 4"

## Aplicações



## Codificação



- Descrição do exemplo acima: Condutele Pesado fundido em liga de alumínio copper-free de alta resistência mecânica, com entrada rosca 1/2" BSP, grau de proteção IP66.