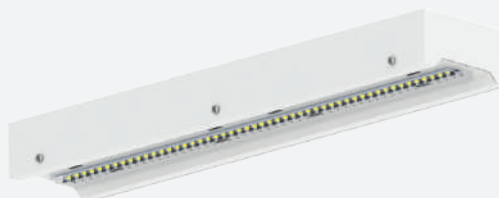


Luminária Linear LED, de alto desempenho e eficiência.

Potências do Sistema: 20W à 150W

Grau de Proteção: IP20

Vida útil ≥ **50.000h L70**



15 ANOS sem troca* **3 ANOS** garantia** **ATÉ 75% ECO** economia*** 

Características Gerais

Instalação - Sobrepor, pendente em teto ou para eletroduto. Para correta instalação utilizar o manual.

Fixação - Furação disponível para fixação, parafusos não fornecidos.

Utilização - Em ambientes internos ou externos desde que abrigados, sem exposição direta ao tempo.

Normas - ABNT NBR IEC - 60598-1, ABNT NBR IEC - 60529, ABNT NBR IEC - 62031, IES LM 80-08 e IES TM 21.

Óptica e Elétrica

- Fonte de luz composta por **LEDs** de alta potência e eficiência luminosa, com certificação conforme norma IES LM80 + TM21 para manutenção de fluxo X tempo. IRC >70 (índice de reprodução de cores);
- Temperatura de Cor: **5000K** (Luz Branca), outras temperaturas de cor sob consulta;
- Vida útil ≥ **50.000h L70**, mantendo ao final da vida útil no mínimo 70% do fluxo luminoso inicial, conforme **LM80**, para os equipamentos auxiliares vida útil ≥ 100.000h;
- **Para fecho de 60° ou 90°:** Lente em PMMA de alta eficiência com proteção anti-UV e anti-amarelamento com fecho de luz simétrica sendo padrão de fornecimento fecho 90°;
- Fonte de alimentação com tensão 220-240Vac como padrão de fornecimento, frequência 50/60Hz, THD <10%, fator de potência >0,95 com proteção de surtos 2kV;
- Temperatura de Operação: **-40°C~+40°C** / Umidade relativa do ar até 100% / Altitude < 1500m / Temperatura média do Ar: +35°C;
- **Opcional:** Protetor contra surtos classe II, NBR IEC 61.643-1 para suportar ondas de tensão 10kV @1,2/50 µs e corrente de surto de 12kA @8/20 µs. Protetores de surto não são aplicados a sistemas 12Vcc, 24Vcc, 125Vcc e Emergência.

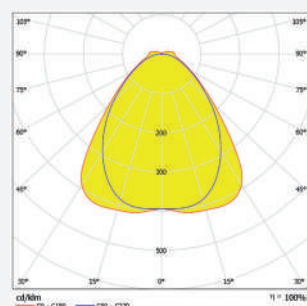
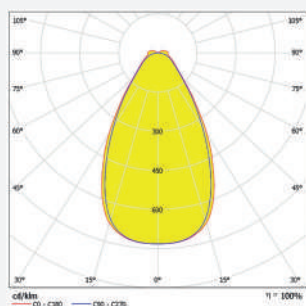
*Duração estimada considerando uso diário de 9h (anual 3.285h), descartando-se fatores depreciativos relativos a cada local instalado.

**A garantia aplica-se desde que o produto seja utilizado em corretas condições de uso. Consulte-nos maiores informações.

***Economia de energia comparando-se a luminária LED 85W com luminária com reator e lâmpada de 150W.

Óptica e Elétrica

- **Opcional:** Sistema Normal + Emergência (NE) que consiste em funcionar com energia elétrica e na falta de energia ou Sistema Emergência (E) que consiste funcionar somente na falta de energia, sendo 127Vca ou 220Vca como tensão de alimentação. A potência no modo de emergência é de 10W (1.400lm) com autonomia de 1h30min, ambos os sistemas possuem garantia de 3 anos (para bateria 12 meses).
- **Opcional:** Fornecido em Extra Baixa Tensão, sendo 12Vcc, 24Vcc e 125Vcc possuindo garantia de 1 ano.



ECSL10	Potência do Sistema	Fluxo Luminoso da Luminária	Eficiência da Luminária	Equivalência HDI*	Ângulo do Facho
	20W	2.680lm	134lm/W	70W	60°
					90°
	40W	5.360lm	134lm/W	70W 100W	60°
					90°
	60W	7.560lm	126lm/W	150W	60°
					90°
	80W	10.240lm	128lm/W	250W	60°
					90°

Potência do Sistema = Potência LED + Consumo do Driver.

* Equivalência com eficiência superior a luminária comercial linha EC com lâmpada nas potências citadas.

Óptica e Elétrica

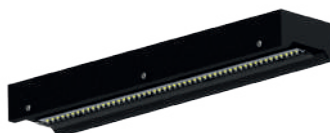
ECSL10	Potência do Sistema	Fluxo Luminoso da Luminária	Eficiência da Luminária	Equivalência *	Ângulo do Facho
	100W	12.000lm	120lm/W	250W	60°
					90°
	150W	18.000lm	120lm/W	400W	60°
					90°

Potência do Sistema = Potência LED + Consumo do Driver.

* Equivalência com eficiência superior a luminária comercial linha EC com lâmpada nas potências citadas.

Características Construtivas

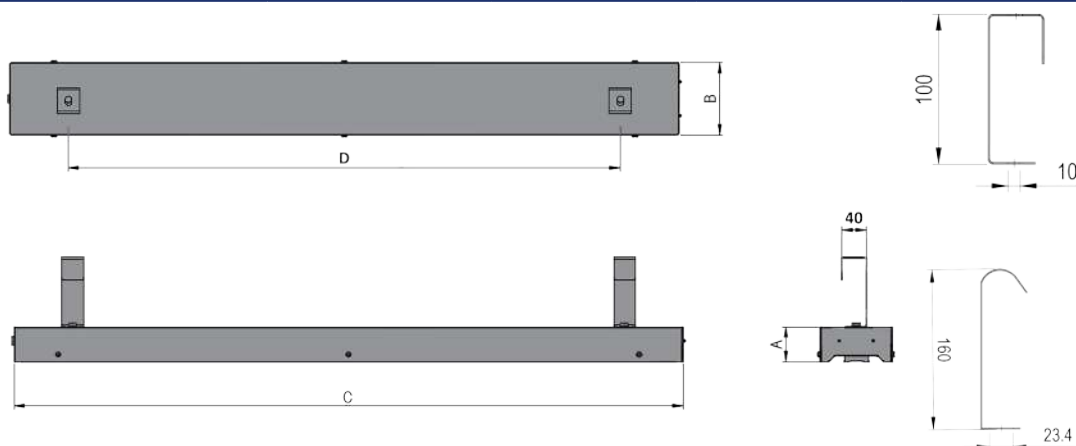
- Corpo e tampa em chapa de aço tratado, Sob consulta o corpo poderá ser fornecido em chapa de alumínio;
- Gancho em chapa de aço tratado, para perfilado ou furação para sobrepor;
- Parafusos e arruelas fabricados em aço inox;
- Acabamento padrão: Pintura epóxi na cor branca. Disponibilidade nas cores preta, cinza claro Munsell N 6,5 ou outras cores sob consulta.



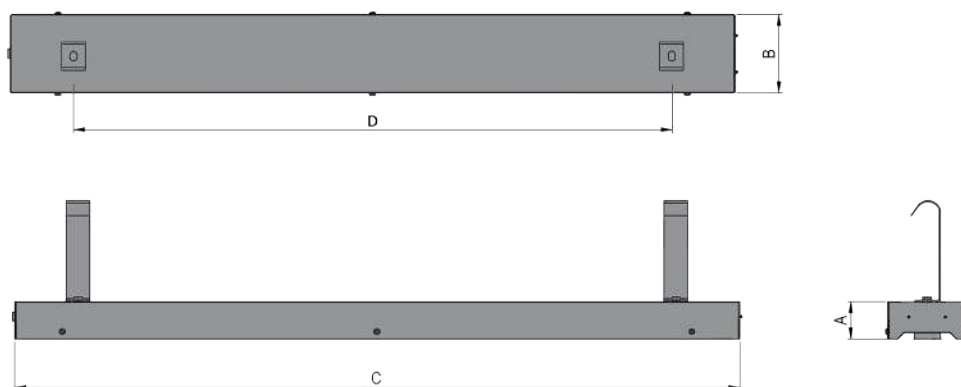
Características Construtivas

Código	Dimensões (mm)				Peso (Kg)	
	A	B	C	D		
ECSL10/20C	60	125	600	950	3,5	
ECSL10/40C			1152		950	4,5
ECSL10/60C						5,0
ECSL10/80C						5,5
ECSL10/100C						
ECSL10/150C						

Fixação em gancho perfurado

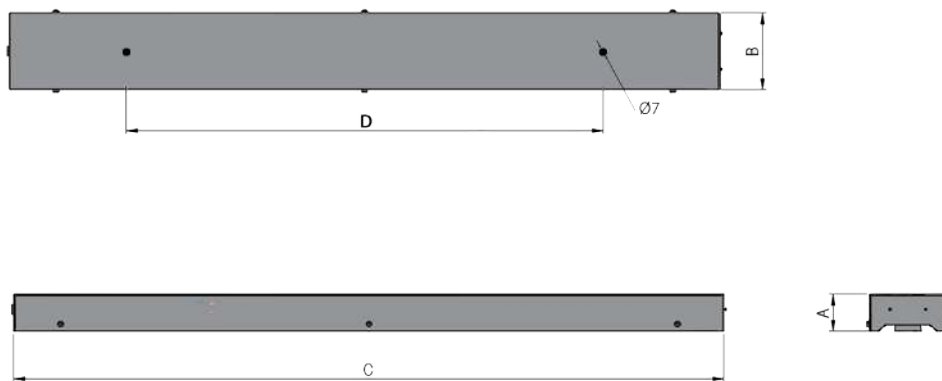


Fixação para Eletroduto



Características Construtivas

Fixação Sobrepor



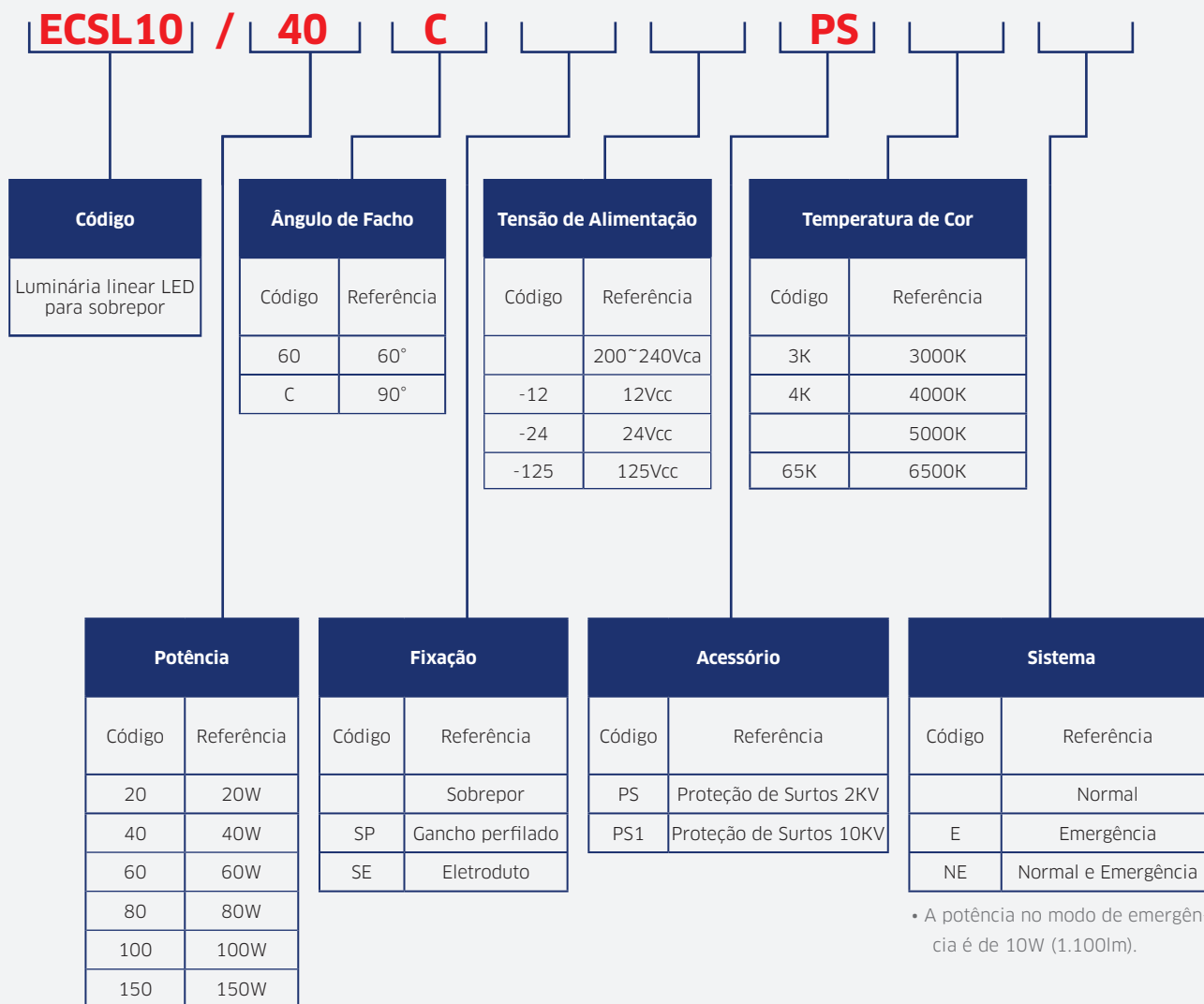
Aplicações



Acessórios / Peças de Reposição

Produto	Descrição
	Módulo LED padrão Zhaga composto por LEDs de alta potência e eficiência luminosa e baixa depreciação luminosa.
	Driver para alimentação do sistema LED, com proteção contra surtos até 2kV integrado.
	Perfil "J" em aço galvanizado com alta resistência mecânica e a corrosão.

Codificação



- Descrição do exemplo acima: Luminária Linear LED para sobrepor, com 40W de potência, alto desempenho e eficiência luminosa, composto por módulo de LEDs SMD com temperatura de 5000K, grau de proteção IP20, com ângulo de fecho 90° e tensão de alimentação 220~240Vca com proteção de surtos 2KV.