

CHEX



IP66

Chave Interruptora, Reversora ou Seletora para uso em **áreas classificadas**.

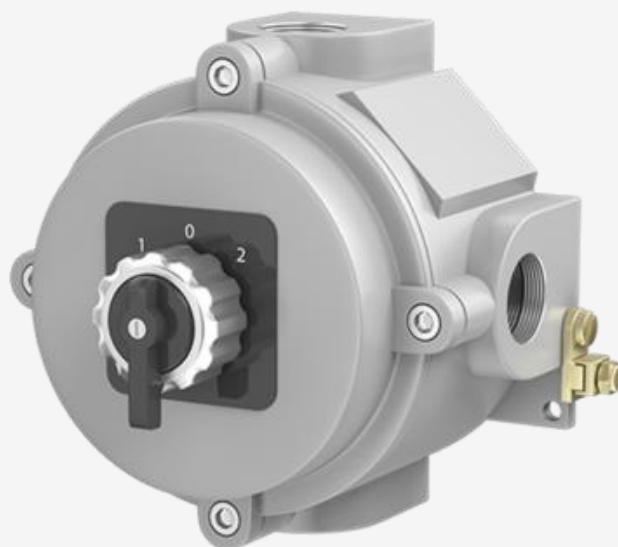
Proteção (Gás) **Ex d** IIB Gb
Proteção (Pó) **Ex tb** IIIC Db

Zonas **1 e 2, 21 e 22**
Grupos **IIA, IIB, IIC, IIIA, IIIB e IIIC**

Grau de Proteção **IP66**

Cor padrão: **Cinza Claro** (Munsell N 6,5)

Certificado de Conformidade INMETRO



Características Gerais

- **Aplicação** – Em locais que exista risco de explosão, nas indústrias químicas, farmacêuticas, alimentícias, petroquímicas, etc, sendo certificada para: Zonas 1 ou 2 c/ tipo de proteção Ex d "a prova de explosão" p/ grupos IIA, IIB, IIC ou Zonas 21 ou 22 com tipo de proteção Ex tb para grupos IIIA, IIIB, IIIC
- **Normas** – ABNT NBR IEC 60079-0:2008, ABNT NBR IEC 60079-1:2009, ABNT NBR IEC 60079-31:2011 e ABNT NBR IEC 60529:2005
- **Instalação** – Em parede ou suportes. Para correta instalação utilizar o manual.
- **Fixação** – Por meio de 2 parafusos (não fornecidos) fixados nas orelhas de sustentação.
- **Manutenção** - Facilitada pela remoção da tampa sem emprego de ferramentas especiais.
- **Embalagem** – Em caixa de papelão e reforço em madeira, facilitando o transporte e armazenamento.

Características Construtivas

- Chave Interruptora, Reversora ou Seletora.
- Corpo e tampa fundidos em liga de alumínio *copper-free* liga SAE 356.
- Parafusos de aço inox com cabeça sextavada.
- Orelhas de fixação reforçadas.
- Terminal de aterramento disponibilizado internamente e externamente.
- Fornecida com 01, 02 ou 03 entradas de 1/2", 3/4" ou 1" com rosca do tipo NPT ou BSP (Gás) ou tipo Métrica M20, M25, M32
- Acabamento: Pintura epóxi com alta resistência à corrosão na cor cinza claro (Munsell N 6,5). Outras cores sob consulta.

FUNÇÃO ELÉTRICA	Nº DE POSIÇÕES	Nº DE POLOS	Nº MÁX. DE CONTATOS
INTERRUPTOR	SEMPRE 2	MÁXMO 12	12 Contatos
REVERSOR COM ZERO	SEMPRE 3	MÁXMO 6	
REVERSOR SEM ZERO	SEMPRE 2	MÁXMO 6	
SELETOR SEM ZERO	3 À 12	1 À 4, DEPENDE DO Nº DE POSIÇÕES	
SELETOR COM ZERO	3 À 12	1 À 4, DEPENDE DO Nº DE POSIÇÕES	