

CONEXÃO Ex

Bucha de Redução Àrea classificada

ECCX/BRD

1/2" à 4"



Bucha de Redução para uso em áreas classificadas.

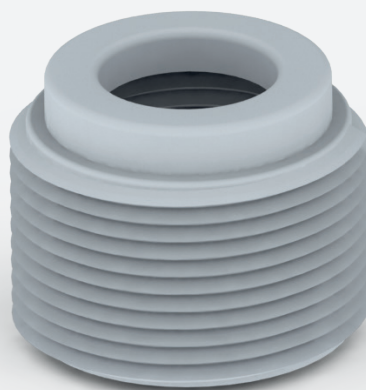
Proteção Gás: Ex d e IIC Gb

Proteção Pó: Ex tb IIIC Db

Zonas: 1, 2, 21 ou 22

Grau de Proteção: IP66W

Disponível nos materiais: Alumínio, Aço Inox, Latão, Latão Niquelado e Ferro. Outros materiais sob consulta.



Características Gerais

Normas - ABNT NBR IEC 60079-0 / ABNT NBR IEC 60079-1.

Instalação - Através da rosca.

Aplicação - Para eletrodutos ou Furos roscados.

Manutenção - Facilitada, sem emprego de ferramentas especiais.

Embalagem - Em caixa de papelão reforçado, facilitando o transporte e armazenamento.

Características Construtivas

- Bucha de Redução fabricado em Alumínio, Latão, Latão Niquelado, Inox ou Ferro Galvanizado (outras ligas sob consulta).
- Bitolas de 1/2" à 4" BSP ou NPT; Métrica M16 à M100 e PG7 à PG48;

Código	Dimensões (mm)			Código	Dimensões (mm)		
	Rosca "A"	Rosca "B"	C		Rosca "A"	Rosca "B"	C
ECCX/BRD-2_1_	3/4"	1/2"	28	ECCX/BRD-3_P7_	1"	PG7	30
ECCX/BRD-2_M16_	3/4"	M16	28	ECCX/BRD-3_P9_	1"	PG9	30
ECCX/BRD-2_M20_	3/4"	M20	28	ECCX/BRD-3_P11_	1"	PG11	30
ECCX/BRD-2_P7_	3/4"	PG7	28	ECCX/BRD-3_P13_	1"	PG13,5	30
ECCX/BRD-2_P9_	3/4"	PG9	28	ECCX/BRD-3_P16_	1"	PG16	30
ECCX/BRD-2_P11_	3/4"	PG11	28	ECCX/BRD-3_P21_	1"	PG21	30
ECCX/BRD-2_P13_	3/4"	PG13,5	28	ECCX/BRD-4_1_	1.1/4"	1/2"	33
ECCX/BRD-3_M16_	1"	M16	30	ECCX/BRD-4_2_	1.1/4"	3/4"	33
ECCX/BRD-3_M20_	1"	M20	30	ECCX/BRD-4_3_	1.1/4"	1"	33
ECCX/BRD-3_M25_	1"	M25	30	ECCX/BRD-4_M16_	1.1/4"	M16	33
ECCX/BRD-3_1_	1"	1/2"	30	ECCX/BRD-4_M20_	1.1/4"	M20	33
ECCX/BRD-3_2_	1"	3/4"	30	ECCX/BRD-4_M25_	1.1/4"	M25	33

ECCX/BRD

1/2" à 4"

Características Construtivas

Código	Dimensões (mm)			Código	Dimensões (mm)		
	Rosca "A"	Rosca "B"	C		Rosca "A"	Rosca "B"	C
ECCX/BRD-4_M32_	1.1/4"	M32	33	ECCX/BRD-6_P13_	2"	PG13,5	35
ECCX/BRD-4_M40_	1.1/4"	M40	33	ECCX/BRD-6_P16_	2"	PG16	35
ECCX/BRD-4_P7_	1.1/4"	PG7	33	ECCX/BRD-6_P21_	2"	PG21	35
ECCX/BRD-4_P9_	1.1/4"	PG9	33	ECCX/BRD-6_P29_	2"	PG29	35
ECCX/BRD-4_P11_	1.1/4"	PG11	33	ECCX/BRD-6_P36_	2"	PG36	35
ECCX/BRD-4_P13_	1.1/4"	PG13,5	33	ECCX/BRD-7_1__	2.1/2"	1/2"	41
ECCX/BRD-4_P16_	1.1/4"	PG16	33	ECCX/BRD-7_2__	2.1/2"	3/4"	41
ECCX/BRD-4_P21_	1.1/4"	PG21	33	ECCX/BRD-7_3__	2.1/2"	1"	41
ECCX/BRD-5_1__	1.1/2"	1/2"	35	ECCX/BRD-7_4__	2.1/2"	1.1/4"	41
ECCX/BRD-5_2__	1.1/2"	3/4"	35	ECCX/BRD-7_5__	2.1/2"	1.1/2"	41
ECCX/BRD-5_3__	1.1/2"	1"	35	ECCX/BRD-7_6__	2.1/2"	2"	41
ECCX/BRD-5_4__	1.1/2"	1.1/4"	35	ECCX/BRD-7_M16_	2.1/2"	M16	41
ECCX/BRD-5_M16_	1.1/2"	M16	35	ECCX/BRD-7_M20_	2.1/2"	M20	41
ECCX/BRD-5_M20_	1.1/2"	M20	35	ECCX/BRD-7_M25_	2.1/2"	M25	41
ECCX/BRD-5_M25_	1.1/2"	M25	35	ECCX/BRD-7_M32_	2.1/2"	M32	41
ECCX/BRD-5_M32_	1.1/2"	M32	35	ECCX/BRD-7_M40_	2.1/2"	M40	41
ECCX/BRD-5_M40_	1.1/2"	M40	35	ECCX/BRD-7_M50_	2.1/2"	M50	41
ECCX/BRD-5_P7_	1.1/2"	PG7	35	ECCX/BRD-7_M63_	2.1/2"	M63	41
ECCX/BRD-5_P9_	1.1/2"	PG9	35	ECCX/BRD-7_P7_	2.1/2"	PG7	41
ECCX/BRD-5_P11_	1.1/2"	PG11	35	ECCX/BRD-7_P9_	2.1/2"	PG9	41
ECCX/BRD-5_P13_	1.1/2"	PG13,5	35	ECCX/BRD-7_P11_	2.1/2"	PG11	41
ECCX/BRD-5_P216_	1.1/2"	PG16	35	ECCX/BRD-7_P13_	2.1/2"	PG13,5	41
ECCX/BRD-5_P21_	1.1/2"	PG21	35	ECCX/BRD-7_P16_	2.1/2"	PG16	41
ECCX/BRD-5_P29__	1.1/2"	PG29	35	ECCX/BRD-7_P21_	2.1/2"	PG21	41
ECCX/BRD-6_1__	2"	1/2"	35	ECCX/BRD-7_P29_	2.1/2"	PG29	41
ECCX/BRD-6_2__	2"	3/4"	35	ECCX/BRD-7_P36_	2.1/2"	PG36	41
ECCX/BRD-6_3__	2"	1"	35	ECCX/BRD-7_P42_	2.1/2"	PG42	41
ECCX/BRD-6_4__	2"	1.1/4"	35	ECCX/BRD-7_P48_	2.1/2"	PG48	41
ECCX/BRD-6_5__	2"	1.1/2"	35	ECCX/BRD-8_1__	3"	1/2"	45
ECCX/BRD-6_M16_	2"	M16	35	ECCX/BRD-8_2__	3"	3/4"	45
ECCX/BRD-6_M20_	2"	M20	35	ECCX/BRD-8_3__	3"	1"	45
ECCX/BRD-6_M25_	2"	M25	35	ECCX/BRD-8_4__	3"	1.1/4"	45
ECCX/BRD-6_M32_	2"	M32	35	ECCX/BRD-8_5__	3"	1.1/2"	45
ECCX/BRD-6_M40_	2"	M40	35	ECCX/BRD-8_6__	3"	2"	45
ECCX/BRD-6_M50_	2"	M50	35	ECCX/BRD-8_7__	3"	2.1/2"	45
ECCX/BRD-6_P7_	2"	PG7	35	ECCX/BRD-8_M16_	3"	M16	45
ECCX/BRD-6_P9_	2"	PG9	35	ECCX/BRD-8_M20_	3"	M20	45
ECCX/BRD-6_P11_	2"	PG11	35	ECCX/BRD-8_M25_	3"	M25	45

ECCX/BRD

1/2" à 4"

Características Construtivas

Código	Dimensões (mm)			Código	Dimensões (mm)		
	Rosca "A"	Rosca "B"	C		Rosca "A"	Rosca "B"	C
ECCX/BRD-8_M32_	3"	M32	45	ECCX/BRD-9_P29_	3.1/2"	PG29	30
ECCX/BRD-8_M40_	3"	M40	45	ECCX/BRD-9_P36_	3.1/2"	PG36	30
ECCX/BRD-8_M50_	3"	M50	45	ECCX/BRD-9_P42_	3.1/2"	PG42	30
ECCX/BRD-8_M63_	3"	M63	45	ECCX/BRD-9_P48_	3.1/2"	PG48	30
ECCX/BRD-8_M75_	3"	M75	45	ECCX/BRD-10_1__	4"	1/2"	30
ECCX/BRD-8_P7_	3"	PG7	45	ECCX/BRD-10_2__	4"	3/4"	30
ECCX/BRD-8_P9_	3"	PG9	45	ECCX/BRD-10_3__	4"	1"	30
ECCX/BRD-8_P11_	3"	PG11	45	ECCX/BRD-10_4__	4"	1.1/4"	30
ECCX/BRD-8_P13_	3"	PG13,5	45	ECCX/BRD-10_5__	4"	1.1/2"	30
ECCX/BRD-8_P16_	3"	PG16	45	ECCX/BRD-10_6__	4"	2"	30
ECCX/BRD-8_P21_	3"	PG21	45	ECCX/BRD-10_7__	4"	2.1/2"	30
ECCX/BRD-8_P29_	3"	PG29	45	ECCX/BRD-10_8__	4"	3"	30
ECCX/BRD-8_P36_	3"	PG36	45	ECCX/BRD-10_9__	4"	3.1/2"	30
ECCX/BRD-8_P42_	3"	PG42	45	ECCX/BRD-10_M16_	4"	M16	30
ECCX/BRD-8_P48_	3"	PG48	45	ECCX/BRD-10_M20_	4"	M20	30
ECCX/BRD-9_1__	3.1/2"	1/2"	30	ECCX/BRD-10_M25_	4"	M25	30
ECCX/BRD-9_2__	3.1/2"	3/4"	30	ECCX/BRD-10_M32_	4"	M32	30
ECCX/BRD-9_3__	3.1/2"	1"	30	ECCX/BRD-10_M40_	4"	M40	30
ECCX/BRD-9_4__	3.1/2"	1.1/4"	30	ECCX/BRD-10_M50_	4"	M50	30
ECCX/BRD-9_5__	3.1/2"	1.1/2"	30	ECCX/BRD-10_M63_	4"	M63	30
ECCX/BRD-9_6__	3.1/2"	2"	30	ECCX/BRD-10_M75_	4"	M75	30
ECCX/BRD-9_7__	3.1/2"	2.1/2"	30	ECCX/BRD-10_M90_	4"	M90	30
ECCX/BRD-9_8__	3.1/2"	3"	30	ECCX/BRD-10_P7_	4"	PG7	30
ECCX/BRD-9_M16_	3.1/2"	M16	30	ECCX/BRD-10_P9_	4"	PG9	30
ECCX/BRD-9_M20_	3.1/2"	M20	30	ECCX/BRD-10_P11_	4"	PG11	30
ECCX/BRD-9_M25_	3.1/2"	M25	30	ECCX/BRD-10_P13_	4"	PG13,5	30
ECCX/BRD-9_M32_	3.1/2"	M32	30	ECCX/BRD-10_P16_	4"	PG16	30
ECCX/BRD-9_M40_	3.1/2"	M40	30	ECCX/BRD-10_P21_	4"	PG21	30
ECCX/BRD-9_M50_	3.1/2"	M50	30	ECCX/BRD-10_P29_	4"	PG29	30
ECCX/BRD-9_M60_	3.1/2"	M63	30	ECCX/BRD-10_P36_	4"	PG36	30
ECCX/BRD-9_M75_	3.1/2"	M75	30	ECCX/BRD-10_P42_	4"	PG42	30
ECCX/BRD-9_M90_	3.1/2"	M90	30	ECCX/BRD-10_P48_	4"	PG48	30
ECCX/BRD-9_P7_	3.1/2"	PG7	30	ECCX/BRD-M20M16_	M20	M16	28
ECCX/BRD-9_P9_	3.1/2"	PG9	30	ECCX/BRD-M20P7_	M20	PG7	28
ECCX/BRD-9_P11_	3.1/2"	PG11	30	ECCX/BRD-M20P9_	M20	PG9	28
ECCX/BRD-9_P13_	3.1/2"	PG13,5	30	ECCX/BRD-M251__	M25	1/2"	28
ECCX/BRD-9_P16_	3.1/2"	PG16	30	ECCX/BRD-M25M16_	M25	M16	28
ECCX/BRD-9_P21_	3.1/2"	PG21	30	ECCX/BRD-M25M20_	M25	M20	28

ECCX/BRD

1/2" à 4"

Características Construtivas

Código	Dimensões (mm)			Código	Dimensões (mm)		
	Rosac "A"	Rosca "B"	C		Rosac "A"	Rosca "B"	C
ECCX/BRD-M25P7_	M25	PG7	28	ECCX/BRD-M50P11_	M50	PG11	35
ECCX/BRD-M25P9_	M25	PG9	28	ECCX/BRD-M50P13_	M50	PG13,5	35
ECCX/BRD-M25P11_	M25	PG11	28	ECCX/BRD-M50P16_	M50	PG16	35
ECCX/BRD-M25P13_	M25	PG13,5	28	ECCX/BRD-M50P21_	M50	PG21	35
ECCX/BRD-M321__	M32	1/2"	30	ECCX/BRD-M50P29_	M50	PG29	35
ECCX/BRD-M322__	M32	3/4"	30	ECCX/BRD-M631__	M63	1/2"	35
ECCX/BRD-M32M16_	M32	M16	30	ECCX/BRD-M632__	M63	3/4"	35
ECCX/BRD-M32M20_	M32	M20	30	ECCX/BRD-M633__	M63	1"	35
ECCX/BRD-M32M25_	M32	M25	30	ECCX/BRD-M634__	M63	1.1/4"	35
ECCX/BRD-M32P7_	M32	PG7	30	ECCX/BRD-M635__	M63	1.1/2"	35
ECCX/BRD-M32P9_	M32	PG9	30	ECCX/BRD-M63M16_	M63	M16	35
ECCX/BRD-M32P11_	M32	PG11	30	ECCX/BRD-M63M20_	M63	M20	35
ECCX/BRD-M32P13_	M32	PG13,5	30	ECCX/BRD-M63M25_	M63	M25	35
ECCX/BRD-M32P16_	M32	PG16	30	ECCX/BRD-M63M32_	M63	M32	35
ECCX/BRD-M401__	M40	1/2"	33	ECCX/BRD-M63M40_	M63	M40	35
ECCX/BRD-M402__	M40	3/4"	33	ECCX/BRD-M63M50_	M63	M50	35
ECCX/BRD-M403__	M40	1"	33	ECCX/BRD-M63P7_	M63	PG7	35
ECCX/BRD-M40M16_	M40	M16	33	ECCX/BRD-M63P9_	M63	PG9	35
ECCX/BRD-M40M20_	M40	M20	33	ECCX/BRD-M63P11_	M63	PG11	35
ECCX/BRD-M40M25_	M40	M25	33	ECCX/BRD-M63P13_	M63	PG13,5	35
ECCX/BRD-M40M32_	M40	M32	33	ECCX/BRD-M63P16_	M63	PG16	35
ECCX/BRD-M40P7_	M40	PG7	33	ECCX/BRD-M63P21_	M63	PG21	35
ECCX/BRD-M40P9_	M40	PG9	33	ECCX/BRD-M63P29_	M63	PG29	35
ECCX/BRD-M40P11_	M40	PG11	33	ECCX/BRD-M63P36_	M63	PG36	35
ECCX/BRD-M40P13_	M40	PG13,5	33	ECCX/BRD-M63P42_	M63	PG42	35
ECCX/BRD-M40P16_	M40	PG16	33	ECCX/BRD-M751__	M75	1/2"	38
ECCX/BRD-M40P21_	M40	PG21	33	ECCX/BRD-M752__	M75	3/4"	38
ECCX/BRD-M501__	M50	1/2"	35	ECCX/BRD-M753__	M75	1"	38
ECCX/BRD-M502__	M50	3/4"	35	ECCX/BRD-M754__	M75	1.1/4"	38
ECCX/BRD-M503__	M50	1"	35	ECCX/BRD-M755__	M75	1.1/2"	38
ECCX/BRD-M504__	M50	1.1/4"	35	ECCX/BRD-M756__	M75	2"	38
ECCX/BRD-M50M16_	M50	M16	35	ECCX/BRD-M75M16_	M75	M16	38
ECCX/BRD-M50M20_	M50	M20	35	ECCX/BRD-M75M20_	M75	M20	38
ECCX/BRD-M50M25_	M50	M25	35	ECCX/BRD-M75M25_	M75	M25	38
ECCX/BRD-M50M32_	M50	M32	35	ECCX/BRD-M75M32_	M75	M32	38
ECCX/BRD-M50M40_	M50	M40	35	ECCX/BRD-M75M40_	M75	M40	38
ECCX/BRD-M50P7_	M50	PG7	35	ECCX/BRD-M75M50_	M75	M50	38
ECCX/BRD-M50P9_	M50	PG9	35	ECCX/BRD-M75M63_	M75	M63	38

ECCX/BRD

1/2" à 4"

Características Construtivas

Código	Dimensões (mm)			Código	Dimensões (mm)		
	Rosac "A"	Rosca "B"	C		Rosac "A"	Rosca "B"	C
ECCX/BRD-M75P7_	M75	PG7	38	ECCX/BRD-M1005_	M100	1.1/2"	45
ECCX/BRD-M75P9_	M75	PG9	41	ECCX/BRD-M1006_	M100	2"	45
ECCX/BRD-M75P11_	M75	PG11	41	ECCX/BRD-M1007_	M100	2.1/2"	45
ECCX/BRD-M75P13_	M75	PG13,5	41	ECCX/BRD-M1008_	M100	3"	45
ECCX/BRD-M75P16_	M75	PG16	41	ECCX/BRD-M100M16_	M100	M16	45
ECCX/BRD-M75P21_	M75	PG21	41	ECCX/BRD-M100M20_	M100	M20	45
ECCX/BRD-M75P29_	M75	PG29	41	ECCX/BRD-M100M25_	M100	M25	45
ECCX/BRD-M75P36_	M75	PG36	41	ECCX/BRD-M100M32_	M100	M32	45
ECCX/BRD-M75P48_	M75	PG42	41	ECCX/BRD-M100M40_	M100	M40	45
ECCX/BRD-M901_	M90	1/2"	40	ECCX/BRD-M100M50_	M100	M50	45
ECCX/BRD-M902_	M90	3/4"	40	ECCX/BRD-M100M63_	M100	M63	45
ECCX/BRD-M903_	M90	1"	40	ECCX/BRD-M100M75_	M100	M75	45
ECCX/BRD-M904_	M90	1.1/4"	40	ECCX/BRD-M100M90_	M100	M90	45
ECCX/BRD-M905_	M90	1.1/2"	40	ECCX/BRD-M100P7_	M100	PG7	45
ECCX/BRD-M906_	M90	2"	40	ECCX/BRD-M100P9_	M100	PG9	45
ECCX/BRD-M907_	M90	2.1/2"	40	ECCX/BRD-M100P11_	M100	PG11	45
ECCX/BRD-M90M16_	M90	M16	40	ECCX/BRD-M100P13_	M100	PG13,5	45
ECCX/BRD-M90M20_	M90	M20	40	ECCX/BRD-M100P16_	M100	PG16	45
ECCX/BRD-M90M25_	M90	M25	40	ECCX/BRD-M100P21_	M100	PG21	45
ECCX/BRD-M90M32_	M90	M32	40	ECCX/BRD-M100P29_	M100	PG29	45
ECCX/BRD-M90M40_	M90	M40	40	ECCX/BRD-M100P36_	M100	PG36	45
ECCX/BRD-M90M50_	M90	M50	40	ECCX/BRD-M100P42_	M100	PG42	45
ECCX/BRD-M90M63_	M90	M63	40	ECCX/BRD-M100P48_	M100	PG48	45
ECCX/BRD-M90M75_	M90	M75	40	ECCX/BRD-P11P7_	PG11	PG7	28
ECCX/BRD-M90P7_	M90	PG7	40	ECCX/BRD-P11P9_	PG11	PG9	28
ECCX/BRD-M90P9_	M90	PG9	40	ECCX/BRD-P13PM16_	PG13,5	M16	28
ECCX/BRD-M90P11_	M90	PG11	40	ECCX/BRD-P13P7_	PG13,5	PG7	28
ECCX/BRD-M90P13_	M90	PG13,5	40	ECCX/BRD-P13P9_	PG13,5	PG9	28
ECCX/BRD-M90P16_	M90	PG16	40	ECCX/BRD-P13P11_	PG13,5	PG11	28
ECCX/BRD-M90P21_	M90	PG21	40	ECCX/BRD-P16M16_	PG16	M16	28
ECCX/BRD-M90P29_	M90	PG29	40	ECCX/BRD-P16P7_	PG16	PG7	28
ECCX/BRD-M90P36_	M90	PG36	40	ECCX/BRD-P16P9_	PG16	PG9	28
ECCX/BRD-M90P42_	M90	PG42	40	ECCX/BRD-P16P11_	PG16	PG11	28
ECCX/BRD-M90P48_	M90	PG48	40	ECCX/BRD-P16P13_	PG16	PG13,5	28
ECCX/BRD-M1001_	M100	1/2"	45	ECCX/BRD-P211_	PG1	1/2"	30
ECCX/BRD-M1002_	M100	3/4"	45	ECCX/BRD-P21M16_	PG1	M16	30
ECCX/BRD-M1003_	M100	1"	45	ECCX/BRD-P21M20_	PG1	M20	30
ECCX/BRD-M1004_	M100	1.1/4"	45	ECCX/BRD-P21P7_	PG1	PG7	30

ECCX/BRD

1/2" à 4"

Características Construtivas

Código	Dimensões (mm)			Código	Dimensões (mm)		
	Rosac "A"	Rosca "B"	C		Rosac "A"	Rosca "B"	C
ECCX/BRD-P21P9_	PG1	PG9	30	ECCX/BRD-P424_	PG42	1.1/4"	35
ECCX/BRD-P21P11_	PG1	PG11	30	ECCX/BRD-P42M16_	PG42	M16	35
ECCX/BRD-P21P13_	PG1	PG13,5	30	ECCX/BRD-P42M20_	PG42	M20	35
ECCX/BRD-P21P16_	PG1	PG16	30	ECCX/BRD-P42M25_	PG42	M25	35
ECCX/BRD-P291_	PG29	1/2"	33	ECCX/BRD-P42M32_	PG42	M32	35
ECCX/BRD-P292_	PG29	3/4"	33	ECCX/BRD-P42M40_	PG42	M40	35
ECCX/BRD-P293_	PG29	1"	33	ECCX/BRD-P42P7_	PG42	PG7	35
ECCX/BRD-P29M16_	PG29	M16	33	ECCX/BRD-P42P9_	PG42	PG9	35
ECCX/BRD-P29M20_	PG29	M20	33	ECCX/BRD-P42P11_	PG42	PG11	35
ECCX/BRD-P29M25_	PG29	M25	33	ECCX/BRD-P42P13_	PG42	PG13,5	35
ECCX/BRD-P29M32_	PG29	M32	33	ECCX/BRD-P42P16_	PG42	PG16	35
ECCX/BRD-P29P7_	PG29	PG7	33	ECCX/BRD-P42P21_	PG42	PG21	35
ECCX/BRD-P29P9_	PG29	PG9	33	ECCX/BRD-P42P29_	PG42	PG29	35
ECCX/BRD-P29P11_	PG29	PG11	33	ECCX/BRD-P42P36_	PG42	PG36	35
ECCX/BRD-P29P13_	PG29	PG13,5	33	ECCX/BRD-P481_	PG48	1/2"	35
ECCX/BRD-P29P16_	PG29	PG16	33	ECCX/BRD-P482_	PG48	3/4"	35
ECCX/BRD-P29P21_	PG29	PG21	33	ECCX/BRD-P483_	PG48	1"	35
ECCX/BRD-P361_	PG36	1/2"	35	ECCX/BRD-P484_	PG48	1.1/4"	35
ECCX/BRD-P362_	PG36	3/4"	35	ECCX/BRD-P485_	PG48	1.1/2"	35
ECCX/BRD-P363_	PG36	1"	35	ECCX/BRD-P48M16_	PG48	M16	35
ECCX/BRD-P36M16_	PG36	M16	35	ECCX/BRD-P48M20_	PG48	M20	35
ECCX/BRD-P36M20_	PG36	M20	35	ECCX/BRD-P48M25_	PG48	M25	35
ECCX/BRD-P36M25_	PG36	M25	35	ECCX/BRD-P48M32_	PG48	M32	35
ECCX/BRD-P36M32_	PG36	M32	35	ECCX/BRD-P48M40_	PG48	M40	35
ECCX/BRD-P36M40_	PG36	M40	35	ECCX/BRD-P48M50_	PG48	M50	35
ECCX/BRD-P36P7_	PG36	PG7	35	ECCX/BRD-P48P7_	PG48	PG7	35
ECCX/BRD-P36P9_	PG36	PG9	35	ECCX/BRD-P48P9_	PG48	PG9	35
ECCX/BRD-P36P11_	PG36	PG11	35	ECCX/BRD-P48P11_	PG48	PG11	35
ECCX/BRD-P36P13_	PG36	PG13,5	35	ECCX/BRD-P48P13_	PG48	PG13,5	35
ECCX/BRD-P36P16_	PG36	PG16	35	ECCX/BRD-P48P16_	PG48	PG16	35
ECCX/BRD-P36P21_	PG36	PG21	35	ECCX/BRD-P48P21_	PG48	PG21	35
ECCX/BRD-P36P29_	PG36	PG29	35	ECCX/BRD-P48P29_	PG48	PG29	35
ECCX/BRD-P421_	PG42	1/2"	35	ECCX/BRD-P48P36_	PG48	PG36	35
ECCX/BRD-P422_	PG42	3/4"	35	ECCX/BRD-P48P42_	PG48	PG42	35
ECCX/BRD-P423_	PG42	1"	35				

*Roscas em polegada, ao final: BSP acrescentar B, NPT acrescentar N;

CONEXÃO Ex

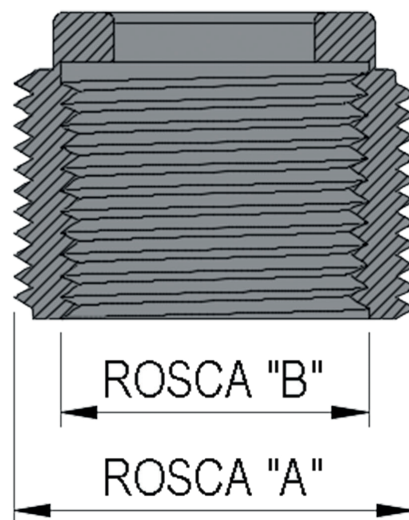
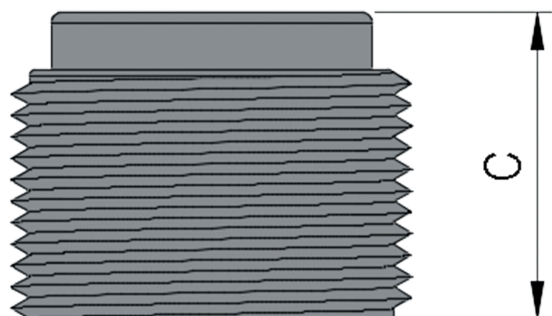
Bucha de Redução Àrea classificada

ECCX/BRD

1/2" à 4"

Características Construtivas

Dimensional Externo



Aplicações



PLATAFORMA



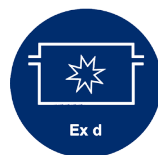
FARMACÉUTICA



ALIMENTÍCIA



ÁREA EX



Ex d



IP66



Codificação

ECCX/BRD - **2** **N** **1** **N** **A**

Código	Rosca "A"		Tipo		Rosca "B"		Tipo		Material	
	Referência	Código	Referência	Código	Referência	Código	Referência	Código	Referência	Código
ECCX/BRD-2N1NA	2	3/4"	N	NPT	1	1/2"	N	NPT	A	Alumínio
	3	1"	B	BSP	2	3/4"	B	BSP	L	Latão
	4	1.1/4"			3	1"			LN	Latão Niquelado
	5	1.1/2"			4	1.1/4"			AI	Aço Inox Série 300
	6	2"			5	1.1/2"			FG	Ferro Galvanizado a Fogo
	7	2.1/2"			6	2"			FE	Ferro Galvanizado a Eletrolítico
	8	3"			7	2.1/2"				
	9	3.1/2"			8	3"				
	10	4"			9	3.1/2"				
	M20	M20			10	4"				
	M25	M25			M16	M16				
	M32	M32			M20	M20				
	M40	M40			M25	M25				
	M50	M50			M32	M32				
	M63	M63			M40	M40				
	M75	M75			M50	M50				
	M90	M90			M63	M63				
	M100	M100			M75	M75				
	P11	PG11			M90	M90				
	P13	PG13.5			M100	M100				
	P16	PG16			P7	PG7				
	P21	PG21			P9	PG9				
	P29	PG29			P11	PG11				
	P36	PG36			P13	PG13.5				
	P42	PG42			P16	PG16				
	P48	PG48			P21	PG21				
					P29	PG29				
					P36	PG36				
					P42	PG42				
					P48	PG48				

- Descrição do exemplo acima: Bucha de redução, para eletrodutos ou furos roscados, alto resistência mecânica, com entrada rosca 3/4" NPT saída rosca 1/2"NPT, fabricado em Alumínio com grau de proteção IP66.