

# CONEXÃO EX

## Condutele Área Classificada

**EWR115**

1/2" à 4"



Caixa de passagem para condutores elétricos em liga de alumínio copper-free, de alto desempenho e eficiência para uso em áreas classificadas.

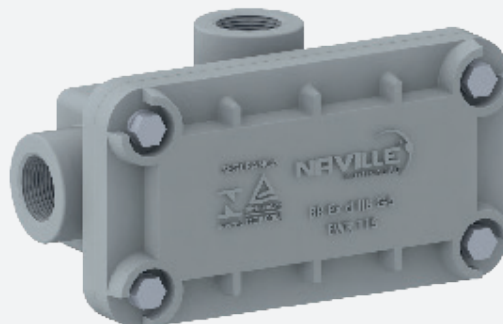
Bitolas de 1/2" à 4" BSP ou NPT

Proteção Gás: Ex d IIB Gb

Proteção Pó: Ex tb IIIC Db

Zonas: 1,2, 21 e 22

Grau de Proteção: IP66W



**1 ANO**  
garantia\*\*

## Características Gerais

**Normas** - ABNT NBR IEC 60079-0:2008, ABNT NBR IEC 60079-1:2009, ABNT NBR IEC 60079-31:2011, ABNT NBR IEC 60529:2005 e Portaria INMETRO N°179 de 18/05/2010

**Instalação** - Em eletroduto. Para correta instalação utilizar o manual.

**Fixação** - Através de entrada rosçada 3/4" BSP ou NPT.

**Embalagem** - Em caixa de papelão reforçado, facilitando o transporte e armazenamento.

## Características Construtivas

- Corpo e tampa fundidos em liga de alumínio copper-free. Interior amplo sem irregularidade.
- Parafusos e arruelas fabricados em aço inox.
- Entradas rosqueadas BSP ou NPT.
- Acabamento padrão: Pintura epóxi na cor cinza claro Munsel N 6,5. Disponibilidade nas cores preta, branca ou outras cores sob consulta.

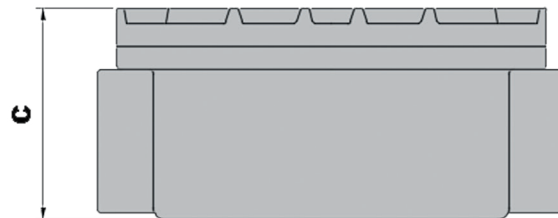
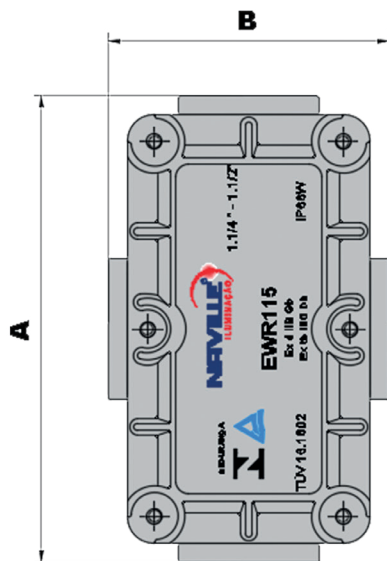
\*\*A garantia aplica-se desde que o produto seja utilizado em corretas condições de uso. Consulte-nos maiores informações.

## EWR115

## 1/2" à 4"

### Características Construtivas

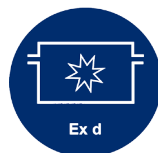
ROSCA	Tipos de Saídas																									
	E			C			LB			LL			LR			T			TB			X				
Dimensões (mm)																										
	A	B	C	A	B	C	A	B	C	A	B	C	A	B	C	A	B	C	A	B	C	A	B	C		
1/2"	157	80	68	165	80	68	157	80	76	157	88	68	157	88	68	165	88	68	165	80	76	165	96	68		
3/4"																										
1"	168	84	71	176	84	71	168	84	79	168	94	71	168	94	71	176	94	71	176	84	79	176	100	71		
1.1/4"																										
1.1/2"	198	102	89	206	102	89	198	102	97	198	110	89	198	110	89	206	110	89	206	102	97	206	118	89		
2"	229	121	112	237	121	112	229	121	120	229	129	112	229	129	112	237	129	112	237	121	120	237	137	112		
2.1/2"																										
3"	238	160	140	246	160	140	238	160	148	238	168	140	238	168	140	246	168	140	246	160	148	246	176	140		
3.1/2"	329	180	166	337	180	166	329	180	174	329	188	166	329	188	166	337	188	166	337	180	174	337	196	166		
4"	332	180	166	340	180	166	332	180	174	332	188	166	332	188	166	340	188	166	340	180	174	340	196	166		



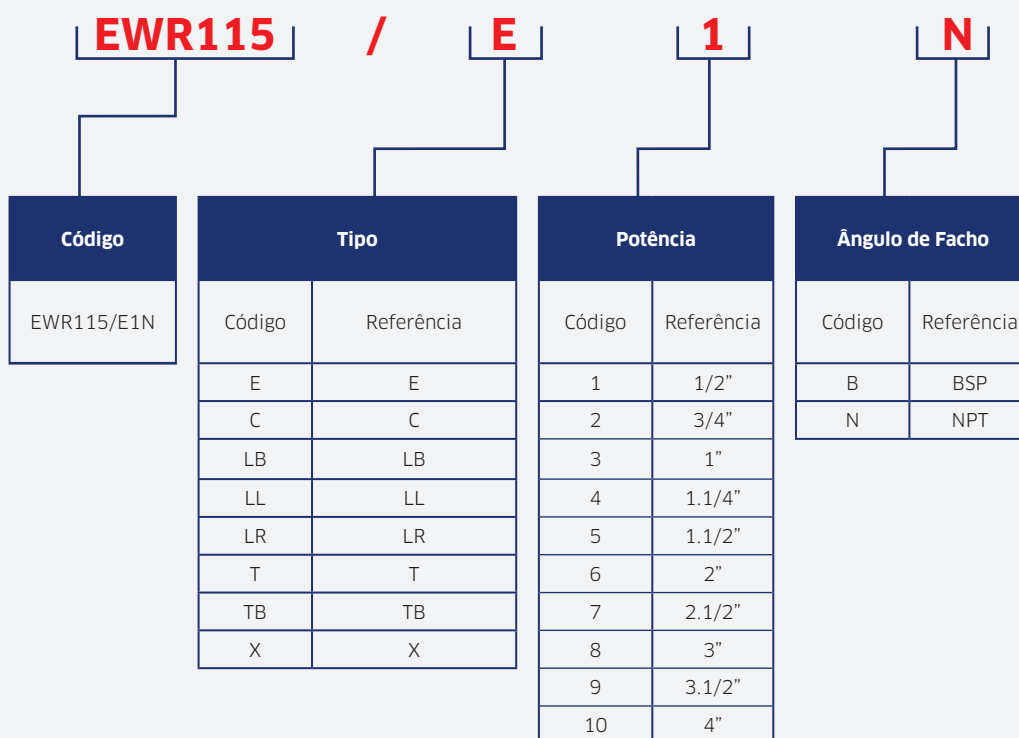
**EWR115**

**1/2" à 4"**

## Aplicações



## Codificação



- Descrição do exemplo acima: Condutele fundido em liga de alumínio copper-free, entrada E rosca 1/2"NPT, grau de proteção IP66W.